



Comfortpanel

Stevige, universele glaswolplaat

Productomschrijving

Stevige glaswolplaat aan beide zijden bekleed met zacht comfortvlies.

Toepassing

Isover Comfortpanel is geschikt voor het isoleren van:

- voorzetwanden
- scheidingswanden
- spouwmuren
- hellende daken, knieschotten en dakkapellen
- vloeren en plafonds
- borstweringen

Productvoordelen

- stevige plaat
- zacht comfortvlies aan beide zijden voor een prettige verwerking
- universeel toepasbaar
- voorzien van hulplijnen om het snijden gemakkelijker te maken
- optimale afmetingen voor binnenwanden, zowel met houten staanders als met metalen profielen
- veerkrachtig

Technische gegevens

Warmte-isolatie

Dikte (mm)	45	50	60	70	90	120
Rdeclared (m ² .K/W)	1,30	1,45	1,75	2,05	2,65	3,50

Akoestische eigenschappen

Isover Comfortpanel is sterk geluidabsorberend en zorgt voor een hoge geluidsisolatie van gevels, wanden en daken.

Vochtgedrag

- niet-capillair
- waterafstotend
- niet hygroscopisch
- waterdampdiffusieweerstandsgetal $\mu \approx 1,0$

Overige eigenschappen

- rotvrij
- vormvast
- duurzaam
- geen voedingsbodem voor ongedierte
- niet corrosief

Milieu

Isover isolatie is een duurzaam product bij uitstek. Toepassing van isolatie bespaart veel energie en beperkt de uitstoot van schadelijke broeikasgassen, zoals CO₂.

Milieuzorg productieproces

Isover isolatieproducten worden zo milieuvriendelijk mogelijk geproduceerd. Als grondstof van de productie van Isover glaswol wordt voor meer dan 75% gebruik gemaakt van gerecycled glas. Isover werkt er bovendien voortdurend aan om haar emissies te verminderen, afval te sorteren en te recyclen en haar water- en energieverbruik te verminderen.

Recycling

Isover beschikt over efficiënte recyclinginstallaties. Isover glaswol kan in principe een oneindig aantal keren worden gerecycled tot nieuw isolatiemateriaal.

Certificering

- KOMO productcertificaat K24668
- CE-markering
- Kwaliteitssysteem gecertificeerd volgens ISO 9001
- Milieuzorgsysteem gecertificeerd volgens ISO 14001

Assortiment

Dikte (mm)	Lengte (mm)	Breedte (mm)	m ² per pak	m ² per pallet	Toepassing (zie hieronder)
45	1500	600	9,90	158,40	■ 1 ■ 2 □ 3 □ 4 □ 5
50	1500	600	9,00	144,00	■ 1 ■ 2 ■ 3 □ 4 □ 5
60	1500	600	7,20	115,20	■ 1 ■ 2 ■ 3 ■ 4 ■ 5
70	1500	600	6,30	100,80	■ 1 ■ 2 ■ 3 ■ 4 ■ 5
90	1500	600	5,40	86,40	■ 1 ■ 2 ■ 3 ■ 4 ■ 5
120	1500	600	3,60	57,60	■ 1 ■ 2 ■ 3 ■ 4 ■ 5

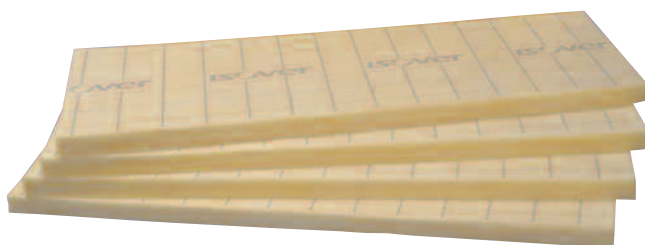
1. Lichte scheidingswand
2. Voorzetwand
3. Spouwmuur
4. Hellend dak
5. Houten vloer en plafond

Verpakking

Comfortpanel wordt geleverd in pakken op pallets. De pallets zijn voorzien van een weerbestendige folie en kunnen buiten op de bouwplaats worden opgeslagen.

Bestekomschrijving in STABU vorm

Bestekomschrijvingen in STABU zijn voor diverse constructies beschikbaar. De Isover bestekservice is te vinden op www.isover.nl.



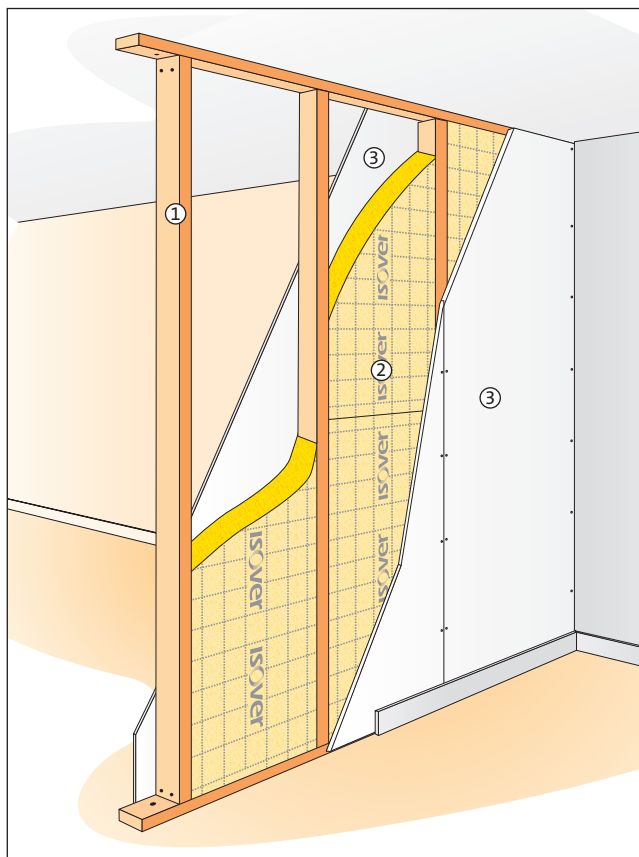
ISOVER

Comfortpanel

Stevige, universele glaswolplaat

Isolatie van binnenwanden

Binnenwanden met houten stijl- en regelwerk



Isover Comfortpanel wordt toegepast in binnenwanden voor een goede geluidisolatie. Een wand zoals hierboven weergegeven voldoet aan de geluidisolatie-eisen van kamerscheidende wanden.

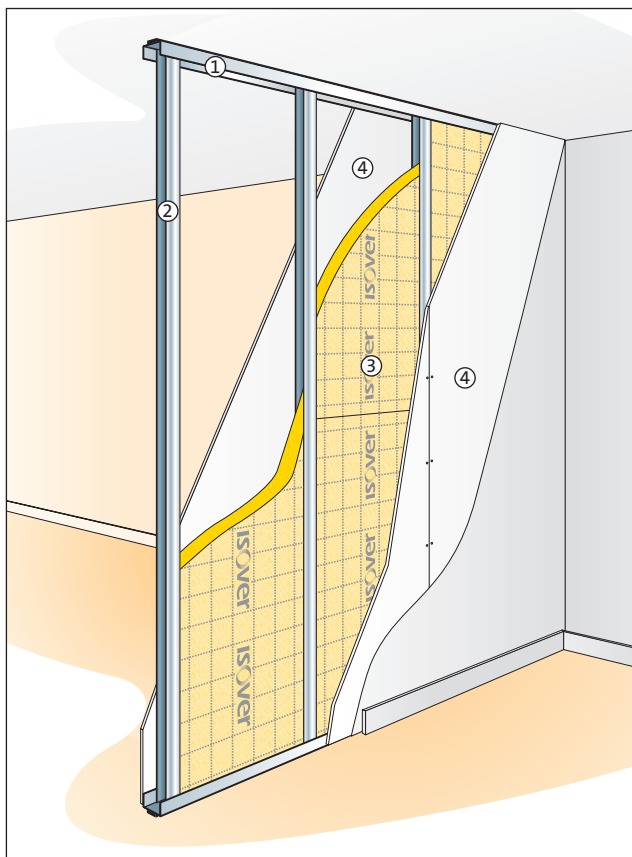
Opbouw bovenstaande constructie

1. Houten stijlen 38 x 89 mm, h.o.h. 600 mm
2. Comfortpanel 90 mm
3. Gyproc gipskartonplaat 12,5 mm

De platen licht klemmend aanbrengen tussen de houten stijlen. Ter plaatse van in de wand opgenomen leidingwerk en/of hulpstukken kan de isolatie ingedrukt worden. Bij ingebouwde wandcontactdozen de isolatie zonnig zorgvuldig wegsnijden.

Voor een hogere geluidisolatie kan een wand met metalen profielen worden toegepast.

Binnenwanden met metalen profielen



In binnenwanden met metalen profielen is het effect van de toepassing van Isover Comfortpanel op de geluidisolatie beter dan bij houten wanden. Met een wand zoals hierboven weergegeven kan een uitstekende geluidisolatie worden behaald.

Opbouw bovenstaande constructie

1. Metalen U-profielen, 50 mm (0,6 mm dik)
2. Metalen C-profielen, 50 mm (0,6 mm dik), h.o.h. 600 mm
3. Comfortpanel 45 mm
4. Gyproc gipskartonplaat 12,5 mm

Voor geluidisolatie geldt: hoe dikker de isolatie tussen de gipskartonplaten, hoe beter de geluidisolatie. Een hogere geluidisolatie kan bijvoorbeeld als volgt worden behaald:

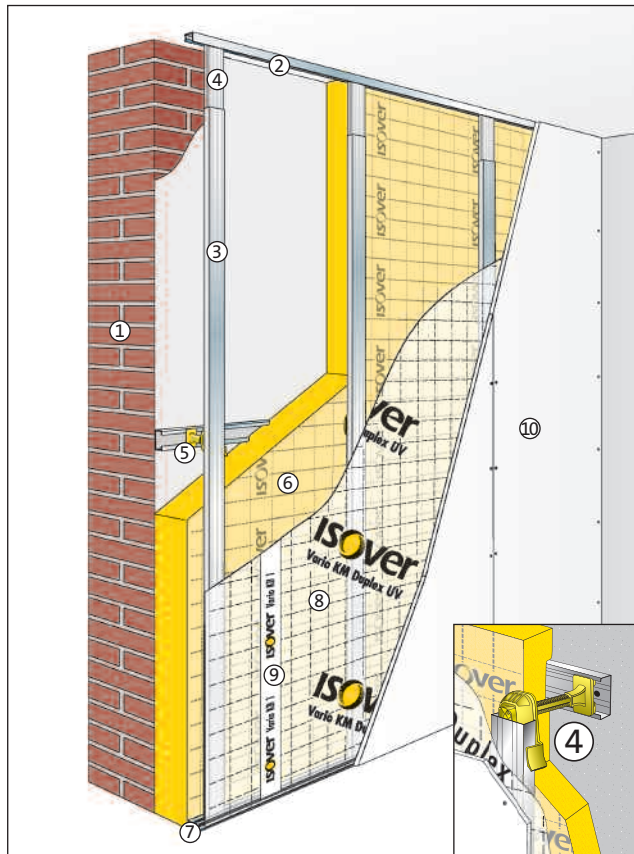
- Gyproc gipskartonplaat 12,5 mm
- Comfortpanel 70 mm
- Metalen profielen 75 mm, h.o.h. 600 mm

Comfortpanel

Stevige, universele glaswolplaat

Isolatie van voorzetwanden

Voorzetwanden met het Vario Wandsysteem



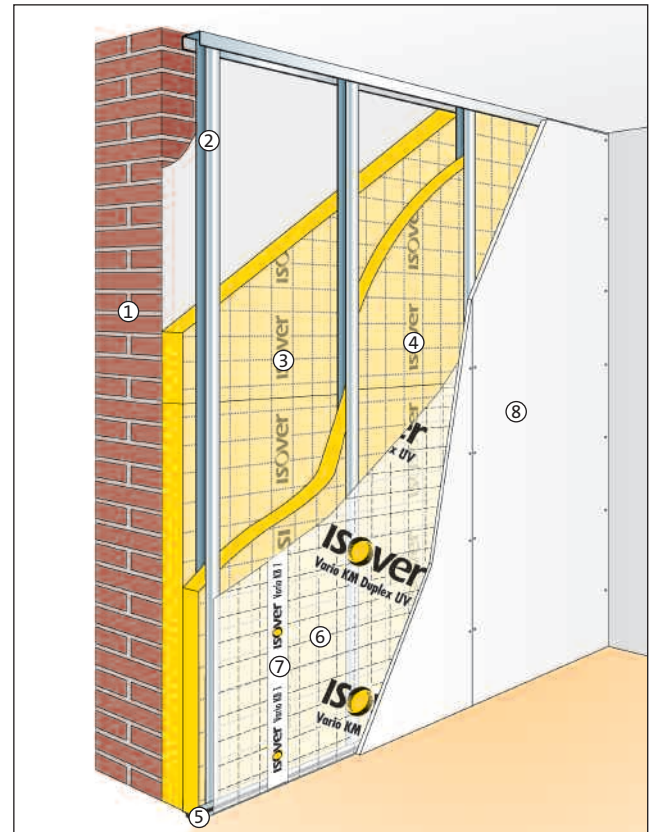
Isover Comfortpanel is uitstekend geschikt voor het isoleren van voorzetwanden, voor zowel warmte-isolatie als geluidisolatie. Een wand zoals hierboven weergegeven voldoet aan de warmte-isolatie-eis van het Bouwbesluit: $R_c = 2,5 \text{ m}^2 \cdot \text{K}/\text{W}$.

Opbouw bovenstaande constructie

1. Steens metselwerk
2. Isover Optima ligger
3. Isover Optima staander
4. Isover Optima opzetstuk
5. Isover Optima Clip
6. Isover Comfortpanel 90 mm
7. Isover Vario KB2 dubbelzijdig bevestigingstape
8. Isover Vario KM Duplex klimaatfolie
9. Isover Vario KB1 enkelzijdig afplaktape
10. Gyproc gipskartonplaat 12,5 mm

Om vochtproblemen in de constructie te voorkomen, dient de Isover Vario KM Duplex folie tussen de gipskartonplaat en de profielen aangebracht te worden (zie nr. 8).

Voorzetwanden met een laag Comfortpanel tussen de stijlen en een laag tussen de stijlen en de muur



In plaats van houten stijlen kunnen metalen profielen worden toegepast als onderconstructie van voorzetwanden. Een constructie zoals hierboven weergegeven voldoet aan de warmte-isolatie-eis van het Bouwbesluit: $R_c = 2,5 \text{ m}^2 \cdot \text{K}/\text{W}$.

Opbouw bovenstaande constructie

1. Steens metselwerk
2. Metalen profielen 50 mm, h.o.h. 600 mm
3. Comfortpanel 60 mm
4. Comfortpanel 50 mm, tussen de stijlen: volledige vulling
5. Isover Vario KB2 dubbelzijdig bevestigingstape
6. Isover Vario KM Duplex folie
7. Isover Vario KB1 enkelzijdig afplaktape
8. Gyproc gipskartonplaat 12,5 mm

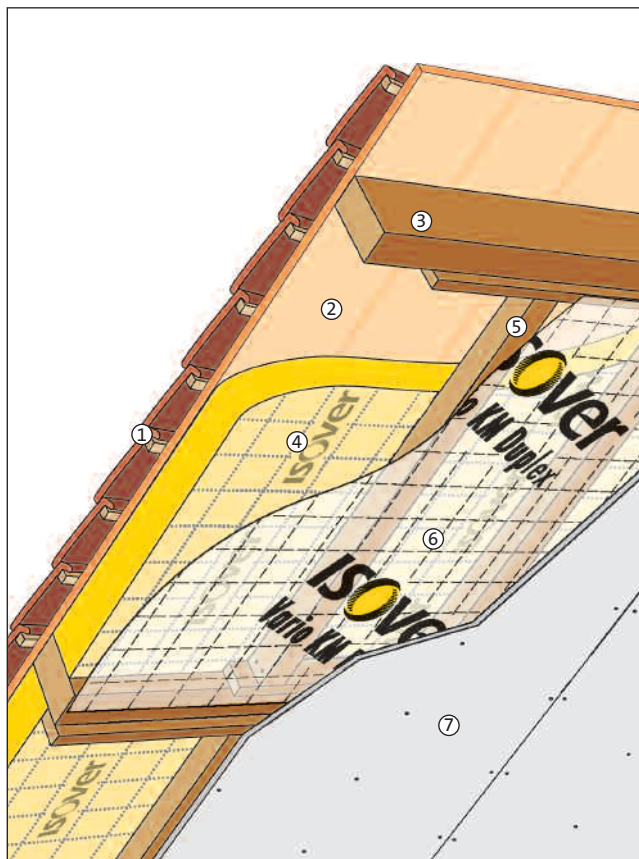
Door Comfortpanel in twee lagen aan te brengen kunnen hogere R_c -waarden worden behaald. De dikte van Comfortpanel achter de stijlen dient gelijk te zijn aan de ruimte tussen het stijl- en regelwerk en de achterliggende gevel, dus volledige vulling zonder luchtpouw.

Om vochtproblemen in de constructie te voorkomen, dient de Isover Vario KM Duplex folie tussen de gipskartonplaat en de stijlen aangebracht te worden (zie nr. 6).

Comfortpanel

Stevige, universele glaswolplaat

Isolatie van hellende daken aan de binnenzijde



Met Isover Comfortpanel kunnen hellende daken aan de binnenzijde worden geïsoleerd, zowel voor thermische als geluidisolatie. Hoe dikker de isolatie, hoe beter het resultaat. Met Comfortpanel 120 mm kan een R_c -waarde van $2,5 \text{ m}^2 \cdot \text{K}/\text{W}$ worden behaald.

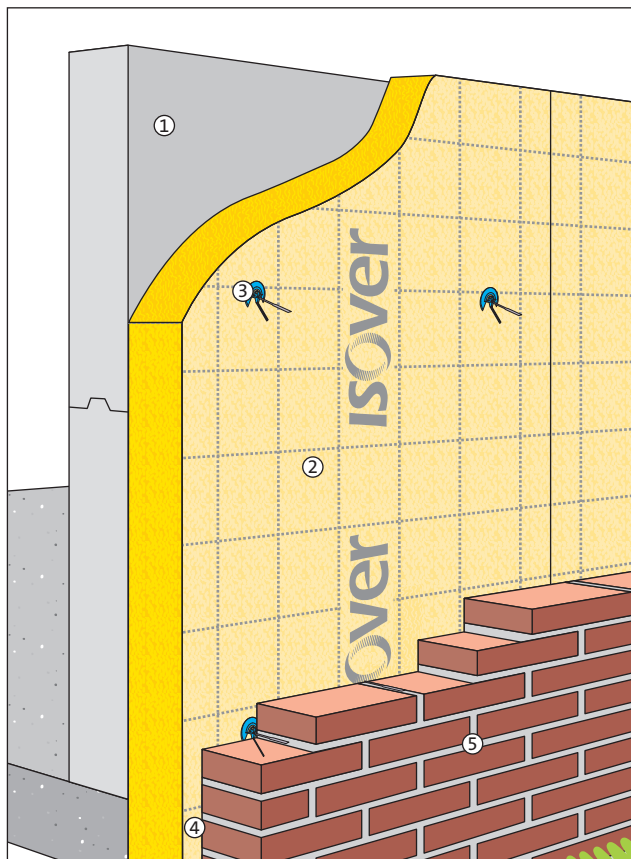
Opbouw bovenstaande constructie

1. Dakpannen
2. Dakbeschoot, gesloten laag
3. Houten gordingen, h.o.h. afstand > 900 mm
4. Isover Comfortpanel 120 mm voor $R_c = 2,5 \text{ m}^2 \cdot \text{K}/\text{W}$
5. Houten rachels 28 x 45 mm, h.o.h. 300 mm
6. Isover Vario KM Duplex folie
7. Gyproc gipskartonplaat: 600 mm breed, dikte 9,5 of 12,5 mm

Het dakbeschoot vooraf luchtdicht maken. Indien er kieren of andere openingen in het dakbeschoot zitten, deze dichtmaken door middel van het bevestigen van een dunne plaat (bijvoorbeeld 3 mm triplex) tegen de onderzijde van het dakbeschoot. De isolatie direct tegen het dakbeschoot aan laten sluiten, zodat er geen luchtstromingen ontstaan. Luchtstromingen hebben een nadelig effect op de totale isolatiewaarde en veroorzaken vochtproblemen.

Om vochtproblemen in de constructie te voorkomen, dient Isover Vario KM Duplex folie tussen de gipskartonplaat en de isolatie aangebracht te worden (zie nr. 6).

Isolatie van spouwmuren



Isover Comfortpanel kan worden toegepast voor het thermisch isoleren van spouwmuren. Met Comfortpanel 90 mm kan een R_c -waarde van $2,5 \text{ m}^2 \cdot \text{K}/\text{W}$ worden behaald. Daarmee voldoet de constructie aan het Bouwbesluit. Met Comfortpanel 120 mm wordt een R_c -waarde van $3,5 \text{ m}^2 \cdot \text{K}/\text{W}$ behaald.

Opbouw bovenstaande constructie

1. Binnenspouwblad, kalkzandsteen 100 mm
2. Isover Comfortpanel
3. Spouwanker
4. Luchtspouw, minimaal 20 mm
5. Buitenspouwblad, baksteen 100 mm

Isolatie: overige toepassingen

Bij het isoleren van knieschotten, borstweringen en wangen van dakkapellen dient er altijd een dampdichte folie, zoals de Isover Vario KM Duplex klimaatfolie, tussen Comfortpanel en de binnenbeplating te worden aangebracht. De isolatie licht klemmend tussen het houten regelwerk aanbrengen en goed laten aansluiten tegen de binnenbeplating.

ISOVER

Saint-Gobain Isover
Verkoopkantoor Nederland
Postbus 96, 4130 EB Vianen
Stuartweg 1b, 4131 NH Vianen
Telefoon: 0347 35 84 00
Fax 0347 35 84 01

E-mail algemeen: info@isover.nl
E-mail verkoop: verkoop@isover.nl
www.isover.nl

Hoofdkantoor
Parallelweg 20, 4878 AH Etten-Leur