



Multimax 30

Thermische isolatie van spouwmuren, voorzetwanden, dakkapellen, borstweringen, panelen, etc.



Productomschrijving

Onbeklede glaswol isolatieplaat met uiterst hoge isolatiewaarde. Prettig in het gebruik door soepele en zachte verwerkingseigenschappen.

Toepassing

Isover Multimax 30 leent zich door haar hoge isolatiewaarde uitstekend voor alle toepassingen waar alleen een geringe isolatiedikte mogelijk is, zoals:

- spouwmuren
- voorzetwanden
- dakkapellen
- borstweringen
- houten kozijn/paneelvullingen
- opvulling van dagkanten bij kozijnen

Productvoordelen

- het best isolerende minerale wolproduct op de markt ($\lambda_{\text{decl}} = 0,030 \text{ W/mK}$)
- zachte, prettig te verwerken plaat
- soepel in het gebruik
- universeel toepasbaar
- waterafstotend

Technische gegevens

Thermische eigenschappen: R_{declared}

| Dikte in mm | 45 | 60 | 90 | 120 | 135 | 150 |
|--|------|------|------|------|------|------|
| R_{declared} in m ² .K/W | 1,50 | 2,00 | 3,00 | 4,00 | 4,50 | 5,00 |

Thermische eigenschappen: $\lambda_{\text{declared}}$

De $\lambda_{\text{decl}} = 0,030 \text{ W/m.K}$

Brandveiligheid

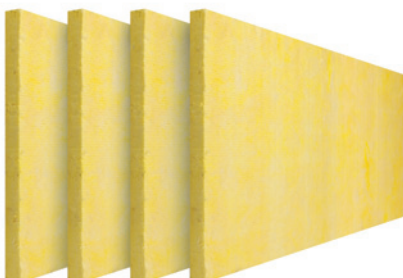
Onbrandbaar, klasse A2,s1-d0 volgens EN 13501-1

Vochtgedrag

- niet capillair
- waterafstotend
- niet hygroscopisch
- dampopen

Overige eigenschappen

- rotvrij
- vormvast
- geen voedingsbodem voor ongedierte
- niet corrosief



Verantwoorde productie volgens G3 standaard

Isover Multimax 30 is gemaakt op basis van de Isover G3-standaard. Deze nieuwe generatie glaswol geeft een driedubbele garantie:

Garantie op uitstekende prestaties

- het G3-assortiment biedt de best thermische prestaties
- de thermische, akoestische en brandveilige prestaties zijn gecertificeerd door onafhankelijk instituten

Garantie op zorg voor het milieu

- als grondstof wordt gebruik gemaakt van gerecycled glas
- gedurende haar levensduur bespaart Isover minerale wol meer dan 100 keer de energie die nodig is om het te produceren, te transporteren, te verwijderen en af te voeren en beperkt daarmee bovendien de uitstoot van schadelijke broeikasgassen, zoals CO₂
- Isover beschikt over efficiënte recyclinginstallaties, waarmee glaswol een oneindig aantal keren kan worden gerecycled tot nieuw isolatiemateriaal
- Isover werkt er voortdurend aan om haar emissies te verminderen, afval te sorteren en te recyclen en haar water- en energieverbruik te verminderen

Garantie op gezondheid

- Isover minerale wol voldoet aan de Europese Richtlijn 97/67/EC waaruit blijkt dat minerale wol veilig is in productie en gebruik (EUCEB-gecertificeerd)
- het verbeterde bindmiddel beperkt de emissies van VOC's (vluchtige organische stoffen) tot een minimum en voldoet daarmee aan de strengste, internationale eisen
- het totale Isover G3 glaswolassortiment is voorzien van het Eurofins Indoor Air Comfort Gold label, de beste kwaliteitsklasse voor gezonde binnenlucht

Certificering

- CE-markering
- Acermi (F): nr. 08/018/522

Afmetingen

| Dikte (mm) | Lengte x breedte (mm) | m ² per pak | m ² per pallet |
|------------|-----------------------|------------------------|---------------------------|
| 45 | 1350 x 600 | 8,10 | 97,20 |
| 60 | | 6,48 | 77,76 |
| 90 | | 4,05 | 48,60 |
| 120 | | 3,24 | 38,88 |
| 135 | | 2,43 | 29,16 |
| 150 | | 2,43 | 29,16 |

Verpakking

Multimax 30 wordt geleverd in pakken op pallets. De pallets zijn voorzien van weerbestendige folie en kunnen buiten op de bouwplaats worden opgeslagen.

Verwerking

Isover Multimax 30 kan eenvoudig aangebracht worden tussen het stijl- en regelwerk zoals te zien is in de afbeeldingen op de volgende pagina's. Het product kan met een isolatiemes op maat worden gesneden.

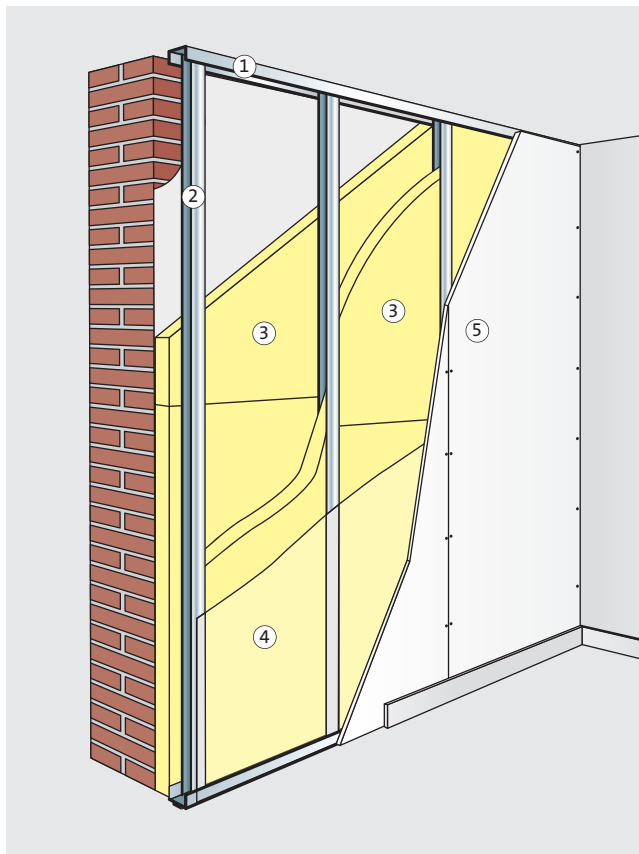


Multimax 30

Thermische isolatie van spouwmuren, voorzetwanden, dakkapellen, borstweringen, panelen, etc.



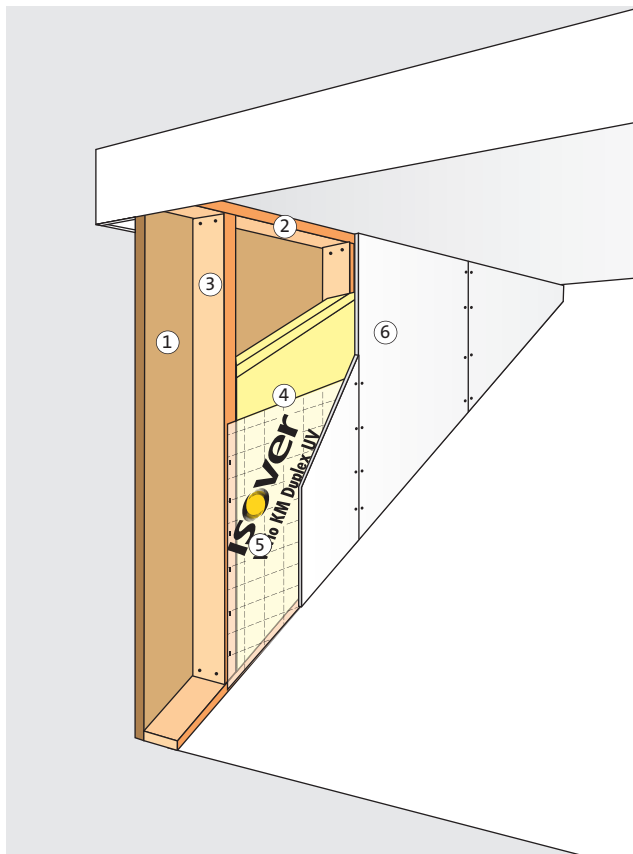
Thermische isolatie voorzetwanden



1. Metal-Stud U-profiel ligger, 50 mm
2. Metal-Stud C-profiel staander, 50 mm (h.o.h. 600 mm)
3. Isover Multimax 30 (1 of 2 lagen)
4. Dampremmende laag
5. Gyproc gipskartonplaat (12,5 mm)

| Buitenmuur | Multimax 30 | | Voorzetwand-dikte in mm | R _c (m ² .K/W) |
|---|-----------------------------------|--|-------------------------|--------------------------------------|
| | Dikte in mm tussen de C-profielen | Dikte in mm tussen de muur en Metal-Stud | | |
| Min. 200 mm baksteen metselwerk | 45 | 45 | 107,5 | 2,48 |
| Spouwmuur, 100 mm baksteen, spouw nageïsoleerd met 50 mm Isover spouwwol, 100 mm baksteen | 45 | 45 | 107,5 | 3,86 |

Thermische isolatie dakkapel, zijwangen



1. Buitenbeplating
2. Houten regel 38 mm breed
3. Houten stijl, 38 mm breed (h.o.h. 600 mm)
4. Isover Multimax 30
5. Dampremmende laag, bijvoorbeeld Isover Vario KM Duplex
6. Gyproc gipskartonplaat (12,5 mm)

| Stijl- en regelafmeting in mm | Dikte Multimax 30 in mm | Dikte Multimax 30 in mm | Dikte Multimax 30 in mm | R _c (m ² .K/W)* |
|-------------------------------|-------------------------|-------------------------|-------------------------|---------------------------------------|
| 38 x 90 | 45 | 45 | n.v.t. | 2,07 |

* Berekend met een houtpercentage van 15%.

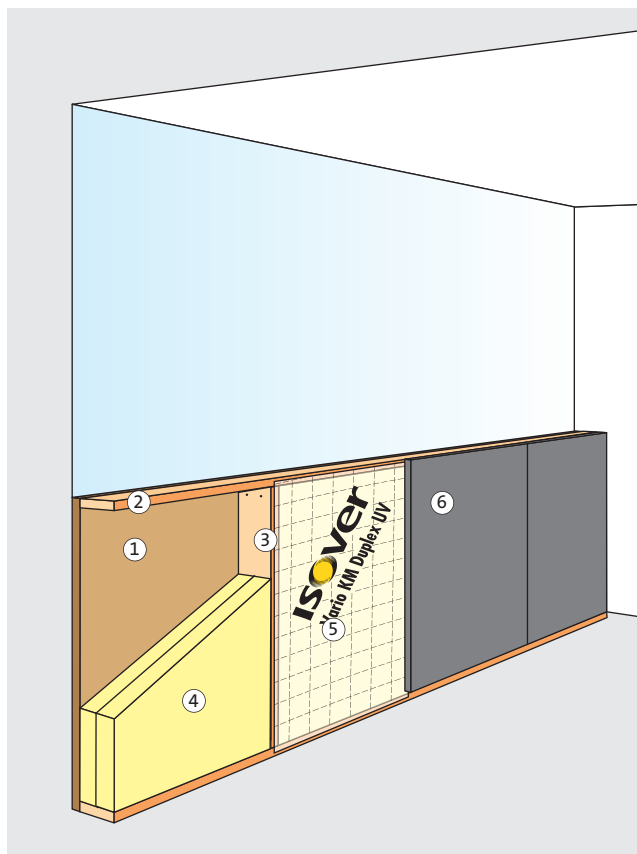
Volgens het Bouwbesluit mag in de wangen van een dakkapel een U-waarde worden aangehouden van 1,65 W/m²K. Dit komt neer op een R_c van 0,6 m².K/W. Door voor een hogere R_c-waarde in de wangen te kiezen, mag de R_c in het dak lager zijn. Zo kan er slanker gebouwd worden. Meer informatie? Neem dan contact met ons op.

Multimax 30

Thermische isolatie van spouwmuren, voorzetwanden, dakkapellen, borstweringen, panelen, etc.



Thermische isolatie paneelvulling/borstwering



Bestekomschrijving

Bestekomschrijvingen in STABU zijn voor diverse constructies beschikbaar. De Isover bestekservice is te vinden op www.isovert.nl.

1. Buitenbeplating
2. Houten regel 38 mm breed
3. Houten stijl, 38 mm breed (h.o.h. 600 mm)
4. Isover Multimax 30
5. Dampremmende laag, bijvoorbeeld Isover Vario KM Duplex UY
6. Paneelbeplating binnenzijde, Gyproc gipskartonplaat (12,5 mm) of houten plaatmateriaal

| Stijl- en regelafmeting in mm | Dikte Multimax 30 in mm | Dikte Multimax 30 in mm | Dikte Multimax 30 in mm | R _c (m ² .K/W) |
|-------------------------------|-------------------------|-------------------------|-------------------------|--------------------------------------|
| 38 x 90 | 45 | 45 | n.v.t. | 1,88 |
| 38 x 120 | 60 | 60 | n.v.t. | 2,50 |
| 38 x 140 | 45 | 45 | 45 | 2,88 |

Multimax 30

Thermische isolatie van spouwmuren, voorzetwanden, dakkapellen, borstweringen, panelen, etc.



Saint-Gobain Isover
Verkoopkantoor Nederland
Postbus 96, 4130 EB Vianen
Stuartweg 1b, 4131 NH Vianen
Telefoon: 0347 35 84 00
Fax 0347 35 84 01

E-mail algemeen: info@isover.nl
E-mail verkoop: verkoop@isover.nl
www.isover.nl

Hoofdkantoor
Parallelweg 20, 4878 AH Etten-Leur