

RENOPAN

Universele, stevige glaswolplaat geschikt voor renovatie en na-isolatiwerkzaamheden





PRODUCTOMSCHRIJVING

Universele, stevige glaswolplaat.

TOEPASSING

Isover Renopan is geschikt voor het isoleren van:

- Voorzetwanden.
- Scheidingswanden.
- Platte daken, hellende daken, knieschotten en dakkapellen.
- Plafonds.
- Borstweringen.

PRODUCTVOORDELEN

- Prettige verwerking: gemakkelijk te verwerken en aan te brengen.
- Duurzaam: gemaakt van gerecycled glas en met een biobased binder.
- Comfortabel wonen en werken: verbetering van comfort en welzijn in leefruimtes.
- Optimale afmeting voor renovatie oplossingen.

TECHNISCHE GEGEVENS

Thermische eigenschappen: R_{declared}

| Dikte in mm | 70 | 100 | 120 | 140 |
|--|------|------|------|------|
| R _{declared} in m ² .K/W | 2,00 | 2,85 | 3,40 | 4,00 |

Akoestische eigenschappen

Isover Renopan is sterk geluidsabsorberend en draagt bij aan een hoge geluidsisolatie van gevels, wanden en daken.

Brandveiligheid

Brandklasse A1 volgens EN 13501-1

Vochtgedrag

- Niet-capillair.
- Waterafstotend.
- Niet hygroscopisch.
- Waterdampdiffusieweerstandsgetal $\mu \approx 1,0$.

OVERIGE EIGENSCHAPPEN

- Rotvrij.
- Vormvast.
- Duurzaam.
- Geen voedingsbodem voor ongedierte.
- Niet corrosief.

CERTIFICERING

- KOMO productcertificaat K4087.
- CE-markering.
- Kwaliteitssysteem gecertificeerd volgens ISO 9001.
- Milieuzorgsysteem gecertificeerd volgens ISO 14001.

AFMETINGEN

| Dikte in mm | Lengte in mm | Breedte in mm | m ² per pak | m ² per pallet |
|-------------|--------------|---------------|------------------------|---------------------------|
| 70 | 1500 | 600 | 8,10 | 97,20 |
| 100 | 1500 | 600 | 5,40 | 64,80 |
| 120 | 1500 | 600 | 4,50 | 54,00 |
| 140 | 1500 | 600 | 3,60 | 57,60 |

LEVERINGSVORM

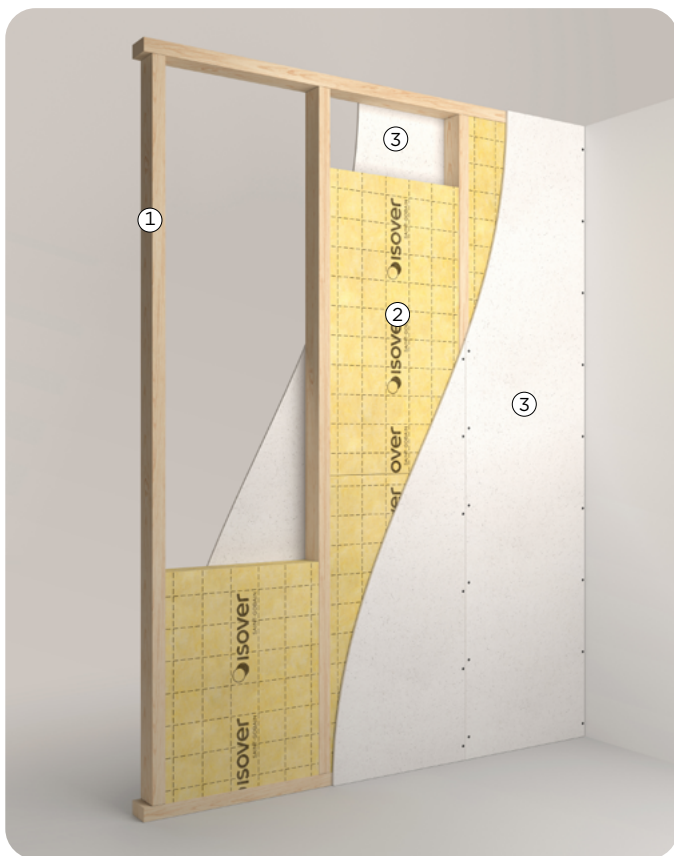
Isover Renopan wordt geleverd in pakken op pallets. De pallets zijn voorzien van een weerbestendige folie en kunnen buiten op de bouwplaats worden opgeslagen.

BESTEKOMSCHRIJVING

Bestekomschrijvingen in STABU zijn voor diverse constructies beschikbaar. De Isover bestekservice is te vinden op www.isover.nl/bestekservice.

RENOPAN

ISOLATIE VAN BINNENWANDEN: HOUTEN STIJL- EN REGELWERK



Isover Renopan wordt toegepast in binnenwanden voor een goede geluidsisolatie. Een wand zoals hierboven weergegeven voldoet aan de geluidsisolatie-eisen van kamerscheidende wanden.

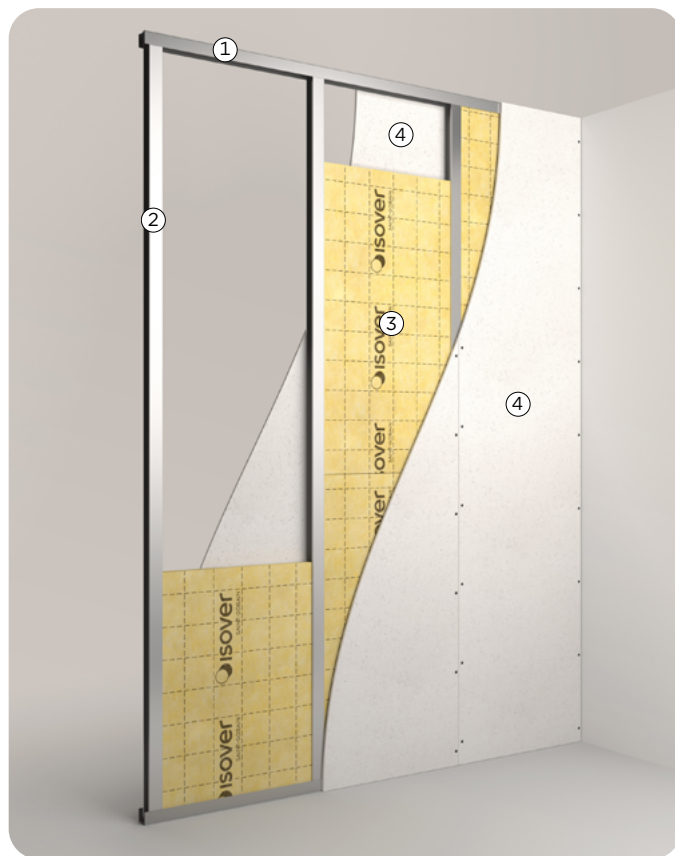
Opbouw bovenstaande constructie

1. Houten stijlen, 38 x 89 mm, h.o.h. 600 mm.
2. Isover Renopan, 70 mm.
3. Gyproc gipskartonplaat, 12,5 mm.

De platen licht klemmend aanbrengen tussen de houten stijlen. Ter plaatse van in de wand opgenomen leidingwerk en/of hulpstukken kan de isolatie ingedrukt worden. Bij ingebouwde wandcontactdozen de isolatie zonodig zorgvuldig wegsnijden.

Voor een hogere geluidsisolatie kan een wand met metalen profielen worden toegepast.

ISOLATIE VAN BINNENWANDEN: METALEN PROFIELEN



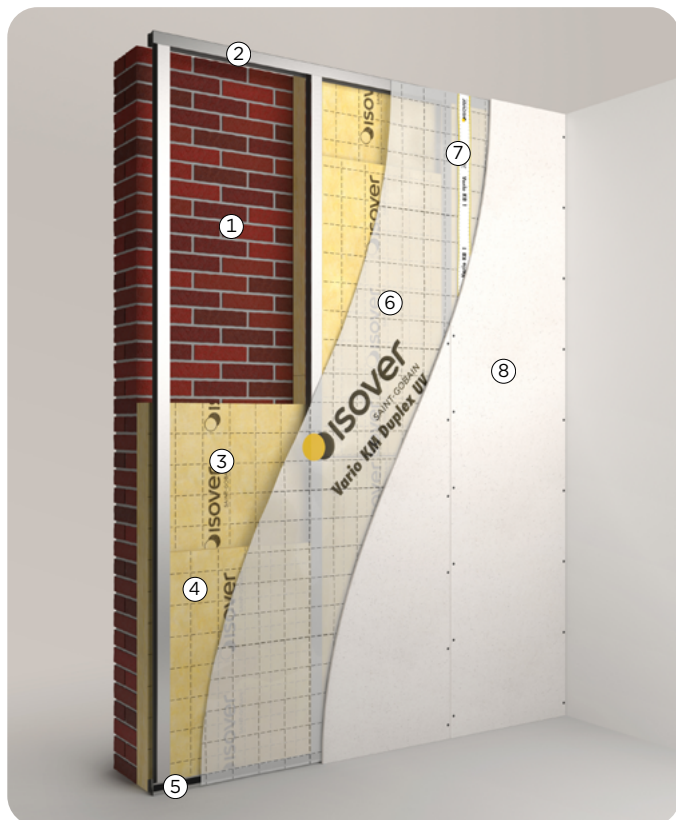
In binnenwanden met metalen profielen is het effect van de toepassing van Isover Renopan op de geluidsisolatie beter dan bij houten wanden. Met een wand zoals hierboven weergegeven kan een uitstekende geluidsisolatie worden behaald.

Opbouw bovenstaande constructie

1. Metalen U-profielen, 75 mm (0,6 mm dik).
2. Metalen C-profielen, 70 mm (0,6 mm dik), h.o.h. 600 mm.
3. Isover Renopan, 70 mm.
4. Gyproc gipskartonplaat, 12,5 mm.

RENOPAN

ISOLATIE VAN VOORZETWANDEN: MET EEN LAAG TUSSEN DE STIJLEN EN EEN LAAG TUSSEN DE STIJLEN EN DE MUUR



In plaats van houten stijlen kunnen metalen profielen worden toegepast als onderconstructie van voorzetwanden. Een constructie zoals hierboven weergegeven voldoet aan de thermische eis van het Bouwbesluit: $R_c \geq 2,5 \text{ m}^2\text{K/W}$.

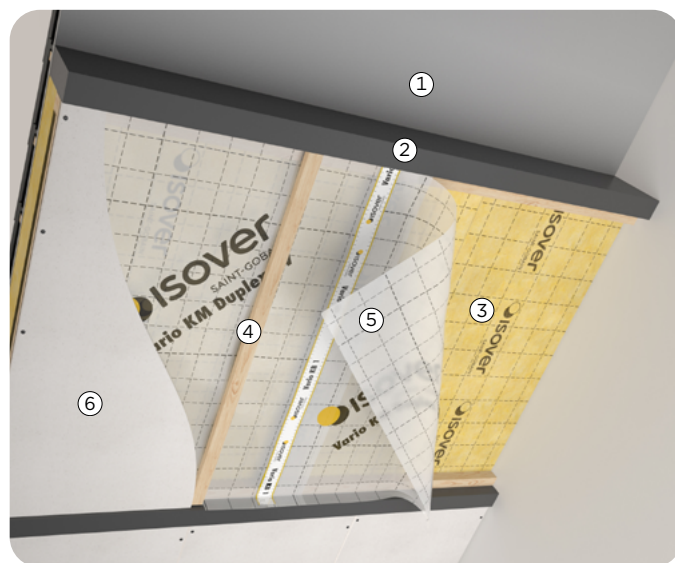
Opbouw bovenstaande constructie

1. Steens metselwerk.
2. Metalen profielen 75 mm, h.o.h. 600 mm.
3. Tussen de stijlen en de muur Isover Comfortpanel, 45 mm.
4. Tussen de stijlen Isover Renopan, 70 mm.
5. Dubbelzijdig bevestigingstape.
6. Isover Vario® KM Duplex UV folie.
7. Isover Vario® KB1 enkelzijdig afplaktape.
8. Gyproc gipskartonplaat, 12,5 mm.

Door twee lagen Isover glaswol platen aan te brengen kunnen hogere R_c -waarden worden behaald. De dikte van Comfortpanel achter de stijlen dient gelijk te zijn aan de ruimte tussen het stijl- en regelwerk en de achterliggende gevel, dus volledige vulling zonder luchtspouw.

Om vochtproblemen in de constructie te voorkomen, dient de Isover Vario® KM Duplex UV folie tussen de gipskartonplaat en de stijlen aangebracht te worden (zie nr. 6).

ISOLATIE VAN HELLENDE DAKEN AAN DE BINNENZIJDE



Met Isover Renopan kunnen hellende daken aan de binnenzijde worden geïsoleerd, zowel voor thermische als geluidsisolatie. Hoe dikker de isolatie, hoe beter het resultaat. Met Isover Renopan 120 mm kan een R_c -waarde van $3,5 \text{ m}^2\text{K/W}$ worden behaald.

Opbouw bovenstaande constructie

1. Dakbeschoot, gesloten laag.
2. Houten gordingen, h.o.h. afstand > 900 mm.
3. Isover Renopan, 120 mm voor R_c $3,5 \text{ m}^2\text{K/W}$.
4. Houten rachel 28 x 45 mm, h.o.h. 300 mm.
5. Isover Vario® KM Duplex UV folie.
6. Gyproc gipskartonplaat: 600 mm breed, dikte 9,5 of 12,5 mm.

Het dakbeschoot vooraf luchtdicht maken. Indien er kieren of andere openingen in het dakbeschoot zitten, deze dichtmaken door middel van het bevestigen van een dunne plaat (bijvoorbeeld 3 mm triplex) tegen de onderzijde van het dakbeschoot. De isolatie direct tegen het dakbeschoot aan laten sluiten, zodat er geen luchtstromingen ontstaan. Luchtstromingen hebben een nadelig effect op de totale isolatiewaarde en veroorzaken vochtproblemen.

Om vochtproblemen in de constructie te voorkomen, dient Isover Vario® KM Duplex UV klimaatfolie tussen de gipskartonplaat en de isolatie aangebracht te worden (zie nr. 5).

MILIEU

- Als grondstof wordt gebruik gemaakt van gerecycled glas.
- Gedurende haar levensduur bespaart Isover minerale wol meer dan 100 keer de energie die nodig is om het te produceren, te transporteren, te verwijderen en af te voeren en beperkt daarmee bovendien de uitstoot van schadelijke broeikasgassen, zoals CO₂.
- Isover beschikt over efficiënte recyclinginstallaties, waarmee glaswol een oneindig aantal keren kan worden gerecycled tot nieuw isolatiemateriaal.
- Isover werkt er voortdurend aan om haar emissies te verminderen, afval te sorteren en te recyclen en haar water- en energieverbruik te verminderen.

GEZONDHEID

- Isover minerale wol voldoet aan de Europese Richtlijn 97/67/EC waaruit blijkt dat minerale wol veilig is in productie en gebruik (EUCEB-gecertificeerd).
- Het verbeterde bindmiddel beperkt de emissies van VOC's (vluchtige organische stoffen) tot een minimum en voldoet daarmee aan de strengste, internationale eisen.
- Het totale Isover assortiment is voorzien van het Eurofins Indoor Air Comfort Gold label, de beste kwaliteitsklasse voor gezonde binnenlucht.




SAINT-GOBAIN

Isover
Stuurtweg 1b • 4131 NH Vianen
Tel.: 0347 35 84 00
helpdesk@isover.nl
verkoop@isover.nl
www.isover.nl