



ISOVER Calibel SK

Voorzetwand voor thermische en akoestische isolatie



Productomschrijving

ISOVER Calibel SK zonder dampremmer is een voorzetwand, die bestaat uit een harde glaswolplaat, verlijmd op een 10 mm dikke gipskartonplaat, type GKB.

Toepassing

Voor het thermisch en akoestisch isoleren van inwendige scheidingsconstructies zoals:

- Wanden tussen verblijfsruimten;
 - garages;
 - trappenhuisen;
 - gangen en corridors;
 - liftschachten en -hallen.

Bij plaatsing aan de koude zijde.

- Voor het thermisch en akoestisch isoleren van gevels. Zonder extra voorzieningen is ISOVER Calibel SK niet geschikt voor toepassing in natte ruimtes.
- Verbetering luchtgeluidsisolatie van:
 - kamerscheidende wanden;
 - woningscheidende wanden.

Productvoordelen

- geluidsisolatie en thermische isolatie in één product
- ruimtebesparend
- uitstekende geluidswerende eigenschappen
- eenvoudige plaatsing
- isolatieplaat inclusief afwerking met gipskartonplaat

Technische gegevens

Thermische eigenschappen

R_c-waarden halfsteens (100 mm) metselwerk met ISOVER Calibel SK

Dikte in mm	R _c (m ² .K/W)
10 + 85	2,64
10 + 105	3,22

Brandveiligheid
Klasse B-s1, d0

Geluidsabsorptie

De geluidsabsorptie wordt bij de ISOVER Calibel SK vooral bepaald door de (harde) gipskartonplaat. Het geluid wordt door de gipskartonplaat van de ISOVER Calibel SK bijna in zijn geheel weerkaatst. Het geluid dat toch door de gipskartonplaat heen gaat, wordt geabsorbeerd door de glaswol. De uiteindelijke geluidsabsorptie is gering. De ISOVER Calibel SK heeft een geluidsabsorptiecoëfficiënt a_w van 0,1 of een Noise Reduction Coefficient (NRC) van 0,05. ISOVER Calibel SK is dus vooral geschikt als het gaat om het creëren van geluidsisolatie.

Splijtweerstand
200 kg/m²

Overige eigenschappen

- rotvrij
- vormvast
- waterafstotend
- niet capillair

Verantwoorde productie volgens G3-standaard

ISOVER Calibel SK is gemaakt op basis van de ISOVER G3-standaard. Deze nieuwe generatie glaswol geeft een driedubbele garantie:

Garantie op uitstekende prestaties

- Het G3-assortiment biedt de beste thermische prestaties.
- De thermische, akoestische en brandveilige prestaties zijn gecertificeerd door onafhankelijk instituten.

Garantie op zorg voor het milieu

- Als grondstof wordt gebruik gemaakt van gerecycled glas.
- Gedurende haar levensduur bespaart ISOVER minerale wol meer dan 100 keer de energie die nodig is om het te produceren, te transporteren, te verwijderen en af te voeren en beperkt daarmee bovendien de uitstoot van schadelijke broeikasgassen, zoals CO₂.
- ISOVER beschikt over efficiënte recyclinginstallaties, waarmee glaswol een oneindig aantal keren kan worden gerecycled tot nieuw isolatiemateriaal.
- ISOVER werkt er voortdurend aan om haar emissies te verminderen, afval te sorteren en te recyclen en haar water- en energieverbruik te verminderen.

Garantie op gezondheid

- ISOVER minerale wol voldoet aan de Europese Richtlijn 97/67/EC waaruit blijkt dat minerale wol veilig is in productie en gebruik (EUCEB-gecertificeerd).
- Het verbeterde bindmiddel beperkt de emissies van VOC's (vluchtige organische stoffen) tot een minimum en voldoet daarmee aan de strengste, internationale eisen.
- Het totale ISOVER G3-glaswolassortiment is voorzien van het Eurofins Indoor Air Comfort Gold label, de beste kwaliteitsklasse voor gezonde binnenlucht.

Certificering

- algemene goedkeuring: homologatie BUTgb nr. ATG/H557/3
- gebruik als voorzetwand: ATG 1451
- CE-markering
- kwaliteitssysteem: gecertificeerd volgens ISO 9001
- milieuzorgsysteem: gecertificeerd volgens ISO 14001

ISOVER Calibel SK

Voorzetwand voor thermische en akoestische isolatie



Afmetingen

Breedte x lengte in mm	Dikte in mm	Stuks per pallet	m ² per pallet	Pallets per volle vracht
2600 x 1200	10 + 85	12	37,44	20
2600 x 1200	10 + 105	10	31,20	20

Leveringsvorm

Op pallets in een hoes van PE-folie.

Plaatsing en bevestiging

Op maat zagen

Alvorens de plaat verlijmd kan worden dient hij eerst op maat te worden gezaagd. De plaatlengte is gelijk aan de vertrekhoogte min 15 mm.

Verlijmen

Omdat ISOVER Calibel SK ook een akoestische functie heeft, is bevestiging met lijm noodzakelijk om een directe koppeling tussen de gipskartonplaat en de constructie te vermijden. ISOVER Calibel SK voorzetwanden worden met een cement- of gipsgebonden lijm op een steenachtige ondergrond verlijmd. De oneffenheden van de ondergrond mogen niet meer dan 15 à 20 mm bedragen. De verlijming dient plaats te vinden op een gave en droge achtergrond, waarvan oud behang, vet, papier en stof verwijderd zijn. Breng in banen van circa 150 mm breed een voorsmeerlaag op de glaswol aan. De horizontale banen hebben een onderlinge afstand van circa 250 mm. Vervolgens worden 4 moppen lijm per baan op de voorsmeerlaag aangebracht. (figuur 1).

Plaatsen

ISOVER Calibel SK wordt op twee keggen tegen de achtergrond geplaatst, aangedrukt en met een rei uitgevlakt en loodrecht geplaatst (figuur 2). De gipskartonplaat dient aan de onderzijde 10 mm vrij te zijn van de vloer. Hiermee wordt optrekkend vocht in de gipsplaat voorkomen. De naad aan de onderzijde afwerken met PUR schuim of dichtingsband, waarna een plint kan worden geplaatst. ISOVER Calibel SK circa 5 mm vrijhouden van het plafond en de aansluitende wanden. Naden afdichten met elastisch blijvende kit.

Afwerken voegen

Het principe van de voegafwerking van de gipskartonplaten met afgeschuinde kanten is:

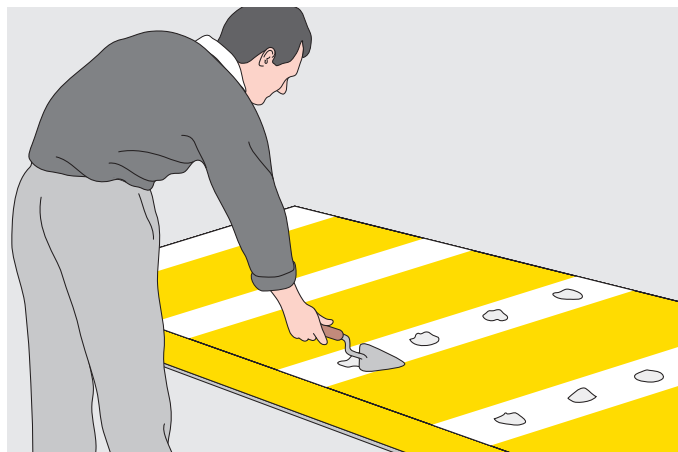
- Het aanbrengen van een wapeningsband, zoals Gyproc Wapeningsband zelfklevend;
- Het vullen van de naden met bijvoorbeeld Gyproc JointFiller;
- Het glad afwerken van de voegen met bijvoorbeeld Gyproc JointFinisher (figuur 3).

ISOVER Calibel SK in meerdere lagen

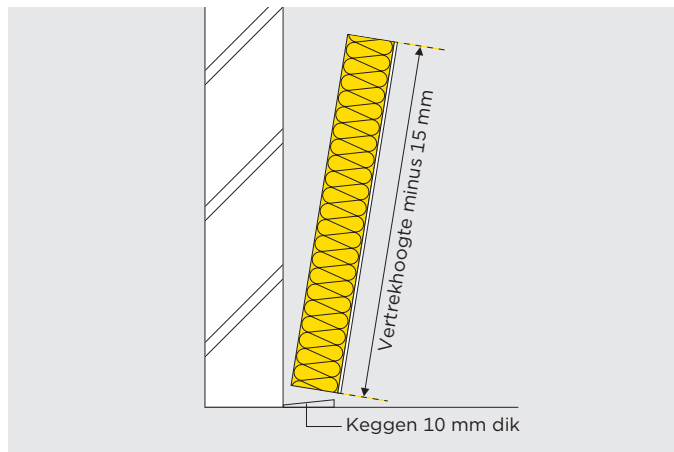
Het is niet mogelijk complete platen ISOVER Calibel SK in meerdere lagen direct op elkaar te plaatsen. Om grotere hoogtes dan 2600 mm te kunnen isoleren kan de volgende systematiek worden gehanteerd.

Werkwijze 1: Van boven naar beneden met tijdelijke ondersteuning

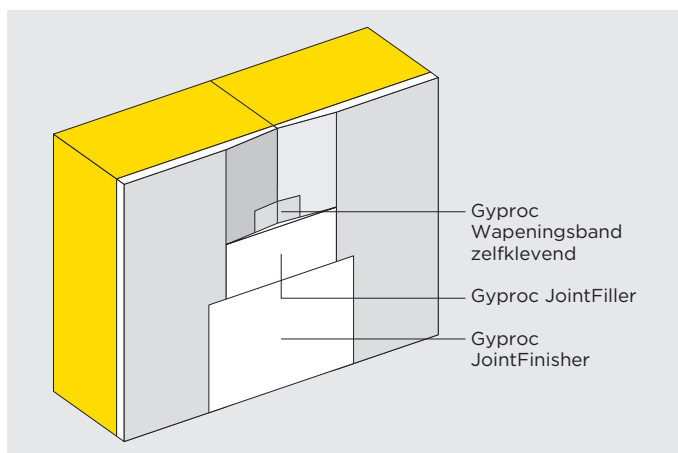
Voorbeeld: Stel ISOVER Calibel SK moet in een trappenhuis met een hoogte van 6500 mm worden toegepast. Op $6500 - 20 - 2600 = 3880$ mm + peil wordt een tijdelijke ondersteuning aangebracht in de vorm van een hulpframe met een horizontale steunregel. Dikte regel is minimaal gelijk aan de dikte ISOVER Calibel SK. ISOVER Calibel SK wordt op de eerder omschreven wijze gelijmd tegen de achterwand. Met keggen wordt de plaat tot 5 mm van het plafond geplaatst. Na verharding van de lijm wordt het hulpframe gelost en verplaatst naar een niveau $3880 - 20 - 2600 = 1260$ mm + peil. De volgende ISOVER Calibel SK plaat wordt tegen de wand verlijmd waarna het onderste stuk ISOVER Calibel SK kan worden geplaatst. De stootnaden tussen de ISOVER Calibel SK platen afkitten. De platen in steens verband aanbrengen om doorgaande verticale naden te voorkomen.



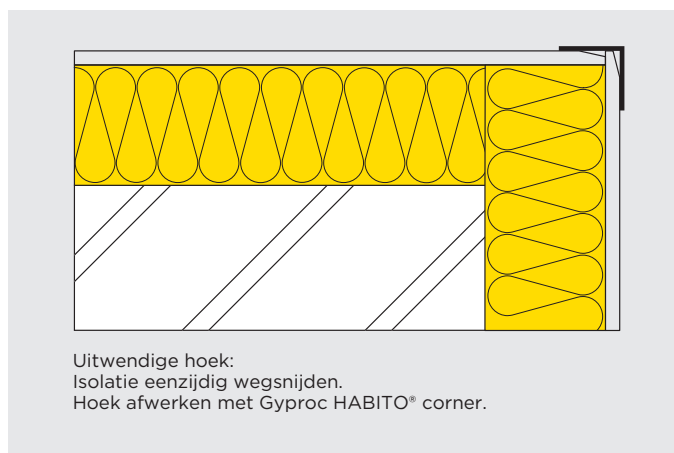
Figuur 1



Figuur 2



Figuur 3



Figuur 4

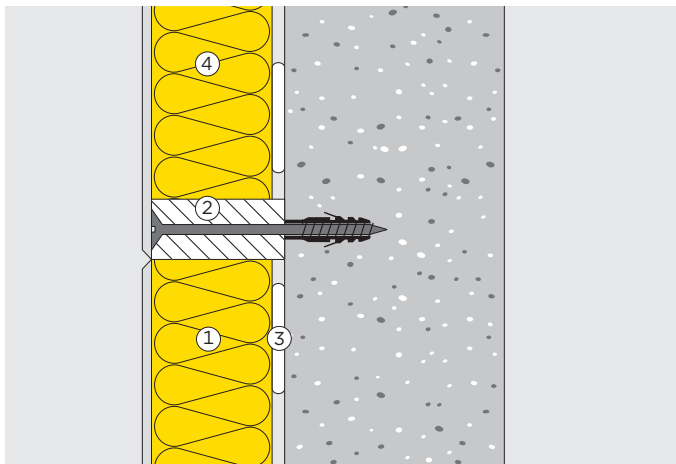
ISOVER Calibel SK

Voorzetwand voor thermische en akoestische isolatie



Werkwijze 2: met permanente tussenondersteuning

Door het aanbrengen van houten regels op de wand kunnen meerdere platen boven elkaar worden geplaatst. De platen steunen hierbij op het regelwerk. Gekozen kan worden voor regelwerk in het zicht, of verdekt regelwerk (figuur 5).



Figuur 5

ISOVER Calibel SK in meerdere lagen met tussenondersteuning

1. Onderste plaat ISOVER Calibel SK 10 + 85
2. Houten regelwerk, bevestigd tegen achterwand
3. Lijmdotter
4. Bovenste plaat ISOVER Calibel SK, wol steunt op houten regel, 35 mm wol wegsnijden, plaat aandrukken tot de gipsplaat aansluit op de houten regel, gipsplaat vastschroeven.

Werkwijze 3: tot hoogte 3600 mm

Een passtrook van maximaal 1000 mm hoogte kan op de onderste laag ISOVER Calibel SK worden geplaatst als de volgende werkwijze wordt gehanteerd. De lijm van de eerste laag ISOVER Calibel SK dient volledig te zijn uitgehard. De onderste laag ISOVER Calibel SK wordt tijdelijk op minimaal 4 keggen ondersteund. De passtrook ISOVER Calibel SK wordt met tussenvoeging van strookjes triplex op de eerste laag geplaatst en vastgelijmd tegen de achtergrond. Na uitharding van de lijm worden de strookjes triplex en de keggen verwijderd.

Thermische isolatie, regelgeving

Verreide R_c -waarde Bouwbesluit

Voor (ver)nieuwbouw: afdeling 5.1: $R_c \geq 2,5 \text{ m}^2\text{K/W}$

R_c -waarden gevels geïsoleerd met ISOVER Calibel SK

ISOVER Calibel SK	Steens metselwerk 200 mm	Kalkzandsteen 100 mm	Beton 200 mm	Ongeïsoleerde spouwmuur
10 + 85	2,60	2,51	2,51	2,76
10 + 105	3,16	3,07	3,07	3,33

Wering van vocht van binnen, Bouwbesluit afdeling 3.7

Bij het plaatsen van voorzetwanden tegen de binnenzijde van niet-geïsoleerde steenachtige buitengevels moet tevens onderzocht worden of als gevolg van aansluitende binnenwanden of vloeren, koudebruggen ontstaan, waardoor mogelijk vochtproblemen kunnen optreden. Met de uitkomsten van een numerieke berekening van het knooppunt kan de f-factor worden bepaald. Voor woningen dient de f-factor tenminste 0,65 te bedragen, voor niet tot woning bestemde gebouwen tenminste 0,50 (NEN 2778).

Bestekomschrijving in STABU vorm

Bestekomschrijvingen in STABU zijn voor diverse constructies beschikbaar. De ISOVER bestekservice is te vinden op www.isover.nl/bestekservice.

Productwijzigingen zijn voorbehouden. De meest recente informatie is te vinden op www.isover.nl



ISOVER Nederland

Postbus 96, 4130 EB Vianen

Tel.: 0347 358 400

E-mail algemeen: info@isover.nl

E-mail verkoop: verkoop@isover.nl

www.isover.nl