



# Catalogus Bouw 2026

Geldig in Nederland vanaf 1 januari 2026



# Inhoud

Isover® services	4
De juiste tools	5
Making the world a better home	6
<b>ALGEMENE BOUW</b>	
Kies het product met de gewenste R <sub>c</sub> -waarde	9
Slanke spouwmuurconstructies	10
Spouwmuren	11
Vliesgevels	13
<b>RENOVATIE/ NA-ISOLATIE</b>	
Oplossing per toepassing	15
Productoverzicht	16
Compleet zolderisolatiesysteem	19
Biobased en steenwol	21
<b>LUCHTDICHT BOUWEN</b>	
Vario® assortiment	23
<b>PREFAB HOUTBOUW</b>	
Duurzaamheid en houtskeletbouw	25
Houtskeletbouwgevels	26
Daksegmenten/dakelementen	28
Slanke gevels	29
Hellende daken	30
Biobased oplossingen	32
<b>AFBOUW</b>	
Geluidsisolatie/brandwerendheid in de afbouw	35
Voorzetwand met metalen stijl- en regelwerk	36
Lichte scheidingswanden, voorzetwanden en verdiepingsvloeren	37
Zwevende dekvloeren: contactgeluidsisolatie	37
Biobased en steenwol	38
Overige glaswol oplossingen voor scheidingswanden, voorzetwanden en plafonds	39
Gyproc® Smart wandstelsysteem met Soneroll	40
Isover® leveringsvoorwaarden	42





# Isover<sup>®</sup> services

Naast een optimaal en uitgebreid assortiment bieden wij ook een uitstekende service. Denk aan technisch advies, de Isover Helpdesk, trainingen, gratis rekentools en een documentatieservice. Of je nu aan de tekentafel staat of klaar bent om te gaan isoleren. Wij ondersteunen je in iedere fase van de bouw.

## Categorie levertijd

- A:** Levertijd 2 werkdagen, indien voor 12.00 uur besteld.
- B:** Levertijd in overleg met onze Verkoop binnendienst.
- C:** Levertijd en minimale afname in overleg met onze Verkoop binnendienst.

## Op maat gesneden advies

### Technisch adviseurs

Heb je bouwfysische vragen of hulp nodig bij  $R_c$ -berekeningen? Neem contact op met onze technische adviseurs. Complexe vragen lossen we samen met jou op, waardoor jij altijd advies op maat ontvangt.

### Jouw Isover<sup>®</sup> accountmanager

Vragen over isoleren, luchtdicht bouwen, duurzaamheid en BENG worden beantwoord door onze Isover accountmanagers. Daarnaast kan dit team je ook helpen bij de controle van werkzaamheden. Zo helpen zij je de op papier vastgestelde  $R_c$ -waarden ook in de praktijk te behalen.

### Verkoop binnendienst

Bij vragen over jouw bestelling, de leveringen en/of het transport kan je vijf dagen per week contact opnemen met onze Verkoop binnendienst. Zij zijn bereikbaar van 08:30 uur tot 17:00 uur via 0347 358 400 of verkoop@isover.nl.

Voor contact met één van de bovenstaande teams, kijk op [www.isover.nl/teams](http://www.isover.nl/teams)

## De Isover<sup>®</sup> Helpdesk

Voor de meest voorkomende isolatie vraagstukken kun je op werkdagen terecht bij de Isover Helpdesk. Zij zijn bereikbaar van 8:30 tot 17:00 uur op 0347 325 180 of via [helpdesk@isover.nl](mailto:helpdesk@isover.nl).



## Technische ondersteuning

### Verwerkingsvoorschriften en documentatieservice

Op [www.isover.nl](http://www.isover.nl) vind je de actuele verwerkingsrichtlijnen van onze producten en systemen. Daarnaast vind je hier productinformatie, brochures, productbladen en product- en procescertificaten. Zo heb je alle informatie direct beschikbaar.

### Isover<sup>®</sup> bestekservice

Genereer eenvoudig de juiste bestekken (inclusief de STABU bestekteksten) met de Isover bestekservice. Deze zijn gratis te downloaden op:



[www.isover.nl/bestekservice](http://www.isover.nl/bestekservice)

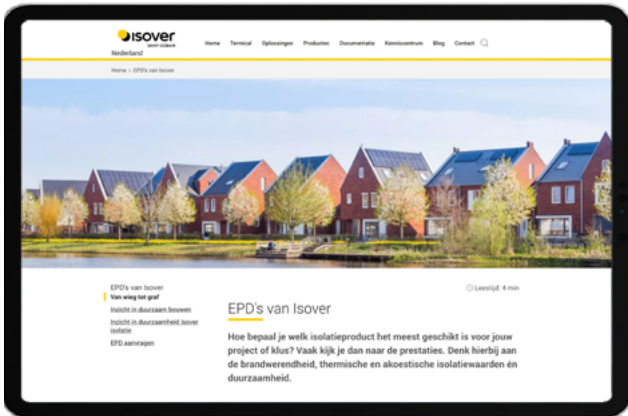
# De juiste tools

## Verduurzamen doen we samen. Maak bewuste keuzes!

Hoe bepaal je welk isolatieproduct het meest geschikt is voor jouw project of klus? Het gebruik van een EPD kan je daarbij helpen! Download gratis de EPD's van Isover producten. Zo vergelijk jij 'appels met appels'.



[www.isover.nl/epds-van-isover](http://www.isover.nl/epds-van-isover)



## Isover® Termical

Wil je zelf eenvoudig thermische isolatie-berekeningen maken? Gebruik dan Isover Termical. De informatie die jij invoert geeft de benodigde  $R_c$ -waarde en het Isover product waarmee je dit kunt behalen. Download de bijbehorende bestekteksten of lees hoe je het product verwerkt.



Isover Termical  
[www.isover.nl/termical](http://www.isover.nl/termical)

## Actuele productinformatie altijd bij de hand

Met het Isover Nederland Dataplatform heb je:

- 24/7 beschikking over actuele productinformatie, inclusief artikelcodes, brutoprijzen, logistieke eenheden en productafbeeldingen.
- Productvergelijkingen op elke gewenste selectie om zo het juiste product te kiezen.
- Eenvoudig en overzichtelijk informatie in elk gewenst formaat downloaden.
- Makkelijk te verwerken in jouw eigen systemen (ERP, PIM of webshop)



Maak zelf een account aan op [www.isover.ib.nl](http://www.isover.ib.nl)

## Isover® Selector

Filter eenvoudig op toepassing in de Isover Selector en vind de oplossing die je zoekt. Voor ieder project tref je een stappenplan, benodigdheden én diverse verwerkingstips.



[www.isover.nl/oplossingen](http://www.isover.nl/oplossingen)





# Making the world a better home



'Making the world a better home!' Dát is waar we bij Saint-Gobain met z'n allen elke dag aan werken. We voelen ons verantwoordelijk voor de impact die we hebben op mens en natuur. Bij alles wat we doen. Daarom werken we continu aan slimme oplossingen die ervoor zorgen dat de bouw duurzamer wordt. We pakken onze voortrekkersrol en willen de leider zijn in lichtgewicht en duurzaam bouwen. De Saint-Gobain groep heeft wereldwijd haar doelstellingen bepaald om nog verder te verduurzamen.

## Klimaatdoelen Saint-Gobain

### 2025 t.o.v. 2010

#### CO<sub>2</sub>

- ✓ Minimaal 20% minder CO<sub>2</sub>-uitstoot.

#### Circulaire economie

- ✓ Minimaal 50% recyclebaar afval.

### 2030 t.o.v. 2017

#### CO<sub>2</sub>

- ✓ Minimaal 33% minder CO<sub>2</sub>-uitstoot op onze productie-locaties.

#### Water

- Minimaal 80% hergebruik van water.  
2024: we gebruiken 26% minder.

#### Circulaire economie

- 100% recyclebare verpakkingen waarvan minimaal 30% natuurlijke materialen.  
2024: 87% is recyclebaar.
- 30% minder gebruik van primaire grondstoffen.  
2024: we gebruiken 7% minder.
- Minimaal 80% recyclebaar afval.  
2024: 60% is recyclebaar.

### 2050

CO<sub>2</sub>-neutraal en  
Circulaire economie

## Maak een duurzame keuze: vergelijk 'appels met appels'

### Waarom een volledige EPD essentieel is voor het beoordelen van duurzaamheid

Duurzaamheid van een product kan niet betrouwbaar worden beoordeeld zonder een volledige Environmental Product Declaration (EPD). Een EPD is een gestandaardiseerd document dat de milieuprestaties van een product over zijn hele levenscyclus beschrijft, van grondstofwinning tot end-of-life verwerking. Alleen door deze volledige scope te hanteren, ontstaat een eerlijk en transparant beeld van de werkelijke impact.

Veel producten lijken duurzaam op basis van één aspect, zoals lage CO<sub>2</sub>-uitstoot tijdens productie of herbruikbare materialen. Maar zonder inzicht in transport, gebruiksfase, onderhoud en afvalverwerking, kunnen deze claims misleidend zijn. Een product met een lage impact in de productie kan bijvoorbeeld een hoge impact hebben aan het einde van de levenscyclus, waardoor het minder gunstig uitvalt.

Een volledige EPD maakt het mogelijk om producten objectief te vergelijken, gebaseerd op gestandaardiseerde LCA-methodologie (Life Cycle Assessment). Dit voorkomt greenwashing en ondersteunt onderbouwde keuzes in aanbestedingen, ontwerp en beleid. Bovendien sluit het aan bij internationale normen zoals EN 15804, die eisen stellen aan transparantie en volledigheid.

Kortom, duurzaamheid is meer dan een label of een enkel getal. Alleen een volledige EPD zorgt ervoor dat jij een duurzame keuze maakt!



#### Meer weten?

Download onze EPD's gratis op [www.isover.nl/epds-van-isover](http://www.isover.nl/epds-van-isover) of scan de QR-code.

## De eerste hybride glaswoloven met tot 50% elektrische boosting ter wereld in Etten-Leur



De nieuwe hybride oven draagt bij aan een duurzamere glaswolproductie. De oven haalt de helft van de verwarmingscapaciteit uit groene energie. In de resterende warmtebehoefte wordt voorzien door een mix van gas en zuurstof. Dit biedt belangrijke verbeteringen:

- 55% minder gasverbruik;
- 26% minder energieverbruik;
- 20% minder CO<sub>2</sub>-uitstoot van de fabriek in de eerste tien jaar.
- 55% minder CO<sub>2</sub>-uitstoot van de oven in de eerste tien jaar.

**Kijk voor meer informatie op [www.isover.nl/hybrideoven](http://www.isover.nl/hybrideoven)**

Het merendeel van onze isolatieproducten is opgenomen in de Nationale Milieudatabase (NMD) en te herkennen aan dit symbool. NMD is een onafhankelijke organisatie die eenduidige berekeningen van de milieuprestaties van bouwwerken in Nederland maakt.





# Algemene bouw

[www.isover.nl/oplossingen](http://www.isover.nl/oplossingen)

**De bouw verandert in een razend tempo en staat voor een grote opgave. Op korte termijn moeten veel woningen worden gebouwd. Dit moet uiteraard zo duurzaam mogelijk worden gedaan. Daarnaast heeft regelgeving zoals BENG, MPG en Wkb, invloed op de keuzes die gemaakt moeten worden. Kwaliteit, gegarandeerde energiebesparing en aantoonbare duurzaamheid zijn daarbij belangrijk. Daarom bieden wij slimme kostenefficiënte oplossingen om energiezuiniger en duurzamer te bouwen.**



## **Kijk naar nu en later**

Duurzaam bouwen draait om producten met aantoonbare duurzaamheid. Producten die bijdragen aan de reductie van CO<sub>2</sub> op korte termijn. Maar ook producten die passen in een circulaire economie. Daarom adviseren wij om producten met een categorie 1 milieuverklaring van NMD toe te passen. Van deze producten is inzichtelijk hoe groot de impact is op duurzaamheid op zowel korte - als lange termijn. Maar ook juist ontworpen detailleringen en een correcte uitvoering zijn belangrijk. Het kan ertoe leiden dat de R<sub>c</sub>-waarden in de praktijk tot de helft lager uitvallen.

## **Glaswol met aluminium laag**

Glaswol met een aluminium laag in een niet-geventileerde spouw, zoals de Isover Mupan Ultra XS, werkt net als de binnenkant van een thermosfles: het kaatst straling terug. Hierdoor verhoog je de isolerende werking van de luchtspouw en is het mogelijk om een hogere R<sub>c</sub>-waarde te halen.

## **Voordelen van werken met Isover® spouwisolatie**

- Grote plaatafmeting: minder ankers nodig en minder handelingen op de bouw.
- Meer m<sup>2</sup> isolatie per pallet door compressie van de isolatie.
- Onze spouwisolatie is verpakt in transparante, recyclebare folie.
- De reststukken kunnen in Isover Recyclezakken van de bouw opgehaald worden.
- Lege pallets kunnen door Isover retour gehaald worden.

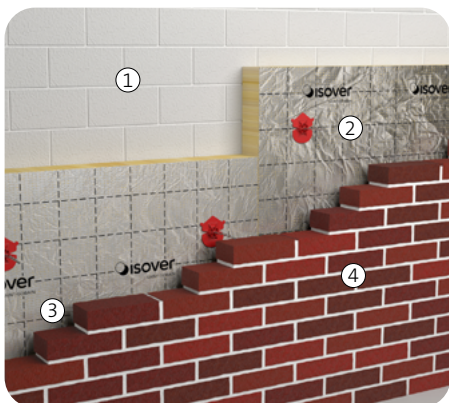
# Kies het product met de gewenste R<sub>c</sub>-waarde

In Nederland hebben we een woningtekort. Ook moeten én willen we woningen steeds duurzamer bouwen en is de betaalbaarheid belangrijk.

Goede isolatie en luchtdichtheid houden de warmte in de zomer buiten en in de winter binnen. Belangrijke maatregelen dus! Maar al het materiaal dat wordt gebruikt bij de bouw van een woning, moet worden gekocht, geproduceerd en uiteindelijk ook geheel worden gerecycled. Het is dus belangrijk om te kijken naar hoe groot de impact van het pakket aan maatregelen is op duurzaamheid en wat het oplevert aan besparing gedurende de gebruiksfase.

Onderzoeksbureau DGMR heeft dit voor veel verschillende maatregelen in kaart gebracht. Benieuwd naar het onafhankelijk onderzoek van bouwadviesbureau DGMR, waarin van verschillende maatregelen de duurzaamheid, kosten en invloed op de BENG-eisen in kaart zijn gebracht? Bekijk dan de Isover BENGwijzer of neem contact op met onze technisch adviseurs.

## Kies het juiste product bij de gewenste R<sub>c</sub>-waarde



	R (m <sup>2</sup> .K/W)
1. Kalkzandsteen, dikte 100 mm	0,10
2. Isolatie	
3. Luchtspouw, niet geventileerd <sup>1)</sup> ≥ 20 mm	0,18 <sup>2)</sup>
4. Baksteen metselwerk, dikte 100 mm	0,10

## R<sub>c</sub>-waarden volgens NTA 8800 (BENG)

In het huidige Bouwbesluit is opgenomen dat de R<sub>c</sub>-waarde mag worden afgerond in plaats van afgekapt. Een spouwmuur met een R<sub>c</sub>-waarde van 4,66 m<sup>2</sup>.K/W, mag dus worden afgerond naar R<sub>c</sub> 4,70, waarmee het voldoet aan de minimale R<sub>c</sub>-eis volgens het Bouwbesluit. Daarnaast heeft een spouwmuur met een sterk geventileerde spouw een andere totaalwaarde voor R<sub>si</sub> en R<sub>se</sub>. Hierdoor wordt de R<sub>c</sub>-waarde van de constructie met een sterk geventileerde spouw iets lager.

*R<sub>c</sub>-waarden spouwmuur met binnenspouwblad kalkzandsteen en een niet-geventileerde spouw*

R <sub>c</sub> -waarde (m <sup>2</sup> .K/W)	Multimax <sup>®</sup> 30	Multimax <sup>®</sup> 30 Ultra	Mupan <sup>®</sup> 32	Mupan <sup>®</sup> Ultra XS	Mupan <sup>®</sup> Plus	Mupan 34	Mupan <sup>®</sup> 34 Ultra
	Benodigde isolatiedikte in mm						
4,7	135	121	140	128	145	150	139
≥ 5,0	150	137	150	138	165	-	150

De dikte is berekend op basis van NTA 8800. De koudebruggen die veroorzaakt worden door de spouwankers zijn al meegenomen. Er is uitgegaan van 4 RVS spouwankers (Ø 4 mm) per m<sup>2</sup> (bepaling van het exacte aantal spouwankers voor constructieve veiligheid conform opgave constructeur). Zie voor berekeningen ook het thermisch rekenprogramma Termical op [www.isover.nl/termical](http://www.isover.nl/termical).

<sup>1)</sup> Volgens NTA 8800, is een spouwmuur met openingen die niet groter zijn dan 500 mm<sup>2</sup> per meter lengte een niet-geventileerde spouwmuur. De meeste spouwmuuren in Nederland vallen onder dit criterium. Afvoeropeningen in de vorm van open stootvoegen in het buitenblad worden niet als ventilatie-openingen beschouwd.

<sup>2)</sup> Bij toepassing van Multimax<sup>®</sup> 30 Ultra, Mupan 34 Ultra en Mupan<sup>®</sup> Ultra XS geldt een verbeterde R-waarde door de combinatie van een isolatieplaat met reflectie in een niet-geventileerde spouw.



# Algemene bouw - tarief S261

## Slanke spouwmuurconstructies



**λ30**<sup>1)</sup>

### Isover® Multimax® 30 Ultra

**Productomschrijving:** zeer stevige vormvaste glaswol spouwplaat, met uiterst lage lambda-waarde van 0,030 W/m.K. Aan de voorzijde voorzien van een speciaal gecoatete, geperforeerde aluminiumfolie voor extra isolatiewaarde.

**Toepassing:** spouwmuren waar een extra hoge isolatiewaarde is vereist met weinig spouwruimte.

**Brandveiligheid:** brandklasse A2-s1,d0 volgens EN 13501-1.

**Certificering:** CE, KOMO attest-met-productcertificaat K66748.

**Karakteristiek:** eenvoudig te verwerken en te snijden dankzij de snijlijnen.



Dikte in mm	R-waarde <sup>2)</sup> in m <sup>2</sup> .K/W	Afmeting in mm	m <sup>2</sup> per collo	Colli per pallet	m <sup>2</sup> per pallet	Bestel-eenheid	Pallets per volle vracht	Prijs in € per m <sup>2</sup>	Categorie levertijd	Artikelcode
121	4,40 <sup>3)</sup>	1200 x 800	3,84	9	34,56	pallet	19	65,55	A	1100003974
125	4,55	1200 x 800	3,84	9	34,56	pallet	19	67,75	C	1100003820
137	4,95	1200 x 800	2,88	9	25,92	pallet	19	74,40	A	1100003973
154	5,50	1200 x 800	2,88	9	25,92	pallet	19	82,75	B	1100004020



### Isover® Multimax® 30

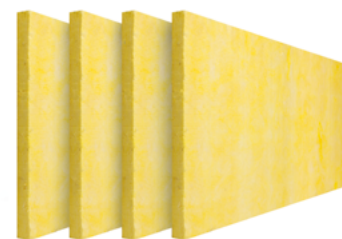
**Productomschrijving:** onbeklede glaswol isolatieplaat met uiterst hoge isolatiewaarde.

**Toepassing:** spouwmuren, voorzetwanden, dakkapellen, borstweringen en paneelvullingen met een extra hoge isolatiewaarde.

**Brandveiligheid:** brandklasse A2-s1,d0 volgens EN 13501-1.

**Certificering:** CE, Acermi (F): nr. 08/018/522.

**Karakteristiek:** eenvoudig te verwerken en te snijden door soepele en zachte verwerkings eigenschappen.



**λ30**

Dikte in mm	R <sub>declared</sub> in m <sup>2</sup> .K/W	Afmeting in mm	m <sup>2</sup> per collo	Colli per pallet	m <sup>2</sup> per pallet	Bestel-eenheid	Pallets per volle vracht	Prijs in € per m <sup>2</sup>	Categorie levertijd	Artikelcode
45	1,50	1350 x 600	8,10	12	97,20	pallet	19	23,85	B	1100004884
60	2,00	1350 x 600	6,48	12	77,76	pallet	19	31,60	B	1100004886
90	3,00	1350 x 600	4,05	12	48,60	pallet	19	47,60	A	1100004890
120	4,00	1350 x 600	3,24	12	38,88	pallet	19	63,70	A	1100003972
135	4,50 <sup>3)</sup>	1350 x 600	2,43	12	29,16	pallet	19	71,95	B	1100003995
150	5,00 <sup>3)</sup>	1350 x 600	2,43	12	29,16	pallet	19	80,35	C	1100003979

#### Categorie levertijd

A	Levertijd 2 werkdagen, indien voor 12.00 uur besteld
B	Levertijd in overleg met onze Verkoop binnendienst
C	Levertijd en minimale afname in overleg met onze Verkoop binnendienst

<sup>1)</sup> De λ-waarde is exclusief invloed van aluminiumfolie.

<sup>2)</sup> R-waarde is inclusief invloed van aluminiumfolie bij een niet-geventileerde spouw.

<sup>3)</sup> R<sub>c</sub> 4,7 of 5,0 conform de NTA 8800 constructie-opbouw op pagina 9.

# Algemene bouw - tarief B261

## Spouwmuren



λ32<sup>1)</sup>

### Isover® Mupan® Ultra XS

**Productomschrijving:** zeer stevige vormvaste glaswol spouwplaat. Aan de voorzijde voorzien van een speciaal gecoatete, geperforeerde aluminiumfolie.

**Toepassing:** spouwmuren waar een hoge isolatiewaarde is vereist met weinig spouwruimte.

**Brandveiligheid:** brandklasse A2 volgens EN 13501-1.

**Certificering:** CE, KOMO attest-met-productcertificaat K4087.

**Karakteristiek:** eenvoudig te verwerken en te snijden dankzij de snijlijnen.



Dikte in mm	R-waarde <sup>2)</sup> in m <sup>2</sup> .K/W	Afmeting in mm	m <sup>2</sup> per collo	Colli per pallet	m <sup>2</sup> per pallet	Bestel-eenheid	Pallets per volle vracht	Prijs in € per m <sup>2</sup>	Categorie levertijd	Artikelcode
128	4,35 <sup>3)</sup>	1200 x 800	3,84	9	34,56	pallet	19	50,25	B	1100003826
131	4,45	1200 x 800	3,84	9	34,56	pallet	19	50,65	A	1100003924
138	4,70 <sup>3)</sup>	1200 x 800	4,80	9	43,20	pallet	18	53,40	A	1100003896
148	5,00	1200 x 800	3,84	9	34,56	pallet	19	57,30	A	1100003897
157	5,25	1200 x 800	3,84	9	34,56	pallet	18	59,55	A	1100003898
165	5,50	1200 x 800	2,88	9	25,92	pallet	19	65,30	B	1100003992



λ33

### Isover® Mupan® Plus

**Productomschrijving:** stevige vormvaste glaswol spouwplaat aan twee zijden voorzien van een glasvliesbekleding.

**Toepassing:** spouwmuren met een gedeeltelijke vulling.

**Brandveiligheid:** brandklasse A1 volgens EN 13501-1.

**Certificering:** CE, KOMO attest-met-productcertificaat K4087.

**Karakteristiek:** eenvoudig te verwerken en te snijden dankzij de snijlijnen.



Dikte in mm	R <sub>declared</sub> in m <sup>2</sup> .K/W	Afmeting in mm	m <sup>2</sup> per collo	Colli per pallet	m <sup>2</sup> per pallet	Bestel-eenheid	Pallets per volle vracht	Prijs in € per m <sup>2</sup>	Categorie levertijd	Artikelcode
140	4,20	1200 x 800	3,84	12	46,08	pallet	18	41,60	C	1100003964
145	4,35 <sup>3)</sup>	1200 x 800	3,84	12	46,08	pallet	18	42,60	A	1100003865
150	4,50	1200 x 800	3,84	12	46,08	pallet	18	43,50	A	1100003965
165	5,00	1200 x 800	2,88	12	34,56	pallet	18	49,65	B	1100003966

#### Categorie levertijd

A	Levertijd 2 werkdagen, indien voor 12.00 uur besteld
B	Levertijd in overleg met onze Verkoop binnendienst
C	Levertijd en minimale afname in overleg met onze Verkoop binnendienst

<sup>1)</sup> De λ-waarde is exclusief invloed van aluminiumfolie.

<sup>2)</sup> R-waarde is inclusief invloed van aluminiumfolie bij een niet-geventileerde spouw.

<sup>3)</sup> R<sub>c</sub> 4,7 of 5,0 conform de NTA 8800 constructie-opbouw op pagina 9.

# Algemene bouw - tarief O261

## Spouwmuren



### Isover® Mupan® 32

λ32

**Productomschrijving:** stevige vormvaste glaswol spouwplaat aan twee zijden voorzien van een glasvliesbekleding.

**Toepassing:** spouwmuren met een gedeeltelijke vulling.

**Brandveiligheid:** brandklasse A1 volgens EN 13501-1.

**Certificering:** CE, KOMO attest-met-productcertificaat K4087.

**Karakteristiek:** eenvoudig te verwerken en te snijden dankzij de snijlijnen.



Dikte in mm	R-waarde in m <sup>2</sup> .K/W	Afmeting in mm	m <sup>2</sup> per collo	Colli per pallet	m <sup>2</sup> per pallet	Bestel-eenheid	Pallets per volle vracht	Prijs in € per m <sup>2</sup>	Categorie levertijd	Artikelcode
140	4,35	1200 x 800	3,84	12	46,08	pallet	19	45,20	A	1100003686
150	4,65	1200 x 800	3,84	12	46,08	pallet	19	48,45	C	1100003687



### Nieuw Isover® Mupan® 34

λ34

**Productomschrijving:** stevige vormvaste glaswol spouwplaat aan twee zijden voorzien van een glasvliesbekleding.

**Toepassing:** spouwmuren met een gedeeltelijke vulling.

**Brandveiligheid:** brandklasse A1 volgens EN 13501-1.

**Certificering:** CE, KOMO attest-met-productcertificaat K4087.

**Karakteristiek:** eenvoudig te verwerken en te snijden dankzij de snijlijnen.



Dikte in mm	R-waarde in m <sup>2</sup> .K/W	Afmeting in mm	m <sup>2</sup> per collo	Colli per pallet	m <sup>2</sup> per pallet	Bestel-eenheid	Pallets per volle vracht	Prijs in € per m <sup>2</sup>	Categorie levertijd	Artikelcode
150	4,40	1200 x 800	3,84	12	46,08	pallet	19	36,60	C	1100010594



### Isover® Mupan® 34 Ultra

λ34<sup>1)</sup>

**Productomschrijving:** stevige vormvaste glaswol spouwplaat. Aan de voorzijde voorzien van een speciaal gecoatete, geperforeerde aluminiumfolie.

**Toepassing:** spouwmuren waar een hoge isolatiewaarde is vereist met weinig spouwruimte.

**Brandveiligheid:** brandklasse A2 volgens EN 13501-1.

**Certificering:** CE, KOMO attest-met-productcertificaat K4087.

**Karakteristiek:** eenvoudig te verwerken en te snijden dankzij de snijlijnen.



Dikte in mm	R-waarde <sup>2)</sup> in m <sup>2</sup> .K/W	Afmeting in mm	m <sup>2</sup> per collo	Colli per pallet	m <sup>2</sup> per pallet	Bestel-eenheid	Pallets per volle vracht	Prijs in € per m <sup>2</sup>	Categorie levertijd	Artikelcode
139	4,45	1200 x 800	3,84	12	46,08	pallet	19	41,35	A	1100004008
150	4,75	1200 x 800	3,84	12	46,08	pallet	19	44,00	B	1100003828

#### Categorie levertijd

A	Levertijd 2 werkdagen, indien voor 12.00 uur besteld
B	Levertijd in overleg met onze Verkoop binnendienst
C	Levertijd en minimale afname in overleg met onze Verkoop binnendienst

<sup>1)</sup> De λ-waarde is exclusief invloed van aluminiumfolie.

<sup>2)</sup> R-waarde is inclusief invloed van aluminiumfolie.

# Algemene bouw - tarief O261

## Vliesgevels



λ32

### Isover® Mupan® Façade

**Productomschrijving:** weerbestendige glaswol gevelplaat. Aan de voorzijde bekleed met een zwart, versterkt glasvlies en aan de achterzijde met een geel glasvlies.

**Toepassing:** voor het isoleren achter gesloten en/of geventileerde, niet transparante vliesgevels.

**Brandveiligheid:** brandklasse A1 volgens EN 13501-1.

**Certificering:** CE, KOMO productcertificaat K24668.

**Karakteristiek:** voor de gebouwhoogte geldt een maximum van 200 meter.



Dikte in mm	R <sub>d</sub> declared in m <sup>2</sup> .K/W	Afmeting in mm	m <sup>2</sup> per collo	Colli per pallet	m <sup>2</sup> per pallet	Bestel-eenheid	Pallets per volle vracht	Prijs in € per m <sup>2</sup>	Categorie levertijd	Artikelcode
130	4,05	1500 x 600	3,60	12	43,20	pallet	17	44,35	A	1100003875
140	4,35	1500 x 600	3,60	12	43,20	pallet	17	47,70	A	1100003876
160	5,00	1500 x 600	3,60	12	43,20	pallet	17	54,30	A	1100003878
170	5,30	1500 x 600	2,70	12	32,40	pallet	17	57,80	C	1100003796
180	5,60	1500 x 600	2,70	12	32,40	pallet	17	63,60	B	1100003980
200	6,25	1500 x 600	2,70	12	32,40	pallet	17	75,00	B	1100003817
220	6,85	1500 x 600	2,70	8	21,60	pallet	17	90,75	C	1100003818

Voor thermische berekeningen maak je gebruik van het rekenprogramma Isover Termical op [www.isover.nl](http://www.isover.nl). Hulp nodig bij het maken van specifieke thermische berekeningen van vliesgevels? Neem dan contact met ons op.

#### Categorie levertijd

A	Levertijd 2 werkdagen, indien voor 12.00 uur besteld
B	Levertijd in overleg met onze Verkoop binnendienst
C	Levertijd en minimale afname in overleg met onze Verkoop binnendienst



# Renovatie/na-isolatie

[www.isover.nl/isolerendnederland](http://www.isover.nl/isolerendnederland)

**In 2030 moeten 1,5 miljoen woningen energie-neutraal zijn en de uitstoot van broeikasgassen in Nederland gehalveerd vergeleken met 1990. Voor de gebouwde omgeving is afgesproken dat in 2050 de 7 miljoen woningen en 1 miljoen gebouwen in Nederland energieneutraal moeten zijn, de uitstoot van broeikasgassen met 95% is verminderd en Nederland een circulaire economie heeft. Dat betekent dat we meer moeten gaan isoleren en duurzame keuzes moeten maken.**



## **Wij zijn er helemaal klaar voor**

Met een zeer volledig assortiment is er een oplossing voor álle isolatieklassen. Weg met die tochtige zolders, hoge stookkosten en koude garages. En op naar een comfortabele, gezonde en duurzame leefomgeving. Op [www.isover.nl/isolerendnederland](http://www.isover.nl/isolerendnederland) hebben wij een overzicht geplaatst van de meest voorkomende isolatieklassen. Zo weet je meteen wat je nodig hebt.

## **Subsidie voor het energiezuiniger maken van de woning**

Voor woningeigenaren is het energiezuiniger maken van de woning bovendien nu extra interessant. Als zij één energiebesparende isolatiemaatregel of meer laten uitvoeren door een bouwbedrijf, komen zij in aanmerking voor de 'Subsidie energiebesparing eigen huis' (ISDE). Voor onze houtvezelisolatie (biobased) is momenteel extra subsidie beschikbaar.



**Wist je dat er ISDE-subsidie meldcodes op onze producten zitten? Bekijk hier het overzicht inclusief toepassing.**



# Isover® renovatie assortiment

## Voor dak, gevel, wand, plafond en vloer

Onderstaande waarden zijn een indicatie van de te behalen isolatiewaardes. Voor een exacte waarde en/of berekening kun je contact opnemen met één van onze technische adviseurs.

Berekeningen gebaseerd op NTA 8800		R <sub>d</sub> m <sup>2</sup> .K/W						
		≥ 2,5	≥ 3,0	≥ 3,5	≥ 4,0	≥ 4,5	≥ 5,0	
Toepassing	Product	Dikte in mm						
Hellend dak	Amarillo*			140				
	Comfortpanel*	90	90+45	120	140	70+90	90+90	
	Isocomfort 35*				140		180	
	Isonat® Flex 40	100	40+80	60+80	80+80	80+100	100+100	
	Protect BSP 35	100	120	60+75	75+75	75+100	90+100	
	Renopan*	100	120		140	70+100	70+120	
	Rollisol® Plus	100	120	150		180		
	Systemroll 400*		120	140		170	220	
	Systemroll 700*		120	135	140	170	190	
Plat dak	Comfortpanel*				140	160	180	
	Isocomfort 35*	100	120		140	70+100	70+120	
	Isonat® Flex 40	100	40+80	60+80	80+80	80+100	100+100	
	Protect BSP 35	100	120	60+75	75+75	75+100	90+100	
	Renopan*	100	120	150		180		
	Systemroll 400*	90	90+45	120	140	70+90	90+90	
		Systemroll 700*		120	140		170	220
	Verdiepingsvloeren hout/beton	Comfortpanel*	90	90+45	120	140	70+90	90+90
Isocomfort 35*					140	160	180	
Isonat Flex 40		100	40+80	60+80	80+80	80+100	100+100	
Protect BSP 35		100	120	60+75	75+75	75+100	90+100	
Renopan*		100	120		140	70+100	70+120	
Rollisol® Plus		100	120	150		180		
Sonepanel*		90	50+60	70+70	75+75	75+90	90+90	
		Systemroll 400*		120	140		170	220
	Systemroll 700*		120	135	140	170	190	
Kruipruimtes	Mupan® Plus				140	150	165	
	Protect BSP 35	100	120	60+75	75+75	75+100	90+100	
Voorzetwand	Comfortpanel*	90	90+45	120	140	70+90	90+90	
	Isonat Flex 40	100	40+80	60+80	80+80	80+100	100+100	
	Protect BSP 35*	100	120	60+75	75+75	75+100	90+100	
	Renopan*	100	120		140	70+100	70+120	
	Sonepanel*	90	50+60	70+70	75+75	75+90	90+90	

### Verbetering akoestiek

Voor meer informatie over geluidsisolatie en brandwerendheid zie pagina 35.

Toepassing	Product	Dikte in mm	
Voorzetwand	Comfortpanel*	45	70
	Isonat® Flex 40	40	60
	Protect BSP 35	40	40
	Renopan*	45	70
	Sonepanel*	45	60
Scheidingswand	Comfortpanel*	45	70
	Isonat® Flex 40	40	60
	Protect BSP 35	40	60
	Renopan*		70
	Sonepanel*	45	60
Plafond	Comfortpanel*	45	70
	Isonat® Flex 40	40	60
	Protect BSP 35	40	60
	Renopan*		70
	Sonepanel*	45	70

# Lanaë

\* Deze producten zijn gemaakt van gerecycled materiaal en met een biobased binder. Hierdoor voelt dit assortiment zacht aan. Dit zorgt voor een prettige verwerking. Daarnaast is het stevig, maar flexibel voor het eenvoudig aanbrengen

# Renovatie/na-isolatie - tarief R261



## Isover® Comfortpanel

**Productomschrijving:** universele, stevige glaswolplaat voorzien van een zacht comfortvlies met handige snijlijnen. Zacht, verwerkt aangenaam. Duurzaam & natuurlijk; gemaakt van gerecycled materiaal en met een natuurlijke binder. Stevig & flexibel; eenvoudig aan te brengen.

**Toepassing:** scheidingswanden, voorzetwanden, hellende daken en plafonds. Comfortpanel is uitstekend geschikt in combinatie met de luchtdichte en dampregulerende Isover Vario® KM Duplex UV klimaatfolie en bijbehorende accessoires. Zie pagina 20/21. Voor de spouw en het isoleren van vloeren vanuit de kruipruimte, adviseren wij Isover Mupan® Plus, Isover Mupan® 32 of Isover Mupan® 34.

**Brandveiligheid:** brandklasse A1 volgens EN 13501-1.

**Certificering:** CE, KOMO productcertificaat K24668. ISSO Kwaliteitsverklaring.



λ33

Dikte in mm	R <sub>declared</sub> in m <sup>2</sup> .K/W	Afmeting in mm	m <sup>2</sup> per collo	Colli per pallet	m <sup>2</sup> per pallet	Bestel-eenheid	Pallets per volle vracht	Prijs in € per m <sup>2</sup>	Categorie levertijd	Artikelcode
45	1,35	1500 x 600	9,90	16	158,40	pallet	17	11,10	B	1100003666
70	2,10	1500 x 600	6,30	16	100,80	pallet	17	16,00	A	1100003667
90	2,70	1500 x 600	5,40	16	86,40	pallet	17	20,75	A	1100003668
120	3,60	1500 x 600	3,60	16	57,60	pallet	17	28,25	A	1100003669
140	4,20	1500 x 600	2,70	16	43,20	pallet	17	33,10	A	1100003670



## Isover® Renopan

**Productomschrijving:** universele, stevige glaswolplaat. Zacht, verwerkt aangenaam. Duurzaam & natuurlijk; gemaakt van gerecycled materiaal en met een natuurlijke binder. Stevig & flexibel; eenvoudig aan te brengen.

**Toepassing:** scheidingswanden, voorzetwanden, hellende daken en plafonds. Voor de spouw en isoleren van vloeren vanuit de kruipruimte, adviseren wij Isover Mupan® Plus, Isover Mupan® 32 of Isover Mupan® 34. Renopan is uitstekend geschikt in combinatie met de luchtdichte en dampregulerende Isover Vario® KM Duplex UV klimaatfolie en bijbehorende accessoires. Zie pagina 20/21.

**Brandveiligheid:** brandklasse A1 volgens EN 13501-1.

**Certificering:** CE, KOMO productcertificaat K4087.



λ35

Dikte in mm	R <sub>declared</sub> in m <sup>2</sup> .K/W	Afmeting in mm	m <sup>2</sup> per collo	Colli per pallet	m <sup>2</sup> per pallet	Bestel-eenheid	Pallets per volle vracht	Prijs in € per m <sup>2</sup>	Categorie levertijd	Artikelcode
70	2,00	1500 x 600	8,10	12	97,20	pallet	17	14,65	A	1100003671
100	2,85	1500 x 600	4,50	16	72,00	pallet	17	17,85	A	1100003672
120	3,40	1500 x 600	3,60	16	57,60	pallet	17	23,00	A	1100003673
140	4,00	1500 x 600	3,60	16	57,60	pallet	17	26,80	A	1100010585

### Categorie levertijd

A	Levertijd 2 werkdagen, indien voor 12.00 uur besteld
B	Levertijd in overleg met onze Verkoop binnendienst

# Renovatie/na-isolatie - tarief R261



λ35

## Isover® Isocomfort 35

**Productomschrijving:** glaswoldeken, aan één zijde voorzien van een zacht comfortvlies met handige snijlijnen. Zacht, verwerkt aangenaam. Duurzaam & natuurlijk; gemaakt van gerecycled materiaal en met een natuurlijke binder. Stevig & flexibel; eenvoudig aan te brengen.

**Toepassing:** voor het thermisch en akoestisch isoleren van hellende daken. Isocomfort is uitstekend geschikt in combinatie met de luchtdichte en dampregulerende Isover Vario® KM Duplex UV klimaatfolie en bijbehorende accessoires. Zie pagina 20/21.

**Brandveiligheid:** brandklasse A1,-s1,d0 volgens EN 13501-1.

**Certificering:** CE markering, ATG 09/H557. ISSO Kwaliteitsverklaring.



Lanaë

Dikte in mm	R <sub>declared</sub> in m <sup>2</sup> .K/W	Afmeting in mm	m <sup>2</sup> per collo	Colli per pallet	m <sup>2</sup> per pallet	Bestel-eenheid	Pallets per volle vracht	Prijs in € per m <sup>2</sup>	Categorie levertijd	Artikelcode
60	1,70	1200 x 7000	8,40	30	252,00	pallet	17	11,80	A	1100003899
140	4,00	1200 x 3400	4,08	30	122,40	pallet	17	22,05	A	1100003903
160	4,55	1200 x 2600	3,12	30	93,60	pallet	17	24,85	A	1100003904
180	5,10	1200 x 2300	2,76	30	82,80	pallet	17	28,00	A	1100003905
200	5,70	1200 x 2200	2,64	30	79,20	pallet	17	31,25	A	1100003655
240	6,85	1200 x 2000	2,40	30	72,00	pallet	17	37,65	A	1100003657

### Categorie levertijd

A	Levertijd 2 werkdagen, indien voor 12.00 uur besteld
---	--

# Renovatie/na-isolatie - tarief R261



## Isover® Rollisol® Plus

**Productomschrijving:** glaswoldeken aan één zijde voorzien van een aluminium bekleding met spijkerflenzen.

**Toepassing:** binnenzijde van ongeïsoleerde hellende daken en boven verlaagde plafonds.

**Brandveiligheid:** brandklasse A2-s1,d0 volgens EN 13501-1.

**Certificering:** CE, KOMO productcertificaat K24668. ISSO Kwaliteitsverklaring.

**Overige kenmerken:** dampdiffusieweerstandsgetal aluminium bekleding  $\mu_d \approx 52$  m.



**λ40**

Dikte in mm	R <sub>declared</sub> in m <sup>2</sup> .K/W	Afmeting in mm	m <sup>2</sup> per collo*	Colli per pallet	m <sup>2</sup> per pallet	Bestel-eenheid	Pallets per volle vracht	Prijs in € per m <sup>2</sup>	Categorie levertijd	Artikelcode
80	2,00	600 x 9000	10,80	30	324,00	pallet	17	12,15	B	1100003955
100	2,50	600 x 12000	14,40	18	259,20	pallet	17	15,25	B	1100003976
120	3,00	600 x 10000	12,00	18	216,00	pallet	17	18,40	B	1100003956
150	3,75	600 x 8000	9,60	18	172,80	pallet	17	23,60	B	1100003957
180	4,50	600 x 4000	4,80	18	86,40	pallet	17	27,60	B	1100003958

\* Let op: per collo zijn twee rollen verpakt.

## Serviceproduct: Isover® isolatiemes

**Productomschrijving:** éénzijdig gegolfd mes.

**Toepassing:** voor het eenvoudig snijden van alle Isover isolatieproducten.



Afmeting lemmet in mm	Besteleenheid	Stuks per besteleenheid	Prijs in € per stuk*	Levertijd	Artikelcode
300	doos	5	37,10	B	1200001280

\* Nettoprijs, exclusief verzendkosten.

### Categorie levertijd

B	Levertijd in overleg met onze Verkoop binnendienst
---	--

# Speciale renovatieproducten - tarief RS261

## Zolderisolatiesysteem



λ33

### Isover® Amarillo

**Productomschrijving:** compleet hoogwaardig esthetisch isolatiesysteem, bestaande uit een glaswol isolatieplaat, witte metalen hoekprofielen en een decoratieve, witte (bij benadering RAL 9016), stootvaste houten paneel met dampremmende werking en tand-groef verbinding. Zacht, verwerkt aangenaam. Duurzaam & natuurlijk; gemaakt van gerecycled materiaal en met een natuurlijke binder. Stevig & flexibel; eenvoudig aan te brengen.

**Toepassing:** voor het thermisch en akoestisch isoleren van ongeïsoleerde hellende daken in de woningbouw. Met het Amarillo isolatiesysteem (isolatiedikte 140 mm) wordt een  $R_c \geq 3,5 \text{ m}^2\text{K/W}$  behaald in een standaard dakconstructie.

**Brandveiligheid:** profielen brandklasse A1, isolatie brandklasse A2-s2,d0, houten panelen brandklasse C-s3,d0, volgens EN 13501-1.

**Certificering:** het systeem heeft een ISSO Kwaliteitsverklaring en de onderdelen van Amarillo hebben CE-markering.

**Opmerking:** het systeem kenmerkt zich door een frisse en strakke uitstraling omdat tussenprofielen niet nodig zijn. Amarillo isolatiesysteem kan worden toegepast in ruimten met klimaatklasse 1 of 2. Het systeem wordt als compleet pakket op een pallet geleverd, alleen geschikt voor binnenopslag.



**Amarillo**   
 het woonzolder isolatiesysteem

Isolatie		Houten panelen	Profielen	Inhoud per pallet		
Afmeting in mm	$R_c$ in $\text{m}^2\text{K/W}^*$	Afmeting in mm	Afmeting in mm	Isolatie	Houten panelen	Profielen
1500 x 600 x 140	> 3,5	1270 x 600	24 x 24 x 1500	24,3 $\text{m}^2$	27,43 $\text{m}^2$	60 $\text{m}^1$

Colli per pallet	Besteenheid	Aantal pallets per volle vracht	Bestelinformatie		
			Systeemprijs € per $\text{m}^2$ isolatie**	Categorie levertijd	Artikelcode
9	pallet	16	93.55	B	1100004124

\* Uitgangspunt is een dak met gordingen/sporen van 65 x 160 mm, onderlinge afstand van 1200 mm.

\*\* Systeemprijs gebaseerd op aantal  $\text{m}^2$  isolatie.



### Categorie levertijd

B	Levertijd in overleg met onze Verkoop binnendienst
---	--

# Biobased en steenwol oplossingen

De komende jaren maken we in Nederland grote sprongen als het gaat om duurzaamheid. In 2030 moet Nederland 55% minder CO<sub>2</sub> uitstoten vergeleken met 1990 en 50% minder grondstoffen verbruiken. In 2050 is een circulaire economie en 95% minder CO<sub>2</sub>-uitstoot het doel. Wij zijn ons bewust van onze impact en nemen stappen om te verduurzamen. Zo verbeteren we continue onze producten en het productieproces. Daarnaast hebben we een breed assortiment wat bijdraagt aan deze doelen.

## Houtvezel isolatieplaat

Isover Isonat® Flex 40 is geschikt voor diverse toepassingen in renovatieprojecten.

- Gemaakt van duurzaam gewonnen resthoutsnippen.
- Goede geluidsisolerende en thermische eigenschappen.

## Steenwol isolatieplaat

Isover Protect BSP 35 is geschikt voor diverse toepassingen in renovatieprojecten.

- Optimale afmetingen.
- Stevig en flexibel: gemakkelijk te verwerken.
- Uitstekende thermische en akoestische isolatie eigenschappen.

## Hennep isolatieplaat Nieuw

Isover Isogro Flex is geschikt voor diverse toepassingen in renovatieprojecten.

- Geteeld op Nederlandse bodem.
- Flexibel en stevig.
- Optimale afmetingen voor binnenwanden en houtskeletbouw.

## Renovatie: biobased en steenwol - tarief O261

### Scheidingswanden, voorzetwanden, hellende daken en plafonds



### Isover® Isonat® Flex 40

**Productomschrijving:** biobased houtvezel isolatieplaat geproduceerd van duurzaam gewonnen resthoutsnippen met goede thermische en akoestische eigenschappen.

**Toepassing:** geschikt voor het isoleren van scheidingswanden, voorzetwanden en hellende daken van binnenuit.

**Brandveiligheid:** brandklasse F.

**Certificering:** CE.

**Karakteristiek:** goede thermische- en akoestische prestaties. Hierdoor is de houtvezel isolatieplaat uitermate geschikt voor binnen toepassingen waar een hoog wooncomfort moet worden behaald.



λ38

Dikte in mm	R <sub>declared</sub> in m <sup>2</sup> .K/W	Afmeting in mm	m <sup>2</sup> per collo	Colli per pallet	m <sup>2</sup> per pallet	Bestel-eenheid	Pallets per volle vracht	Prijs in € per m <sup>2</sup>	Categorie levertijd	Artikelcode
40	1,05	600 x 1220	10,98	8	87,84	pallet	22	7,50	C	1100004834
60	1,55	580 x 1220	7,08	8	56,61	pallet	22	9,70	C	1100004825
80	2,10	580 x 1220	4,95	8	39,63	pallet	22	12,65	C	1100004911
100	2,60	580 x 1220	4,24	8	33,96	pallet	22	14,90	C	1100004910
145	3,80	580 x 1220	2,83	8	22,64	pallet	22	21,20	C	1100004916

#### Categorie levertijd

C	Levertijd en minimale afname in overleg met onze Verkoop binnendienst
---	---

# Renovatie: biobased en steenwol - tarief O261

## Scheidingswanden, voorzetwanden, hellende daken en plafonds



### Isover® Protect BSP 35

**Productomschrijving:** stevige, universele steenwol isolatieplaat geschikt voor renovatiewerkzaamheden.

**Toepassing:** geschikt voor het isoleren van scheidingswanden, voorzetwanden, vloeren, plafonds en hellende daken van binnenuit.

**Brandveiligheid:** A1-s1,d0 volgens EN 13501-1. Densiteit 35 kg/m<sup>3</sup>.

**Certificering:** CE.

**Karakteristiek:** goede thermische- en akoestische prestaties. Hierdoor is de steenwol isolatieplaat uitermate geschikt voor binnen toepassingen waar een hoog wooncomfort moet worden behaald.



λ37

Dikte in mm	R <sub>declared</sub> in m <sup>2</sup> .K/W	Afmeting in mm	m <sup>2</sup> per collo	Colli per pallet	m <sup>2</sup> per pallet	Bestel-eenheid	Pallets per volle vracht	Prijs in € per m <sup>2</sup>	Categorie levertijd	Artikelcode
40	1,05	600 x 1200	8,64	20	172,80	pallet	12	10,25	B	1100003227
45	1,20	600 x 1200	8,64	16	138,24	pallet	12	11,55	C	1100003228
50	1,35	600 x 1200	8,64	16	138,24	pallet	12	11,85	B	1100003229
60	1,60	600 x 1200	7,20	16	115,20	pallet	12	13,85	C	1100003230
70	1,85	600 x 1200	5,76	16	92,16	pallet	12	16,55	C	1100003231
75	2,00	600 x 1200	5,76	16	92,16	pallet	12	17,25	C	1100003232
90	2,40	600 x 1200	4,32	16	69,12	pallet	12	23,05	C	1100003233
100	2,70	600 x 1200	4,32	16	69,12	pallet	12	23,95	B	1100003234
120	3,20	600 x 1200	3,60	16	57,60	pallet	12	27,60	C	1100003235



### Nieuw Isover® Isogro Flex

**Productomschrijving:** een flexibele biobased isolatieplaat geschikt voor renovatiewerkzaamheden.

**Toepassing:** geschikt voor het isoleren van scheidingswanden, voorzetwanden en hellende daken van binnenuit.

**Brandveiligheid:** brandklasse C.

**Certificering:** CE.

**Karakteristiek:** goede thermische- en akoestische prestaties. Hierdoor is de hennep isolatieplaat uitermate geschikt voor binnen toepassingen waar een hoog wooncomfort moet worden behaald.



λ39

Dikte in mm	R <sub>declared</sub> in m <sup>2</sup> .K/W	Afmeting in mm	m <sup>2</sup> per collo	Colli per pallet	m <sup>2</sup> per pallet	Bestel-eenheid	Pallets per volle vracht	Prijs in € per m <sup>2</sup>	Categorie levertijd	Artikelcode
40	1,10	600x1100	7,92	12	79,20	pallet	10	8,50	C	1100035047
50	1,25	600x1100	6,60	10	66,00	pallet	10	10,65	C	1100035033
60	1,50	600x1100	5,28	8	52,80	pallet	10	12,75	C	1100035056
80	2,05	600x1100	3,96	6	39,60	pallet	10	17,00	C	1100035069
100	2,55	600x1100	3,30	5	33,00	pallet	10	21,25	C	1100035071
120	3,05	600x1100	2,64	4	26,40	pallet	10	25,50	C	1100035072
140	3,55	600x1100	2,64	4	21,12	pallet	8	29,75	C	1100035074
160	4,10	600x1100	1,98	3	19,80	pallet	10	34,00	C	1100035073
180	4,60	600x1100	1,98	3	15,84	pallet	8	38,25	C	1100035075

#### Categorie levertijd

B	Levertijd in overleg met onze Verkoop binnendienst
C	Levertijd en minimale afname in overleg met onze Verkoop binnendienst



# Luchtdicht bouwen

[www.isover.nl/luchtdichtbouwen](http://www.isover.nl/luchtdichtbouwen)

**Thermische isolatie en goede ventilatie zijn belangrijk bij het bouwen van een energiezuinige woning. Goede gecontroleerde ventilatie is alleen maar mogelijk als er luchtdicht gebouwd is. Ongecontroleerde ventilatie via luchtlekken in de gebouwschil staat gelijk aan energieverlies, condensatieproblemen en andere ongezonde neveneffecten. Ons Vario® assortiment zorgt voor een perfecte en duurzaam luchtdichte aansluiting.**

## **Permanente bescherming tegen vochtproblemen**

Onze Vario® KM Duplex UV klimaatfolie heeft in de winter een dampremmende werking. Zo wordt de constructie zo goed mogelijk beschermt tegen vochtindringing vanuit de woning. In de zomer past de klimaatfolie haar structuur aan op de relatieve luchtvochtigheid. Hierdoor heeft de folie een dampopen werking waardoor de constructie kan drogen. Door deze drogende werking kunnen zelfs dampdichte constructies (bijv. platte daken en hellende daken voorzien van asfaltpapier, EPDM, bitumen of daken die enigszins geïsoleerd zijn) aan de binnenzijde veilig worden geïsoleerd. Dit geldt ook voor een dampdichte buitengevel van geglaazuurde baksteen.



Wil je vochtproblemen voorkomen bij het na-isoleren van een dak of gevel? Zorg ervoor dat damp niet zomaar de constructie in kan komen. Mocht het er toch ingekomen zijn, zorg dan dat het er uit kan!

# Luchtdicht bouwen - tarief R261

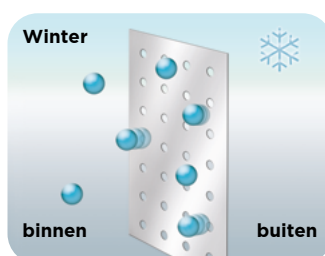
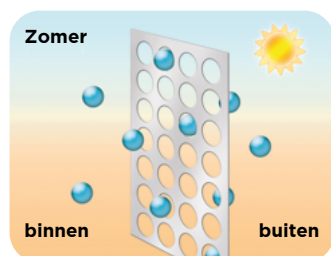
## Vario® assortiment



### Isover® Vario® KM Duplex UV

**Productomschrijving:** vochtregulerende klimaatfolie, voorzien van een speciaal kunststofvlies voor luchtdichting en vochtbescherming van lichte en massieve bouwcomponenten. Geschikt voor klimaatklassen 1 en 2.

Afmeting rol in mm	Aantal m <sup>2</sup> per rol	Bestel-eenheid	Rollen per besteleenheid	Aantal m <sup>2</sup> per besteleenheid	Prijs in € per m <sup>2</sup>	Categorie levertijd	Artikelcode
1500 x 40000	60	rol	1	60	8,60	A	1200001279



Permanente bescherming tegen vochtproblemen door vochtregulerende werking.



### Isover® Vario® KB1 tape

**Productomschrijving:** enkelzijdig tape voor het luchtdicht afplakken van naden tussen foliebanen Vario® KM Duplex UV.

Afmeting rol in mm	Aantal m' per rol	Bestel-eenheid	Rollen per besteleenheid	Aantal m' per besteleenheid	Prijs in € per m'	Categorie levertijd	Artikelcode
60 x 40000	40	doos	5	200	2,40	A	1200001278



### Isover® Vario® Multitape SL

**Productomschrijving:** enkelzijdige, flexibele tape voor het luchtdicht afplakken van aansluitingen van Vario® KM Duplex UV klimaatfolie met dakramen, leidingen en doorvoeringen.

Afmeting rol in mm	Aantal m' per rol	Bestel-eenheid	Rollen per besteleenheid	Aantal m' per besteleenheid	Prijs in € per m'	Categorie levertijd	Artikelcode
60 x 25000	25	doos	10	250	3,65	B	1200001281

#### Categorie levertijd

A	Levertijd 2 werkdagen, indien voor 12.00 uur besteld
B	Levertijd in overleg met onze Verkoop binnendienst

**Let op:** Alle Vario® producten worden in combinatie met Isover isolatieproducten geleverd. Bij losse nabestellingen wordt € 75,00 verzendkosten in rekening gebracht. Neem hiervoor contact op met de Verkoop binnendienst.



# Prefab houtbouw

**De voordelen van prefab houtskeletbouw zijn bekend. Het kan het tekort aan personeel op de bouwplaats opvangen, het productieproces is niet afhankelijk van weersinvloeden en is duurzamer in de productiefase dan traditionele bouw. Bovendien maken de gecontroleerde omstandigheden in de fabriek het makkelijker om extra aandacht te besteden aan de juiste verwerking van de isolatie en luchtdichtheid. Om nadelige kieren en naden te voorkomen.**



## **Optimaal assortiment voor prefab**

Met het uitgebreide isolatie-assortiment voor het isoleren van houtskeletbouw daken en gevels voldoe je aan alle eisen. De glaswol isolatiedekens zijn door het lichte gewicht en de sterk gecomprimeerde aanlevering ideaal voor verwerking in houtskeletbouwconstructies. Daarnaast hebben ze uitstekende thermische en akoestische eigenschappen en dragen ze bij aan een goede brandwerendheid (brandklasse A). Houtvezelisolatie biedt de oplossing voor biobased in de houtskeletbouw. Zie pagina 32/33.

## **Hoe wordt de duurzaamheid van een product precies bepaald?**

Een Environmental Product Declaration (EPD) helpt je hierbij. Het stelt je in staat om appels met appels te vergelijken. Belangrijk bij het lezen van een EPD is dat je naar alle fases kijkt. Hiernaast zie je een vergelijk tussen alle fases van Isover glaswol- en Isover houtvezelisolatie.

## **De nieuwe generatie glaswol**

# Lanaé

Bij de ontwikkeling van het gehele Lanaé assortiment zijn comfort, kwaliteit en prestaties belangrijke uitgangspunten. Met de biobased binder en gemaakt uit gerecycled materiaal, voelen Lanaé producten zachter aan. Dit zorgt niet alleen voor een prettige verwerking, maar ook voor lage schaduwkosten. De stevigheid en flexibiliteit vereenvoudigt het aanbrengen.



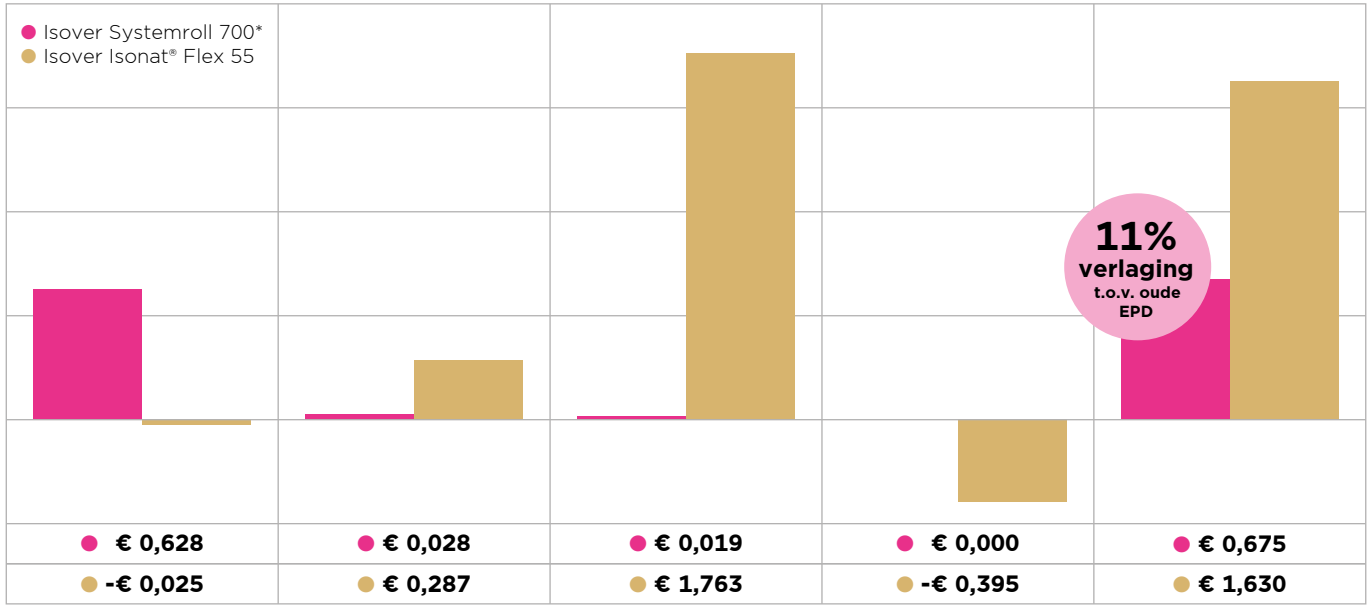
# Duurzaamheid in beeld

De MKI is een score in euro's die de totale milieubelasting van een product uitdrukt, gebaseerd op een levenscyclusanalyse (LCA).



## Gevel nieuwbouw: Milieukostenindicator (MKI)

Het verschil tussen Isover Systemroll 700 en Isover Isonat® Flex 55 (1 m<sup>2</sup> - R<sub>d</sub> 5,0) op basis van EN 15804-A2\*. Peildatum februari 2026



**A1-A3: productie**  
Van toelevering van grondstoffen tot en met de productie.

- De biogene opslag (CO<sub>2</sub> e.q vasthouden) van de Systemroll 700 is vrijwel nihil.
- Isonat® Flex 55 is gemaakt van houtsnippers en houdt het CO<sub>2</sub> vast gedurende het gebruik. In de productiefase, wordt voor het bepalen van de GWP Totaal bij Isonat® Flex 55 de biogene opslag in kg CO<sub>2</sub> e.q. (GWP Biogeen) afgetrokken van de kg CO<sub>2</sub> e.q. wat nodig is voor de productie (GWP Fossiel).



**A4-A5: transport**

- Systemroll 700 is gecompriemd en lokaal geproduceerd.
- Isonat® Flex 55 wordt vrijwel niet gecompriemd en geproduceerd in Frankrijk. De MKI is hoger omdat er minder m<sup>2</sup> op een pallet kan en het in Frankrijk wordt geproduceerd. Hierdoor zijn er meer transportbewegingen nodig.



**C1-C4: sloop**

- De impact van Systemroll 700 in deze fase is nihil, omdat glaswol oneindig recyclebaar is.
- Isonat® Flex 55 is niet recyclebaar, door de PE binder. Daarom kan het niet worden gerecycled, en wordt het voornamelijk verbrand. De opgeslagen CO<sub>2</sub> kg uit fase A komt dan weer vrij.



**D: hergebruik**

- Systemroll 700 is oneindig recyclebaar.
- Isonat® Flex 55 wordt voornamelijk verbrand. Hierbij komt energie vrij waardoor minder fossiele brandstof nodig is voor het opwekken van energie. Dit wordt vermeden energie-opwekking genoemd. Dat levert Isonat® Flex 55 een positief resultaat op de MKI.



**Totaal**  
De totale milieubelasting gemeten over alle fases gedurende de hele levensduur van een product.

De totale MKI wordt gebruikt voor het bepalen van de Milieuprestatie Gebouw: MPG (Bbl).

**Global Warming Potential (GWP)**  
GWP geeft weer wat de impact op klimaatverandering is. Dit wordt weergegeven in kg CO<sub>2</sub> equivalent. Om een onderbouwde duurzame beslissing te nemen, moet dus worden gekeken naar de totale GWP over alle fases. Doordat Isonat® Flex 55 een energie intensiever productieproces heeft en niet recyclebaar is, heeft het een grotere impact op klimaatverandering dan de Systemroll. Waarden totaal:

- Isover Systemroll 700 oud: 4,613 kg CO<sub>2</sub>
- Isover Systemroll 700 nieuw: 3,737 kg CO<sub>2</sub> 24% verlaging t.o.v. oude EPD**
- Isover Isonat® Flex 55: 10,880 kg CO<sub>2</sub>

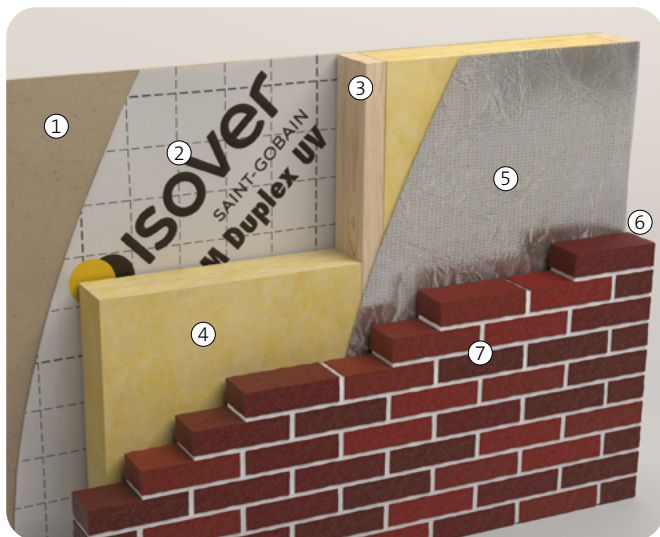
Wil je sturen op het verminderen van CO<sub>2</sub> uitstoot bij productie? Kijk dan naar de GWP Fossiel in de productiefase (A1-A3). GWP Fossiel geeft weer hoeveel broeikasgassen (vooral CO<sub>2</sub>) vrijkomen bij het gebruik van fossiele brandstoffen die nodig zijn voor productie.

\* EPD op basis van productie in onze nieuwe hybride oven. Meer informatie op pagina 7.  
**Raadpleeg de laatste versies van de EPD's op [isover.nl/epd](http://isover.nl/epd)**

ALGEMENE BOUW  
RENOVATIE/NA-ISOLATIE  
LUCHTDICHT BOUWEN  
PREFAB HOUTBOUW  
AFBOUW

# Prefab houtbouw

## Houtskeletbouwgevels met gemetseld buitenspouwblad: R<sub>c</sub>-waarden

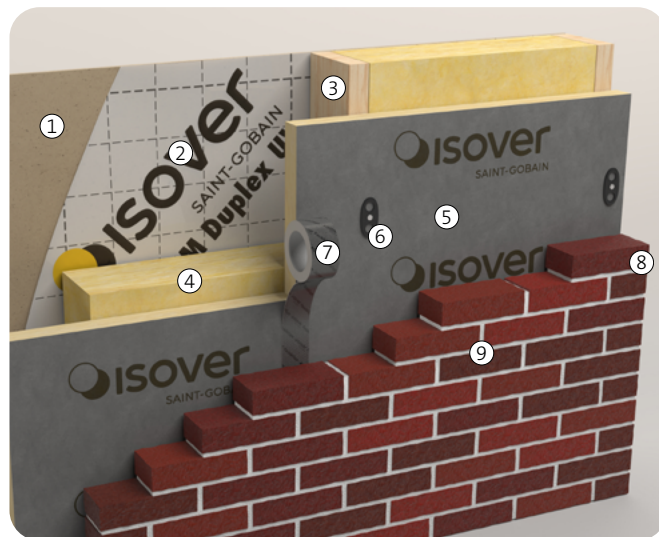


### Geprefabriceerd gevelsluitend element met gemetseld buitenspouwblad, traditionele constructie

1. 12,5 mm Gyproc gipskartonplaat
2. Isover Vario® KM Duplex UV klimaatfolie
3. Houten stijl- en regelwerk
4. Isover Systemroll of Isover Isonat® Flex 55
5. Dampdoorlatende, waterkerende en reflecterende folie
6. Niet geventileerde luchtspouw ≥ 20 mm
7. Baksteen metselwerk dikte 100 mm

### R<sub>c</sub>-waarden volgens BENG

Isolatie	Isolatie-dikte	Hout-maat	Hout-percentage <sup>1)</sup>	R <sub>c</sub> in m <sup>2</sup> .K/W <sup>2)</sup>
Isonat® Flex 55	<b>220 mm</b>	235 mm	20%	5,01
Systemroll 1000	<b>200 mm</b>	220 mm	20%	4,93
Systemroll 700	<b>220 mm</b>	220 mm	20%	4,95
Systemroll 400	<b>220 mm</b>	235 mm	20%	4,96
Isonat® Flex 55	<b>220 mm</b>	235 mm	22%	4,88
Systemroll 1000	<b>200 mm</b>	220 mm	22%	4,79
Systemroll 700	<b>220 mm</b>	220 mm	22%	4,81
Systemroll 400	<b>220 mm</b>	235 mm	22%	4,83



### Ruimtebesparende oplossing: geprefabriceerd gevelsluitend element met Isover RKL-31 Façade

1. 12,5 mm Gyproc gipskartonplaat
2. Isover Vario® KM Duplex UV klimaatfolie
3. Houten stijl- en regelwerk
4. Isover Systemroll of Isover Isonat® Flex 55
5. Isover RKL-31 Façade
6. Isover RKL spacer
7. Isover Façade Tape
8. Niet geventileerde luchtspouw ≥ 20 mm
9. Baksteen metselwerk dikte 100 mm

### R<sub>c</sub>-waarden volgens BENG

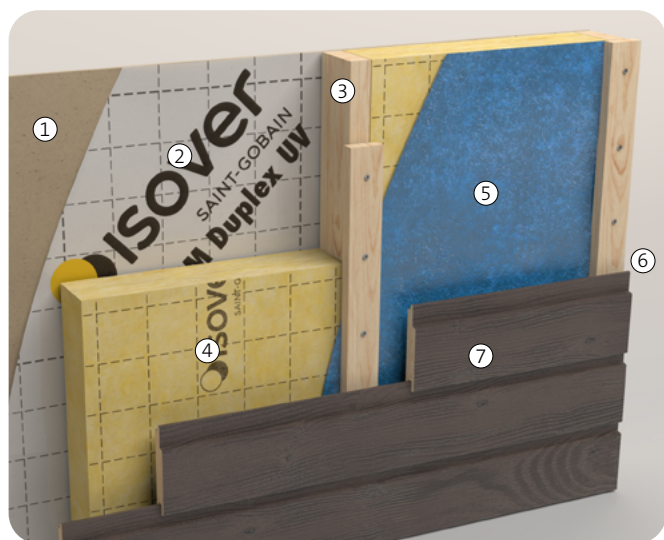
Isolatie	Isolatie-dikte	Hout-maat	Hout-percentage <sup>1)</sup>	RKL-dikte	R <sub>c</sub> in m <sup>2</sup> .K/W <sup>2)</sup>
Isonat® Flex 55	<b>160 mm</b>	184 mm	20%	50 mm	5,17
Isonat® Flex 55	<b>200 mm</b>	200 mm	20%	30 mm	4,86
Systemroll 700	<b>170 mm</b>	170 mm	20%	50 mm	5,21
Systemroll 1000	<b>180 mm</b>	184 mm	20%	30 mm	4,97
Isonat® Flex 55	<b>180 mm</b>	184 mm	22%	50 mm	5,06
Isonat® Flex 55	<b>200 mm</b>	200 mm	22%	30 mm	4,98
Systemroll 700	<b>170 mm</b>	170 mm	22%	50 mm	5,11
Systemroll 1000	<b>180 mm</b>	184 mm	22%	30 mm	4,85

<sup>1)</sup> Voor niet dragende elementen is gerekend met 20% hout en voor dragende elementen met 22%. Bij dragende elementen is gerekend met een extra beplating van 9 mm in de R<sub>c</sub>-berekening. Voor berekeningen met andere houtpercentages, zie ons online rekenprogramma Termical.

<sup>2)</sup> Berekeningen volgens NTA 8800.

# Prefab houtbouw

## Houtskeletbouwgevels met gevelbekleding: R<sub>c</sub>-waarden



### Geprefabriceerd gevelsluitend element met gevelbekleding

- 12,5 mm Gyproc gipskartonplaat
- Isover Vario® KM Duplex UV klimaatfolie
- Houten stijl- en regelwerk
- Isover Systemroll of Isover Isonat® Flex 55
- Dampdoorlatende, waterkerende folie
- Geventileerde luchtspouw  $\geq 25$  mm, gevormd door spijkerregels
- Buitenbekleding, houten delen of beplating

### R<sub>c</sub>-waarden volgens BENG

Isolatie	Isolatie-dikte	Hout-maat	Hout-percentage <sup>1)</sup>	R <sub>c</sub> in m <sup>2</sup> .K/W <sup>2)</sup>
Isonat® Flex 55	<b>240 mm</b>	260 mm	20%	4,77
Systemroll 1000	<b>245 mm</b>	245 mm	20%	4,99
Systemroll 700	<b>260 mm</b>	270 mm	20%	5,14
Systemroll 400	<b>260 mm</b>	270 mm	20%	4,99
Isonat® Flex 55	<b>265 mm</b>	270 mm	22%	4,96
Systemroll 1000	<b>245 mm</b>	245 mm	22%	4,82
Systemroll 700	<b>260 mm</b>	270 mm	22%	4,98
Systemroll 400	<b>260 mm</b>	270 mm	22%	4,84



### Ruimtebesparende oplossing: geprefabriceerd gevelsluitend element met Isover RKL-31 Façade en gevelbekleding

- 12,5 mm Gyproc gipskartonplaat
- Isover Vario® KM Duplex UV klimaatfolie
- Houten stijl- en regelwerk
- Isover Systemroll of Isover Isonat® Flex 55
- Isover RKL-31 Façade
- Isover RKL spacer
- Isover Façade Tape
- Geventileerde luchtspouw  $\geq 25$  mm, gevormd door spijkerregels
- Buitenbekleding, houten delen of beplating

### R<sub>c</sub>-waarden volgens BENG

Isolatie	Isolatie-dikte	Hout-maat	Hout-percentage <sup>1)</sup>	RKL-dikte	R <sub>c</sub> in m <sup>2</sup> .K/W <sup>2)</sup>
Isonat® Flex 55	<b>180 mm</b>	190 mm	20%	50 mm	5,21
Systemroll 1000	<b>180 mm</b>	184 mm	20%	50 mm	5,33
Systemroll 700	<b>190 mm</b>	190 mm	20%	50 mm	5,31
Isonat® Flex 55	<b>180 mm</b>	190 mm	22%	50 mm	5,11
Systemroll 1000	<b>180 mm</b>	184 mm	22%	50 mm	5,20
Systemroll 700	<b>190 mm</b>	190 mm	22%	50 mm	5,20

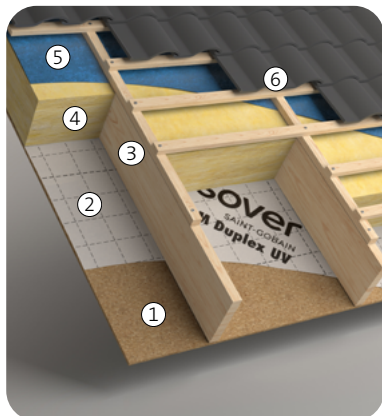
<sup>1)</sup> Voor niet dragende elementen is gerekend met 20% hout en voor dragende elementen met 22%. Bij dragende elementen is gerekend met een extra beplating van 9 mm in de R<sub>c</sub>-berekening. Voor berekeningen met andere houtpercentages, zie ons online rekenprogramma Termical.

<sup>2)</sup> Berekeningen volgens NTA 8800.



# Prefab houtbouw

## R<sub>c</sub>-waarden daksegmenten/dakelementen



Geprefabriceerde daksegmenten van het type 'sporenkap met folie'. Deze hebben vaak de volgende opbouw:

1. Onderbeplating, bijv. 11 mm spaanplaat
2. Isover Vario® KM Duplex UV klimaatfolie
3. Houten sporen
4. Isover Systemroll
5. Waterkerende dampdoorlatende folie
6. Tengels, panlatten en pannen

### Benodigde isolatiedikte voor daksegmenten en dakelementen volgens NTA 8800 (BENG)

Met de verduidelijking in de NTA 8800 omtrent Psi-waarden, afronden R<sub>c</sub>-waardes, R<sub>c</sub>-gemiddeld en de bredere mogelijkheden in breedte maten van het hout, loont het om nauwkeuriger het houtpercentage te bepalen. Zo kan een dakelement zonder opties in sommige gevallen maar een houtpercentage van 6,5% hout hebben, waar een dakelement met één dakraam eerder rond de 10% hout zit. Naast dat het dus kan lonen om het houtpercentage nauwkeurig te bepalen, is het met de wet kwaliteitsborging ook verplicht om aan te tonen wat de R<sub>c</sub>-waarde is.

Onderstaande tabel laat zien het maximum houtpercentage dat nog voldoet aan de gestelde eis in het Bouwbesluit inclusief het rekenkundig afronden volgens de NTA 8800 (BENG).

R<sub>c</sub>-waarde conform NTA 8800 (BENG)

Isolatie	Isolatiedikte	Houtmaat	Houtpercentage	R <sub>c</sub> -waarde rek	R <sub>c</sub> -waarde Bbl: opvolger BB
Isonat® Flex 55	265 mm	270 mm	9,0%	6,26	6,30
Systemroll 400	265 mm	270 mm	8,5%	6,25	6,30
Systemroll 700	260 mm	270 mm	10,0%	6,25	6,30
Systemroll 900	245 mm	245 mm	8,1%	6,25	6,30
Systemroll 1000	245 mm	245 mm	9,1%	6,25	6,30

## Isover® Termical

In het programma Termical zijn ook daken te berekenen met I-liggers en andere manieren van dakopbouw.

Kijk op [www.isover.nl/termical](http://www.isover.nl/termical) om te rekenen met de BENG normen (NTA 8800).



# Prefab houtbouw - tarief PH261

## Slanke gevels, houtskeletbouw



λ31

### Isover® RKL-31 Façade

**Productomschrijving:** een grote, zeer stevige glaswolplaat voorzien van een damp-open, waterkerende laag, met een tand-groef aan de langsijden.

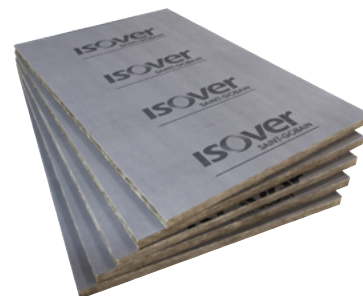
**Toepassing:** Isover RKL-31 Façade heeft de volgende functies:

- het verbeteren van de thermische isolatie van gevelelementen door beperking van de invloed van de koudebruggen, gevormd door het houten stijl- en regelwerk.
- waterkerende laag in plaats van de waterkerende dampopen folie.

**Brandveiligheid:** brandklasse A2-s1,d0 volgens EN 13501-1.

**Certificering:** CE.

**Let op:** de Isover RKL-31 Façade isolatieplaten worden geleverd in combinatie met de Isover Systemroll en de juiste RKL-31 Façade accessoires.



Dikte in mm	R <sub>declared</sub> in m <sup>2</sup> .K/W	Afmeting in mm	m <sup>2</sup> per collo	Colli per pallet	m <sup>2</sup> per pallet	Platen per collo	Pallets per volle vracht	Prijs in € per m <sup>2</sup>	Categorie levertijd	Artikelcode
30	0,95	1200 x 3000*	25,20	10	252,00	7	8	20,60	B	1100003538
50	1,60	1200 x 3000*	14,40	11	158,40	4	8	29,10	B	1100003539
75	2,40	1200 x 1800	6,48	10	64,80	3	14	39,90	C	1100003540
100	3,20	1200 x 1800	4,32	11	47,52	2	14	47,05	C	1100003541

\* Op aanvraag ook verkrijgbaar met een lengte van 1800 mm.

### Isover® RKL-31 Façade accessoires

Type accessoire	Bestel-eenheid	Stuks per besteleenheid	Prijs in €	Categorie levertijd	Opmerking	Artikelcode
Façade Tape 60 mm breed	doos	5 rollen à 50 meter	2,15 per m <sup>2</sup>	B	Voor het afplakken van de naden tussen de RKL-31 Façade isolatieplaten	1200001860
RKL Spacer 30 mm	doos	250	0,90 per stuk	B	Geschikt voor RKL-31 Façade 30 mm Let op: exclusief schroeven	1200001864
RKL Spacer 50 mm	doos	250	0,95 per stuk	B	Geschikt voor RKL-31 Façade 50 mm Let op: exclusief schroeven	1200001288
Thermofix spacer 75 mm	doos	250	2,90 per stuk	B	Geschikt voor RKL-31 Façade 75 mm inclusief schroeven	1200001292
Thermofix spacer 100 mm	doos	250	3,90 per stuk	C	Geschikt voor RKL-31 Façade 100 mm inclusief schroeven	1200001293



RKL Spacer  
Let op: exclusief schroeven



Thermofix spacer inclusief schroeven



Isover Façade Tape

### Categorie levertijd

B	Levertijd in overleg met onze Verkoop binnendienst
C	Levertijd en minimale afname in overleg met onze Verkoop binnendienst

# Prefab houtbouw - tarief PH261

## Hellende daken/gevels, houtskeletbouw



### Isover® Systemroll 1000

**Productomschrijving:** zeer stevige, onbeklede glaswoldeken met de hoogste isolatiewaarde. Zacht, verwerkt aangenaam. Duurzaam & natuurlijk; gemaakt van gerecycled materiaal en met een natuurlijke binder. Stevig & flexibel; eenvoudig aan te brengen.

**Toepassing:** voor het thermisch, akoestisch en brandveilig isoleren van:

- geprefabriceerde binnenspouwbladsegmenten (GSE).
- houtskeletbouwgevels.
- woning- en kamerscheidende wanden in houtskeletbouw.
- voorzetwanden met houten stijl- en regelwerk.
- geprefabriceerde daksegmenten en dakelementen met beperkte isolatiehoogte.

**Brandveiligheid:** brandklasse A1 volgens EN 13501-1.

**Certificering:** CE, KOMO productcertificaat K24668.

**Karakteristiek:** zeer hoge isolatiewaarde.



λ32

Dikte in mm	R <sub>declared</sub> in m <sup>2</sup> .K/W	Afmeting in mm	m <sup>2</sup> per collo	Colli per pallet	m <sup>2</sup> per pallet	Bestel-eenheid	Pallets per volle vracht	Prijs in € per m <sup>2</sup>	Categorie levertijd	Artikelcode
100	3,10	580 x 3800	4,41	24	105,79	pallet	18	18,00	B	1100004024
120	3,75	580 x 3200	3,71	24	89,09	pallet	18	21,80	A	1100004025
135	4,20	580 x 2900	3,36	24	80,74	pallet	18	25,30	A	1100004026
140	4,35	580 x 2700	3,13	24	75,17	pallet	18	25,55	A	1100004027
161	5,00	580 x 2700	3,13	18	56,38	pallet	18	30,00	B	1100004028
180	5,60	580 x 2500	2,90	18	52,20	pallet	18	33,30	A	1100004029
245	7,65 <sup>1)</sup>	580 x 2000	2,32	18	41,76	pallet	19	53,45	A	1100003854



### Isover® Systemroll 900

**Productomschrijving:** zeer stevige, onbeklede glaswoldeken. Zacht, verwerkt aangenaam. Duurzaam & natuurlijk; gemaakt van gerecycled materiaal en met een natuurlijke binder. Stevig & flexibel; eenvoudig aan te brengen.

**Toepassing:** voor het thermisch, akoestisch en brandveilig isoleren van:

- geprefabriceerde binnenspouwbladsegmenten (GSE).
- houtskeletbouwgevels.
- woning- en kamerscheidende wanden in houtskeletbouw.
- voorzetwanden met houten stijl- en regelwerk.
- geprefabriceerde daksegmenten en dakelementen met beperkte isolatiehoogte.

**Brandveiligheid:** brandklasse A1 volgens EN 13501-1.

**Certificering:** CE, KOMO productcertificaat K24668.

**Karakteristiek:** zeer hoge isolatiewaarde.



λ33

Dikte in mm	R <sub>declared</sub> in m <sup>2</sup> .K/W	Afmeting in mm	m <sup>2</sup> per collo	Colli per pallet	m <sup>2</sup> per pallet	Bestel-eenheid	Pallets per volle vracht	Prijs in € per m <sup>2</sup>	Categorie levertijd	Artikelcode
245	7,40 <sup>1)</sup>	580 x 2000	2,32	18	41,76	pallet	19	44,00	A	1100004006

#### Categorie levertijd

A	Levertijd 2 werkdagen, indien voor 12.00 uur besteld
B	Levertijd in overleg met onze Verkoop binnendienst
C	Levertijd en minimale afname in overleg met onze Verkoop binnendienst

<sup>1)</sup> Conform de NTA 8800 constructie-opbouw op pagina 26.

# Prefab houtbouw - tarief PH261

## Hellende daken/gevels, houtskeletbouw



### Isover® Systemroll 700

**Productomschrijving:** stevige onbeklede glaswoldeken met hoge isolatiewaarde. Zacht, verwerkt aangenaam. Duurzaam & natuurlijk; gemaakt van gerecycled materiaal en met een natuurlijke binder. Stevig & flexibel; eenvoudig aan te brengen.

**Toepassing:** voor het thermisch, akoestisch en brandveilig isoleren van:

- geprefabriceerde binnenspouwbladsegmenten (GSE).
- houtskeletbouwgevels.
- woning- en kamerscheidende wanden in houtskeletbouw.
- voorzetwanden met houten stijl- en regelwerk.
- geprefabriceerde daksegmenten en dakelementen met beperkte isolatiehoogte.

**Brandveiligheid:** brandklasse A1 volgens EN 13501-1.

**Certificering:** CE, KOMO productcertificaat K24668.

**Karakteristiek:** zeer hoge isolatiewaarde.



Lanaë



λ35

Dikte in mm	R <sub>declared</sub> in m <sup>2</sup> .K/W	Afmeting in mm	m <sup>2</sup> per collo	Colli per pallet	m <sup>2</sup> per pallet	Bestel-eenheid	Pallets per volle vracht	Prijs in € per m <sup>2</sup>	Categorie levertijd	Artikelcode
120	3,40	580 x 5250	6,09	18	109,62	pallet	18	16,20	A	1100003801
135	3,85	580 x 4000	4,64	18	83,52	pallet	18	18,70	A	1100003833
140	4,00	580 x 4000	4,64	18	83,52	pallet	18	19,05	A	1100003802
170	4,85	580 x 3750	4,35	18	78,30	pallet	18	22,95	C	1100003803
190	5,40	580 x 3250	3,77	18	67,86	pallet	18	24,95	B	1100003804
200	5,70	580 x 3300	3,83	18	68,90	pallet	18	26,60	B	1100003805
220	6,25	580 x 3300	3,83	18	68,90	pallet	18	28,70	B	1100003806
240	6,85	580 x 3050	3,54	18	63,68	pallet	18	32,20	A	1100003807
260	7,40 <sup>1)</sup>	580 x 2500	2,90	18	52,20	pallet	18	35,15	A	1100003808
260	7,40 <sup>1)</sup>	600 x 2500	3,00	18	54,00	pallet	18	35,15	A	1100003813



### Isover® Systemroll 400

**Productomschrijving:** veerkrachtige, onbeklede glaswoldeken. Zacht, verwerkt aangenaam. Duurzaam & natuurlijk; gemaakt van gerecycled materiaal en met een natuurlijke binder. Stevig & flexibel; eenvoudig aan te brengen.

**Toepassing:** voor het thermisch, akoestisch en brandveilig isoleren van:

- geprefabriceerde binnenspouwbladsegmenten (GSE).
- geprefabriceerde daksegmenten- en dakelementen.
- verdiepingsvloeren in houtskeletbouw.
- kamerscheidende wanden in houtskeletbouw.
- voorzetwanden met houten stijl- en regelwerk.

**Brandveiligheid:** brandklasse A1 volgens EN 13501-1.

**Certificering:** CE, KOMO productcertificaat K24668.

**Karakteristiek:** verkrijgbaar in veel standaardafmetingen.



Lanaë



λ37

Dikte in mm	R <sub>declared</sub> in m <sup>2</sup> .K/W	Afmeting in mm	m <sup>2</sup> per collo	Colli per pallet	m <sup>2</sup> per pallet	Bestel-eenheid	Pallets per volle vracht	Prijs in € per m <sup>2</sup>	Categorie levertijd	Artikelcode
90	2,40	370 x 12150	13,49	18	242,76	pallet	18	9,65	B	1100004038
90	2,40	580 x 12150	14,09	18	253,69	pallet	18	9,65	A	1100003784
120	3,15	370 x 9100	10,10	18	181,82	pallet	18	12,70	B	1100003781
120	3,15	580 x 9100	10,56	18	190,01	pallet	18	12,70	A	1100003785
140	3,75	370 x 7800	8,66	18	155,84	pallet	18	14,60	B	1100003782
140	3,75	580 x 7800	9,05	18	162,86	pallet	18	14,60	A	1100003786
170	4,55	580 x 6000	6,96	18	125,28	pallet	18	19,80	A	1100003787
220	5,90	580 x 3750	4,35	18	78,30	pallet	18	25,40	B	1100003789
265	7,15 <sup>1)</sup>	580 x 2700	3,13	18	56,38	pallet	18	31,40	A	1100003791

<sup>1)</sup> Conform de NTA 8800 constructie-opbouw op pagina 26.

# Biobased oplossingen

**De komende jaren maken we in Nederland grote sprongen als het gaat om duurzaamheid. Gedreven vanuit de noodzaak om te verduurzamen hebben we onszelf belangrijke doelen gesteld. In 2030 moet Nederland 55% minder CO<sub>2</sub> uitstoten vergeleken met 1990 en 50% minder grondstoffen verbruiken. In 2050 is een circulaire economie en 95% minder CO<sub>2</sub>-uitstoot het doel. De bouw in Nederland speelt hierbij een belangrijke rol.**

Wij zijn ons bewust van de impact en nemen daarom ook stappen om de bouw te verduurzamen. Zo verbeteren we continue onze huidige glaswolproducten en het productieproces. Daarnaast hebben we onze biobased productlijn: Isover Isonat® Flex en Isover Isogro Flex. Deze dragen bij aan het reduceren van CO<sub>2</sub>-uitstoot van woningen.

## Isolatieplaten gemaakt van resthoutsnippers

Isover Isonat® Flex is geschikt voor diverse toepassingen in de nieuwbouw- en renovatieprojecten en in de prefab houtskeletbouw.

- Gemaakt van duurzaam gewonnen resthoutsnippers.
- Goede geluidsisolerende en thermische eigenschappen.
- Isover Isonat® Flex 40: voor scheidings- en voorzetwanden met Metal Stud® en hellende daken aan de binnenzijde: zie hoofdstuk renovatie, pagina 20 en hoofdstuk afbouw, pagina 39.
- Isover Isonat® Flex 55: voor prefab houtskeletbouw.

## Isolatieplaten gemaakt van lokaal geteelde hennep

Isover Isogro Flex is geschikt voor diverse toepassingen nieuwbouw- en renovatieprojecten en in de prefab houtskeletbouw.

- Geteeld op Nederlandse bodem en neemt CO<sub>2</sub> op tijdens de groei.
- Flexibel en stevig.
- Optimale afmetingen voor binnenwanden en houtskeletbouw.



# Prefab houtbouw: biobased - tarief O261



## Isover® Isonat® Flex 55

**Productomschrijving:** biobased houtvezel isolatieplaat geproduceerd van duurzaam gewonnen resthoutsnippen met goede thermische en akoestische eigenschappen.

**Toepassing:** stevige houtvezel isolatieplaat geschikt voor het isoleren van dakkapellen, houtskeletbouwgevels, geprefabriceerde binnenspouwbladen en geprefabriceerde houten buitenspouwbladen tegen steenachtig binnenspouwblad.

**Brandveiligheid:** brandklasse F.

**Certificering:** CE.

**Karakteristiek:** goede thermische- en akoestische prestaties. Hierdoor is de houtvezel isolatieplaat uitermate geschikt voor prefab houtskeletbouw waar een hoog wooncomfort moet worden behaald.



λ36

Dikte in mm	R <sub>declared</sub> in m <sup>2</sup> .K/W	Afmeting in mm	m <sup>2</sup> per collo	Colli per pallet	m <sup>2</sup> per pallet	Bestel-eenheid	Pallets per volle vracht	Prijs in € per m <sup>2</sup>	Categorie levertijd	Artikelcode
100	2,75	580 x 1220	4,25	8	33,96	pallet	22	18,00	C	1100004819
120	3,30	580 x 1220	3,54	8	28,30	pallet	22	21,70	C	1100004820
145	4,00	580 x 1220	2,83	8	22,64	pallet	22	25,55	C	1100004821
160	4,40	580 x 1220	2,83	8	22,64	pallet	22	28,95	C	1100004822
180	5,00	580 x 1220	2,12	8	16,98	pallet	22	35,70	C	1100004823
200	5,55	580 x 1220	2,12	8	16,98	pallet	22	36,55	C	1100004824



## Nieuw Isover® Isogro Flex

**Productomschrijving:** een flexibele biobased isolatieplaat geschikt voor renovatiewerkzaamheden.

**Toepassing:** geschikt voor het isoleren van scheidingswanden, voorzetwanden en hellende daken van binnenuit.

**Brandveiligheid:** brandklasse C.

**Certificering:** CE.

**Karakteristiek:** goede thermische- en akoestische prestaties. Hierdoor is de hennep isolatieplaat uitermate geschikt voor binnen toepassingen waar een hoog wooncomfort moet worden behaald.



λ39

Dikte in mm	R <sub>declared</sub> in m <sup>2</sup> .K/W	Afmeting in mm	m <sup>2</sup> per collo	Colli per pallet	m <sup>2</sup> per pallet	Bestel-eenheid	Pallets per volle vracht	Prijs in € per m <sup>2</sup>	Categorie levertijd	Artikelcode
40	1,10	600x1100	7,92	12	79,20	pallet	10	8,50	C	1100035047
50	1,25	600x1100	6,60	10	66,00	pallet	10	10,65	C	1100035033
60	1,50	600x1100	5,28	8	52,80	pallet	10	12,75	C	1100035056
80	2,05	600x1100	3,96	6	39,60	pallet	10	17,00	C	1100035069
100	2,55	600x1100	3,30	5	33,00	pallet	10	21,25	C	1100035071
120	3,05	600x1100	2,64	4	26,40	pallet	10	25,50	C	1100035072
140	3,55	600x1100	2,64	4	21,12	pallet	8	29,75	C	1100035074
160	4,10	600x1100	1,98	3	19,80	pallet	10	34,00	C	1100035073
180	4,60	600x1100	1,98	3	15,84	pallet	8	38,25	C	1100035075

### Categorie levertijd

C	Levertijd en minimale afname in overleg met onze Verkoop binnendienst
---	---

# Afbouw

**Een goede afbouw van een gebouw kan het verschil maken. Deze fase bepaalt hoeveel comfort de bewoners of gebruikers ervaren. Is er bijvoorbeeld genoeg aandacht besteed aan akoestiek en zijn alle ruimtes thermisch wel in orde? Ook de brandveiligheid verhogen en de mogelijkheid behouden tot het later opnieuw indelen van de ruimtes worden in deze fase mogelijk.**



## **Akoestisch comfort**

Geluidshinder kan negatieve effecten hebben op leer- en werkprestaties en zelfs schadelijke gevolgen hebben voor de gezondheid. Langdurige blootstelling aan geluid kan bijvoorbeeld leiden tot serieuze stressverschijnselen. Daarom hechten we steeds meer waarde aan akoestisch comfort in de werk- en woonomgeving. De akoestische eigenschappen van Isover minerale wol dragen in een constructie optimaal bij aan een uitstekende geluidsisolatie. Dit is mogelijk door het massa-veer-massa principe, waarbij de glaswol fungeert als 'verende' tussenlaag tussen twee massa's (zie pagina 35). Daarbij maakt het soortelijk gewicht van de isolatie niet uit. Lichte glaswol, vanaf 15 kg per m<sup>3</sup>, presteert net zo goed als zware steenwol, 35 kg per m<sup>3</sup>.

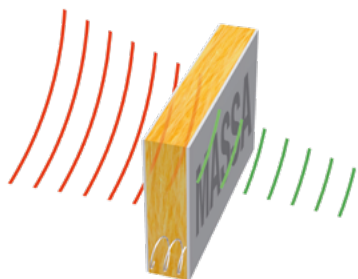
## **Verwerkingscomfort met Isover®**

Met Isover Sonepanel kunnen verwerkers al jaren rekenen op meer installatiegemak en comfort tijdens het isoleren van scheidingswanden, voorzetwanden en plafonds. Door de natuurlijke samenstelling van de binder is Sonepanel namelijk veel prettiger te verwerken en bovendien nóg duurzamer. Daarnaast heeft Isover het assortiment aangevuld met een biobased isolatie. Hiermee bieden we een breed assortiment op het gebied van duurzaamheid en installatie gemak.

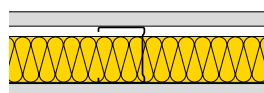


Isover Sonepanel is door Eurofins gecertificeerd met het Indoor Air Comfort Gold label en draagt op die manier ook bij aan een gezond binnenklimaat. Isolatie boordevol pluspunten dus.

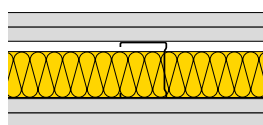
## Geluidsisolatie/brandwerendheid lichte scheidingswanden



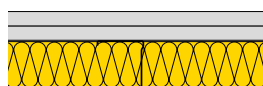
Isover glaswol dempt het geluid en vergroot de geluidsisolatie.



Enkel skelet met Gyproc gipskartonplaten



Enkel skelet met dubbele Gyproc gipskartonplaten



Dubbel, ontkoppeld skelet met dubbele Gyproc gipskartonplaten

Neem voor gedetailleerde informatie over prestaties van lichte scheidingswanden en voorzetwanden contact op met de Gyproc Helpdesk, telefoon 0347 325 165 of helpdesk@gyproc.nl

### Massa-veer-massa voor het beste resultaat

Massa-veer-massa systemen presteren op het gebied van geluidsisolatie vaak beter dan massieve constructie. Daarnaast nemen ze minder ruimte in beslag. Een massa-veer-massa constructie die veel wordt toegepast bij scheidingswanden en voorzetwanden bestaat uit Isover isolatie, Gyproc gipskartonplaten en metalen profielen. De Gyproc gipskartonplaat functioneert hierbij als de massa en de spouw gevuld met isolatie als de veer. Om een goede geluidsisolatie te bereiken, wordt voor Isover isolatie als de veer gekozen. De isolatie is akoestisch open en absorbeert daarom het geluid goed. En juist deze absorptie levert een grote bijdrage aan het uiteindelijke resultaat. Kijk maar in bioscopen of theaters en welke maatregelen daar worden genomen: dikke gevoerde stoelen, vloerbedekking, wandbekleding en zware gordijnen.

### Geluidsabsorptiecoëfficiënt

De hoeveelheid absorptie wordt weergegeven in geluidsabsorptiecoëfficiënt, oftewel de NRC. Hoe hoger dit is, hoe meer geluid er wordt geabsorbeerd. Dus hoe beter de akoestische prestaties. Hieronder de tabel met de geluidsabsorptiecoëfficiënt per frequentie van Isover Sonepanel.

Geluidsabsorptiecoëfficiënt as (volgens NEN-ISO 354)

Frequentie (Hz)	125	250	500	1000	2000	4000	NRC
Sonepanel 40 mm	0,34	0,53	0,86	0,85	0,81	0,89	0,75
Sonepanel 50 mm	0,24	0,57	0,88	1,01	0,94	0,90	0,85
Sonepanel 90 mm	0,74	1,08	1,09	0,97	0,91	0,94	1,00

NRC: Noise Reduction Coefficient volgens ASTM C423

### Geluidsisolatie en brandwerendheid lichte scheidingswanden

$R_w$ : in het laboratorium gemeten waarden. Let op: de geluidsisolatie in de praktijk kan hier circa 5 dB onder liggen.

Enkel skelet

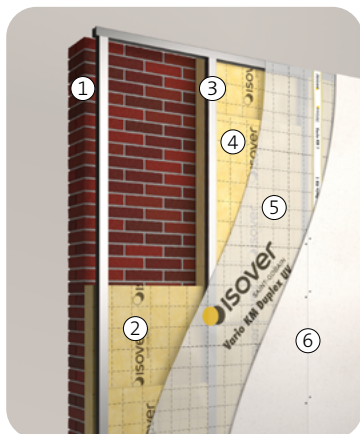
Gyproc gipskartonplaten in mm	Spouw in mm	Spouwvulling Sonepanel in mm	Spouwvulling Isonat® Flex 40 in mm	Spouwvulling Protect BSP 35 in mm	Gewogen luchtgeluidsisolatie $R_w$ (dB)	Brandwerendheid in minuten
12,5	45		40		40	-
12,5	45	40			41	30
12,5	45			40	41	30
12,5	50		40		41	30
12,5	50	40			42	30
12,5	50			40	42	30
12,5	75		60		41	30
12,5	75	60			43	30
12,5	75			60	43	30
2 x 12,5	50		40		49	60
2 x 12,5	50	40			50	60
2 x 12,5	50			40	50	60
2 x 12,5	75		60		49	60
2 x 12,5	75	60			51	60
2 x 12,5	75			60	51	60
2 x 12,5	100		80		50	60
2 x 12,5	100	75			52	60
2 x 12,5	100			75	52	60

Dubbel, ontkoppeld skelet

Gyproc gipskartonplaten in mm	Spouw in mm	Spouwvulling Sonepanel in mm	Spouwvulling Isonat® Flex 40 in mm	Spouwvulling Protect BSP 35 in mm	Gewogen luchtgeluidsisolatie $R_w$ (dB)	Brandwerendheid in minuten
2 x 12,5	2 x 50		2 x 40		60	60
2 x 12,5	2 x 50	2 x 40			61	60
2 x 12,5	2 x 50			2 x 40	61	60
2 x 12,5	2 x 75		2 x 60		61	60
2 x 12,5	2 x 75	2 x 60			63	60
2 x 12,5	2 x 75			2 x 60	63	60

# Afbouw

## Voorzetwand met metalen profielen: R<sub>c</sub>-waarden volgens NTA 8800



1. Steens metselwerk
2. Eerste laag isolatie
3. Metalen C-stijlen
4. Tweede laag isolatie tussen de stijlen: volledige vulling
5. Isover Vario® KM Duplex UV klimaatfolie
6. 12,5 mm Gyproc gipskartonplaat

Product	Dikte in mm		Isolatiewaarde constructie ≤ R <sub>c</sub> (m <sup>2</sup> .K/W)
	Eerste laag (achter de stijlen)	Tweede laag (tussen de stijlen)	
Luchtspouw	10	90	<b>2,02</b>
Isonat® Flex 40	60	40	<b>2,50</b>
	80	40	<b>3,00</b>
	100	40	<b>3,53</b>
Multimax® 30 <b>Voor meer informatie over Multimax® 30, zie pagina 10.</b>	45	45	<b>2,49</b>
	60	60	<b>3,31</b>
	90	45	<b>3,95</b>
	90	90	<b>4,86</b>
	120	45	<b>4,93</b>
	120	75	<b>5,51</b>
Sonepanel	70	45	<b>2,92</b>
	100	50	<b>3,83</b>
Protect BSP 35	40	40	<b>2,09</b>
	60	40	<b>2,65</b>
	75	40	<b>3,07</b>
	75	75	<b>3,50</b>

# Afbouw - tarief A261

## Lichte scheidingswanden, voorzetwanden en verdiepingvloeren



### Isover® Sonepanel

**Productomschrijving:** stevige, veerkrachtige glaswolplaat. Zacht, verwerkt aangenaam. Duurzaam & natuurlijk; vervaardigd uit gerecycled materiaal en met een natuurlijke binder. Stevig & flexibel; vereenvoudigt het aanbrengen.

**Toepassing:** voor het akoestisch, thermisch en brandwerend isoleren van lichte scheidingswanden, voorzetwanden en verdiepingvloeren.

**Brandveiligheid:** brandklasse A1 volgens EN 13501-1.

**Certificering:** CE, KOMO productcertificaat K24668.

**Karakteristiek:** sterk geluidsabsorberend, optimaliseert geluidsisolatie van lichte scheidingswanden.



Lanaë



λ36

Dikte in mm	R <sub>declared</sub> in m <sup>2</sup> .K/W	Afmeting in mm	m <sup>2</sup> per collo	Colli per pallet	m <sup>2</sup> per pallet	Bestel-eenheid	Pallets per volle vracht	Prijs in € per m <sup>2</sup>	Categorie levertijd	Artikelcode
40	1,10	1350 x 600	12,96	20	259,20	pallet	19	7,70	A	1100003843
45	1,25	1350 x 600	11,34	20	226,80	pallet	19	8,05	A	1100003844
50	1,35	1350 x 600	9,72	20	194,40	pallet	19	8,85	A	1100003845
60	1,65	1350 x 600	8,10	20	162,00	pallet	19	9,95	A	1100003846
70	1,90	1350 x 600	7,29	20	145,80	pallet	19	11,45	A	1100003847
75	2,05	1350 x 600	6,48	20	129,60	pallet	19	12,65	A	1100003848
90	2,50	1350 x 600	5,67	20	113,40	pallet	19	15,20	A	1100003849
100	2,75	1350 x 600	4,86	20	97,20	pallet	19	16,85	A	1100003850
140	3,85	1350 x 600	3,24	20	64,80	pallet	19	23,75	B	1100034916

## Zwevende dekvloeren: contactgeluidsisolatie



### Isover® Sonefloor: contactgeluidsisolatie

**Productomschrijving:** zeer drukvaste onbeklede glaswolplaat.

**Toepassing:** verbetering van de contactgeluidsisolatie door middel van een zwevende dekvloer, zowel in nieuwbouw als renovatie.

**Karakteristiek:** door de hoge drukvastheid en vormvastheid wordt meer zekerheid geboden met betrekking tot een juiste verwerking. Het risico van contactbruggen wordt hierdoor verkleind, zodat voldaan kan worden aan hogere eisen op het gebied van contactgeluidsisolatie (comfortklasse). Geschikt voor slankere vloerconstructies door dunnere diktes (renovatie). Combinatie met vloerverwarming mogelijk.

**Akoestische isolatie:** met Isover Sonefloor kan de contactgeluidsisolatie van een massieve vloer eenvoudig verbeterd worden. Bij een massieve vloer van 140 mm is 12 mm Sonefloor i.c.m. een 40 mm dikke gietvloer al voldoende om te voldoen aan de woningscheidende eis  $L_{nT,A} \leq 54$  dB. Neem contact met ons op indien je zwaardere eisen hebt.



Dikte in mm	Afmeting in mm	m <sup>2</sup> per collo	Colli per pallet	m <sup>2</sup> per pallet	Bestel-eenheid	Pallets per volle vracht	Prijs in € per m <sup>2</sup>	Categorie levertijd	Artikelcode
12	1200 x 600	18,00	16	288,00	pallet	20	9,50	B	1100004092
20	1200 x 600	10,80	16	172,80	pallet	20	14,60	B	1100004090
30	1200 x 600	7,20	16	115,20	pallet	20	19,85	B	1100004091

#### Categorie levertijd

A	Levertijd 2 werkdagen, indien voor 12.00 uur besteld
B	Levertijd in overleg met onze Verkoop binnendienst

# Afbouw: biobased en steenwol - tarief O261

## Scheidingswanden, voorzetwanden en plafonds



### Isover® Isonat® Flex 40

**Productomschrijving:** biobased houtvezel isolatieplaat geproduceerd van duurzaam gewonnen resthoutsnipper met goede thermische en akoestische eigenschappen.

**Toepassing:** geschikt voor het isoleren van scheidingswanden, voorzetwanden en hellende daken van binnenuit.

**Brandveiligheid:** brandklasse F.

**Certificering:** CE.

**Karakteristiek:** goede thermische- en akoestische prestaties. Hierdoor is de houtvezel isolatieplaat uitermate geschikt voor binnen toepassingen waar een hoog wooncomfort moet worden behaald.



λ38

Dikte in mm	R <sub>declared</sub> in m <sup>2</sup> .K/W	Afmeting in mm	m <sup>2</sup> per collo	Colli per pallet	m <sup>2</sup> per pallet	Bestel-eenheid	Pallets per volle vracht	Prijs in € per m <sup>2</sup>	Categorie levertijd	Artikelcode
40	1,05	600 x 1220	10,98	8	87,84	pallet	22	7,50	C	1100004834
60	1,55	580 x 1220	7,08	8	56,61	pallet	22	9,70	C	1100004825
80	2,10	580 x 1220	4,95	8	39,63	pallet	22	12,65	C	1100004911
100	2,60	580 x 1220	4,24	8	33,96	pallet	22	14,90	C	1100004910
145	3,80	580 x 1220	2,83	8	22,64	pallet	22	21,20	C	1100004916



### Isover® Protect BSP 35

**Productomschrijving:** stevige, universele steenwol isolatieplaat geschikt voor renovatiewerkzaamheden.

**Toepassing:** geschikt voor het isoleren van scheidingswanden, voorzetwanden, vloeren, plafonds en hellende daken van binnenuit.

**Brandveiligheid:** A1-s1,d0 volgens EN 13501-1. Densiteit 35 kg/m<sup>3</sup>.

**Certificering:** CE.

**Karakteristiek:** goede thermische- en akoestische prestaties. Hierdoor is de steenwol isolatieplaat uitermate geschikt voor binnen toepassingen waar een hoog wooncomfort moet worden behaald.



Dikte in mm	R <sub>declared</sub> in m <sup>2</sup> .K/W	Afmeting in mm	m <sup>2</sup> per collo	Colli per pallet	m <sup>2</sup> per pallet	Bestel-eenheid	Pallets per volle vracht	Prijs in € per m <sup>2</sup>	Categorie levertijd	Artikelcode
40	1,05	600 x 1200	8,64	20	172,80	pallet	12	10,25	B	1100003227
45	1,20	600 x 1200	8,64	16	138,24	pallet	12	11,55	C	1100003228
50	1,35	600 x 1200	8,64	16	138,24	pallet	12	11,85	B	1100003229
60	1,60	600 x 1200	7,20	16	115,20	pallet	12	13,85	C	1100003230
70	1,85	600 x 1200	5,76	16	92,16	pallet	12	16,55	C	1100003231
75	2,00	600 x 1200	5,76	16	92,16	pallet	12	17,25	C	1100003232
90	2,40	600 x 1200	4,32	16	69,12	pallet	12	23,05	C	1100003233
100	2,70	600 x 1200	4,32	16	69,12	pallet	12	23,95	B	1100003234
120	3,20	600 x 1200	3,60	16	57,60	pallet	12	27,60	C	1100003235

#### Categorie levertijd

B	Levertijd in overleg met onze Verkoop binnendienst
C	Levertijd en minimale afname in overleg met onze Verkoop binnendienst

# Afbouw: biobased en steenwol - tarief O261

## Scheidingswanden, voorzetwanden en plafonds



### Nieuw Isover® Isogro Flex

**Productomschrijving:** een flexibele biobased isolatieplaat geschikt voor renovatiewerkzaamheden.

**Toepassing:** geschikt voor het isoleren van scheidingswanden, voorzetwanden en hellende daken van binnenuit.

**Brandveiligheid:** brandklasse C.

**Certificering:** CE.

**Karakteristiek:** goede thermische- en akoestische prestaties. Hierdoor is de hennep isolatieplaat uitermate geschikt voor binnen toepassingen waar een hoog wooncomfort moet worden behaald.



λ39

Dikte in mm	R <sub>declared</sub> in m <sup>2</sup> .K/W	Afmeting in mm	m <sup>2</sup> per collo	Colli per pallet	m <sup>2</sup> per pallet	Bestel-eenheid	Pallets per volle vracht	Prijs in € per m <sup>2</sup>	Categorie levertijd	Artikelcode
40	1,10	600x1100	7,92	12	79,20	pallet	10	8,50	C	1100035047
50	1,25	600x1100	6,60	10	66,00	pallet	10	10,65	C	1100035033
60	1,50	600x1100	5,28	8	52,80	pallet	10	12,75	C	1100035056
80	2,05	600x1100	3,96	6	39,60	pallet	10	17,00	C	1100035069
100	2,55	600x1100	3,30	5	33,00	pallet	10	21,25	C	1100035071
120	3,05	600x1100	2,64	4	26,40	pallet	10	25,50	C	1100035072
140	3,55	600x1100	2,64	4	21,12	pallet	8	29,75	C	1100035074
160	4,10	600x1100	1,98	3	19,80	pallet	10	34,00	C	1100035073
180	4,60	600x1100	1,98	3	15,84	pallet	8	38,25	C	1100035075

## Overige glaswol oplossingen voor scheidingswanden, voorzetwanden en plafonds



### Isover® Comfortpanel

**Productomschrijving:** universele, stevige glaswolplaat voorzien van een zacht comfortvlies met handige snijlijnen. Zacht, verwerkt aangenaam. Duurzaam & natuurlijk; gemaakt van gerecycled materiaal en met een natuurlijke binder. Stevig & flexibel; eenvoudig aan te brengen.

**Toepassing:** scheidingswanden, voorzetwanden, hellende daken en plafonds. Comfortpanel is uitstekend geschikt in combinatie met de luchtdichte en dampregulerende Isover Vario® KM Duplex UV klimaatfolie en bijbehorende accessoires. Zie pagina 20/21. Voor de spouw en het isoleren van vloeren vanuit de kruipruimte, adviseren wij Isover Mupan® Plus, Isover Mupan® 32 of Isover Mupan® 34.

**Brandveiligheid:** brandklasse A1 volgens EN 13501-1.

**Certificering:** CE, KOMO productcertificaat K24668. ISSO Kwaliteitsverklaring.

**Meer informatie op pagina 16**



Lanaë



λ33



### Isover® Renopan

**Productomschrijving:** universele, stevige glaswolplaat. Zacht, verwerkt aangenaam. Duurzaam & natuurlijk; gemaakt van gerecycled materiaal en met een natuurlijke binder. Stevig & flexibel; eenvoudig aan te brengen.

**Toepassing:** scheidingswanden, voorzetwanden, hellende daken en plafonds. Voor de spouw en isoleren van vloeren vanuit de kruipruimte, adviseren wij Isover Mupan® Plus, Isover Mupan® 32 of Isover Mupan® 34. Renopan is uitstekend geschikt in combinatie met de luchtdichte en dampregulerende Isover Vario® KM Duplex UV klimaatfolie en bijbehorende accessoires. Zie pagina 20/21.

**Brandveiligheid:** brandklasse A1 volgens EN 13501-1.

**Certificering:** CE, KOMO productcertificaat K4087.

**Meer informatie op pagina 16**



Lanaë



λ35



DUURZAME INNOVATIE!

# Met het Gyproc® Smart wandstelsel scoor je lekker laag!

De wand waarmee je hoog inzet op systeemprestaties, laag scoort op schaduwkosten en de montagehandelingen flink vermindert.

Nieuw

Het Gyproc Smart wandstelsel is nu volledig onderbouwd met een dubbel skelet, speciaal geschikt als woningscheidende wand. Deze is beschikbaar naast de volledig onderbouwde Gyproc Smart wand met enkel skelet.

40%  
LAGERE  
MKI\*



## Wat is er anders aan het Gyproc® Smart wandstelsel?

- 1** 25% minder C-profielen.  
Dit scheelt in het aandeel staal én de handelingen tijdens montage.
- 2** 1 gipskartonplaat in plaats van 2.\*
  - 50% minder karton.
  - Aanzienlijk minder schroeven.
  - Minder platen transporteren en monteren op de bouwplaats.
- 3** 46% minder schroeven.
  - Grotere hart-op-hart afstand.  
Standaard: 250 mm.  
Gyproc Smart wandstelsel: 300 mm.
- 4** Lanaé.  
*Dat voelt goed!*
- 5** Herbruikbaar en/of recyclebaar door de toevoeging van het Gyproc LOOPD® voegstelsel.

\* T.o.v. Gipskartonplaat systeemwand 100 mm, dubbel beplaat met glaswol isolatie met vergelijkbare prestaties (NBVG - categorie 2 milieuverklaring #nmd\_93090, peildatum oktober 2024).



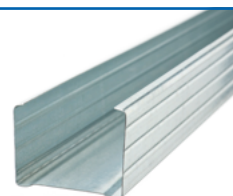
# De nieuwe bouwstenen van het Gyproc® Smart wandstelsel

De grote duurzaamheidswinst van het Gyproc Smart wandstelsel komt voort uit:

- Een optimalisatie van de bouwstenen in de productie.
- Een andere verwerking met minder materialen. Met behoud van kwaliteit!

## Gyproc® GypFrame® Carbon Low profielen

- Geproduceerd in een 100% elektrische oven.
- Gemaakt van 97,1% gerecyclede staal.
- Lengte op maat geleverd per project.



Product	Staaldikte in mm	Breedte in mm	Lengte in mm	Aantal per BE	Aantal per bundel	Prijs in € per m <sup>1</sup>	Artikelcode
GypFrame® C64 Carbon Low	0,6	64	3600	8	144	Op aanvraag	1200001374
GypFrame® C89 Carbon Low	0,6	89	4000	8	144	Op aanvraag	1200001375
GypFrame® U64 Carbon Low	0,6	64	4000	8	144	Op aanvraag	1200001376
GypFrame® U89 Carbon Low	0,6	89	4000	8	144	Op aanvraag	1200001377

## Gyproc® RF 18 mm

- Geproduceerd met groene energie en regenwater.



Dikte in mm	Breedte in mm	Standaardlengte in mm	Aantal per BE	Aantal per pallet	Brutoprijs per m <sup>2</sup> af magazijn	Artikelcode
18	900	3000	1	30	10,47	1100004211

## Isover® Soneroll 900 mm

- Gemaakt van minimaal 70% gerecyclede glas.
- Lanaë: gemaakt met een biobased binder.
- Isover Nederland is de eerste fabrikant met een KIWA-certificaat op gerecyclede content. Minimaal 50% van het gewicht van de isolatie is gerecyclede.



Dikte in mm	R <sub>declared</sub> in m <sup>2</sup> .K/W	Afmeting in mm	m <sup>2</sup> per collo	Colli per pallet	m <sup>2</sup> per pallet	Bestel-eenheid	Pallets per volle vracht	Prijs in € per m <sup>2</sup>	Categorie levertijd	Artikelcode
60	1,6	900 x 15000	13,5	18	243	pallet	18	9,95	C	1100003683

## Voegafwerking

Bouw de wand remontabel! Breng Gyproc LOOPD® Voegband en Gyproc LOOPD® Voegmiddel in combinatie aan. Hierdoor kun je de voegafwerking eenvoudig verwijderen. Zo worden de schroeven zichtbaar. Vervolgens demonteer je de wand eenvoudig voor hergebruik of recycling.

Je kunt de wand ook afwerken met standaard voegafwerking. Bekijk de Gyproc Dealer Prijslijst voor alle voegafwerkingsproducten.



Neem contact op met jouw Isover accountmanager voor vragen over het Gyproc Smart wandstelsel. Voor het bestellen neem contact op met de Verkoop binnendienst.

ALGEMENE BOUW

RENOVATIE/NA-ISOLATIE

LUCHTDICHT BOUWEN

PREFAB HOUTBOUW

AFBOUW



# Isover® leveringsvoorwaarden

## Onze leveringservice

Als Isover bieden wij efficiënte isolatie-oplossingen voor comfort, veiligheid en de bescherming van het milieu. Op het gebied van isolatie zijn we wereldmarktleider. Van ons mag je daarom, naast een uitgebreid assortiment, een uitstekende leveringservice verwachten.

Wij leveren onze producten door heel Nederland naar jouw magazijn of direct naar de bouwplaats mits de losplaats bereikbaar is voor vrachtwagens. Voor levering in binnensteden, milieuzones of op de Waddeneilanden gelden andere levertijden en tarieven. Onze Verkoop binnendienst helpt je graag verder indien je hierover specifieke wensen heeft.

Op deze servicepagina's vind je al onze leveringsmogelijkheden overzichtelijk bij elkaar. Op deze manier kunnen wij jou de beste service bieden.

N.B. Deze leveringservice bieden wij aan onze directe klanten. Ben je bijvoorbeeld aannemer of isoleerder en bestel je de Isover producten via één van onze distributeurs? Bespreek dan met jouw Isover leverancier jouw wensen op basis van de hier besproken mogelijkheden.

## Isover® tariefcodes

De tariefcodes die je in deze versie aantreft van de Isover Catalogus Bouw 2026 gelden vanaf 1 januari 2026. Daarmee vervallen eerder gecommuniceerde tariefcodes.

## Verpakking

### *Producten op pallets*

Vrijwel alle Isover producten worden geleverd op pallets. Je kunt een vrachtwagen hierdoor snel met een heftruck lossen. De meeste producten zijn bovendien sterk gecompriëerd en nemen daardoor tijdens transport en opslag minder ruimte in. Je kunt zo meer vierkante meters isolatie vervoeren en de producten nemen minder ruimte in jouw magazijn in. Resultaat: een verlaging van jouw logistieke kosten. De Isover pallets hebben standaard de volgende afmetingen: 1150 x 1200 mm, 1150 x 1350 mm of 1150 x 1500 mm. De maximale hoogte van een pallet is 2600 mm. Het gewicht van een volle pallet met bijvoorbeeld Rollisol® Plus 100 mm is ca. 320 kg.

### *Losse producten*

Sommige producten worden als losse pakken (colli) geleverd. In dit geval legt de chauffeur ze voor je klaar achterin de vrachtwagen.

## Jouw bestelling

Wij zorgen graag voor een stipte levering van jouw bestelling. Neem voor jouw bestellingen contact op met ons verkoopkantoor of met jouw Isover leverancier.

### *Prijzen*

Alle in deze catalogus vermelde prijzen zijn exclusief BTW.

### *Bestelhoeveelheid*

Per totale franco order: minimaal 4 pallets.

### *Toeslagregeling deelleveringen (minder dan 4 pallets)*

- 3 pallets: € 150,00
- 2 pallets: € 200,00
- 1 pallet: € 250,00

### *Wijzigen bestelling*

Aan het wijzigen, annuleren of uitstellen van een bestelling kunnen logistieke kosten verbonden zijn. Informeer hiernaar bij onze Verkoop binnendienst.

### *Orderbevestiging*

Je ontvangt na opname in ons ordersysteem bij elke order altijd een orderbevestiging en een afdruk van onze algemene verkoop- en leveringsvoorwaarden.

### *Betaling*

Binnen 30 dagen na factuurdatum, netto.

## Levertijden

### *Tijdleveringen*

Het is mogelijk een gewenste tijdlevering af te spreken. Wij verzoeken je dit duidelijk door te geven bij jouw bestelling.

- Volle vrachten: tijdlevering mogelijk tussen 06:00 en 19:00 uur.
- Halve vrachten of meer (≥ 9 pallets): ochtend of middag naar wens op te geven. Tijdlevering voor halve vrachten is ook mogelijk tegen een toeslag van € 200,-.
- Kleinere deelvrachten: geen specifiek tijdstip of dagdeel mogelijk. Levering tussen 07:00 en 17:00 uur.

Voor de Sonefloor, RKL-31 Façade en accessoires kunnen afwijkende tijdleveringen en losprocedures gelden. Onze Verkoop binnendienst kan je hierover nader informeren.

## Lossen op de bouwplaats

### *Kooiaap service op de bouwplaats*

Indien op de bouwplaats geen heftruck aanwezig is om de pallets te lossen, kunnen wij een kooiaap ter beschikking stellen. Aangezien dit niet standaard is, verzoeken wij je dit duidelijk door te geven bij jouw bestelling.

Bij bestellingen van 5 pallets of minder wordt hiervoor als bijdrage in de kosten een bedrag van € 65,00 in rekening gebracht. De pallets worden met de kooiaap op één locatie tot een afstand van 50 meter van de wagen gelost, mits de situatie op de bouwplaats dit toelaat. Voor een snelle afhandeling van het lossen verzoeken wij je om het mobiele nummer van de ontvanger op jouw bestelling te vermelden.

# Isover® leveringsvoorwaarden

## Leveringsvoorwaarden

Onze algemene verkoop- en leveringsvoorwaarden zijn van toepassing op al onze aanbiedingen, mededelingen en overeenkomsten, ondanks alle tegengestelde bepalingen die op bestelbrieven of andere bescheiden die van de koper uitgaan, kunnen voorkomen. Deze algemene verkoop- en leveringsvoorwaarden zijn gedeponeerd bij de Kamer van Koophandel te Breda onder nummer 20022420 alsmede ter griffie van de rechtbank te Rotterdam onder nummer 17/2010. Ze zijn ook gepubliceerd op [www.isover.nl](http://www.isover.nl).

## Klachten

Isover heeft als doelstelling om jou zo goed mogelijk van dienst te zijn. Mochten er toch klachten zijn, dan willen wij die zo snel mogelijk naar tevredenheid oplossen. Ben je niet tevreden over de geleverde producten of zijn er andere zaken misgegaan? Neem dan direct contact met ons op. Wij zullen dan alles doen om in overleg met jou de best mogelijke oplossing te vinden. Klachten met betrekking tot schade en te weinig of verkeerd geleverde producten kunnen wij alleen in behandeling nemen als je dit direct op het afleverbewijs van de chauffeur hebt aangetekend.

## Recyclen met Isover®

### *Isover Retourpallets*

Lege pallets (vanaf 25 stuks) kun je gratis laten ophalen door Isover. Wij verzoeken je hiervoor vooraf contact op te nemen met onze afdeling Verkoop binnendienst.

### *Isover Recyclezakken*

Isover heeft het milieu hoog in haar vaandel staan. Glaswolresten, zoals zaagafval of andere glaswolresten, kunnen door ons worden gerecycled. Alleen schone glaswolresten kunnen worden ingeleverd in verband met de herbruikbaarheid in onze productie. Glaswolresten dienen in Isover Recyclezakken (200 liter ofwel 0,2 m<sup>3</sup> per zak) te worden aangeboden. Deze Recyclezakken worden per 25 stuks verkocht en meegeleverd met een reguliere glaswolbestelling. Als bijdrage in de kosten wordt hiervoor € 15,00 per stuk berekend. De gevulde Recyclezakken halen wij binnen 10 werkdagen op afspraak op met een minimum van 25 stuks. Neem hiervoor contact op met onze afdeling Verkoop binnendienst. Voor prefab timmerfabrieken bieden wij een speciale recyclingservice aan. Benieuwd naar de mogelijkheden? Neem dan contact op met jouw vaste contactpersoon bij Isover of kijk voor meer informatie op [www.isover.nl/pallets](http://www.isover.nl/pallets).

## Overige ondersteuning

### *Begeleiding op de bouw*

Optimaal isoleren begint bij een vakkundige uitvoering. Wij helpen hierbij, bijvoorbeeld door het geven van toolbox presentaties op de bouw of door het controleren van werkzaamheden. Zo helpen we je de op papier vastgestelde R<sub>c</sub>-waarden ook in de praktijk te behalen. Extra handig met de Wet Kwaliteitsborging.

### *Integraal projectadvies van Saint-Gobain*

Isover is onderdeel van Saint-Gobain en kan jou daarom meer bieden dan alleen isolatie-oplossingen. De adviseurs van Saint-Gobain projects beschikken over een brede kennis van de Isover oplossingen en die van onze zusterbedrijven. Het team denkt graag met je mee over integrale concepten en oplossingen voor nieuwbouw en renovatie. Kijk voor meer informatie op [www.saint-gobain-solutions.nl/projects](http://www.saint-gobain-solutions.nl/projects).

## Catalogi

### *Catalogus Isover Technische Isolatie*

Voor meer informatie over de technische isolatieproducten voor de markten HVAC, industrie of scheepsbouw verwijzen wij je graag naar de Isover Catalogus Technische Isolatie op: <https://benelux.saint-gobain-technical-insulation.com/levering>.



### *Catalogus Metal Cladding Solutions*

Voor meer informatie over de isolatieproducten voor de metaalbouw verwijzen wij je graag naar de catalogus Metal Cladding Solutions op: [www.saint-gobain-solutions.nl/overzicht-documentatie](http://www.saint-gobain-solutions.nl/overzicht-documentatie).



## Disclaimer

Isover heeft met een zo groot mogelijke zorgvuldigheid betracht bij het samenstellen van deze publicatie. Toch kan niet worden uitgesloten dat de inhoud onjuistheden bevat. De gebruiker van deze catalogus aanvaardt door aanname/gebruik hiervan daarvoor het risico uitdrukkelijk en kan Isover hiervoor niet aansprakelijk stellen.



## Contactgegevens

### Isover® verkoopkantoor

Stuartweg 1b, 4131 NH Vianen  
Postadres: Postbus 96, 4130 EB Vianen  
Telefoon: 0347 35 84 00  
verkoop@isover.nl  
www.isover.nl

### Isover® hoofdkantoor, productielocatie en magazijn

Adres: Parallelweg 20, 4878 AH Etten-Leur  
KvK: Handelsregister Breda 20022420  
BTW-nummer: NL 009960120B01  
Bank: Deutsche Bank  
IBAN: NL02 DEUT 0319 851 257  
BIC: DEUTNL2N

Isover is een handelsnaam van Saint-Gobain Construction Products Nederland B.V.

### Altijd op de hoogte blijven:



**Saint-Gobain Isover Nederland**



**SaintGobainIsoverNederland**



**Isover\_nederland**



**Saint-Gobain Isover**



**Schrijf je in voor onze nieuwsbrief op [www.isover.nl/nieuwsbrief](http://www.isover.nl/nieuwsbrief)**



**Isover**  
Stuartweg 1b • 4131 NH Vianen  
Tel.: 0347 35 84 00  
verkoop@isover.nl  
[www.isover.nl](http://www.isover.nl)