



Download de **actuele prijslijst** van Isover Technische Isolatie op [benelux.saint-gobain-technical-insulation.com/levering](https://benelux.saint-gobain-technical-insulation.com/levering) of scan de QR-code.

# Catalogus Technische Isolatie Benelux

## Algemeen

Making the world a better home	4
Isover isolatie-oplossingen	5
Isover tools & services	6
Contactgegevens	47
Prijslijst	47

## HVAC



<b>HVAC-OPLOSSINGEN</b>	8
Overzicht toepassingen per product	9
Naamstructuur assortiment	9

*Inwendige akoestische isolatie van luchtkanalen, coulissendempers en geluidsabsorberende omkastingen*

CLIMLINER Slab 602	10
U CLIMLINER Slab Active	11

*Zelfdragende luchtkanalen*

CLIMAVER® A2 NETO	12
-------------------	----

*Uitwendige isolatie van luchtkanalen*

VENTILAM Alu Plus	12
CLIMCOVER Lamella Mat	13

### **BRANDWERENDE HVAC-OPLOSSINGEN**

*Luchtkanalen - Rechthoekig*

U Protect Slab 4.0 Alu1 Black	15
-------------------------------	----

*Luchtkanalen - Rond*

U Protect Wired Mat 4.0 Alu1 Black	16
------------------------------------	----

*Accessoires*

Protect BSF verf	17
Protect BSK lijm	17
Fire Protect Screw	17
Protect Black Tape	17

*Leidingisolatie*

U Protect Pipe Section Alu2	18
-----------------------------	----

Met het assortiment aan technische isolatie biedt Isover efficiënte oplossingen voor toepassing in HVAC, industrie, scheepsbouw en OEM (Original Equipment Manufacturing). Goede technische isolatie biedt niet alleen energiebesparing, maar ook akoestisch en thermisch comfort en een goede brandveiligheid.



[benelux.saint-gobain-technical-insulation.com](http://benelux.saint-gobain-technical-insulation.com)



Met het merk Kaimann biedt Saint-Gobain isolatie-

oplossingen van elastomeerschium aan voor o.a. koudetoepassingen in HVAC. Elastomere isolatie van Kaimann is energie-efficiënt en beschermt tegen brand, lawaai en corrosie. Meer informatie vindt u op [kaimann.com](http://kaimann.com).

## Industrie



### INDUSTRIE-OPLOSSINGEN \_\_\_\_\_ 20

Overzicht toepassingen per product _____	21
Naamstructuur assortiment _____	21

#### *Isolatiedekens*

U TECH Roll MT 4.0 V1 _____	22
U TECH Roll 2.0 V1 _____	22

#### *Vulling isolatiematrassen*

TECH Loose Wool _____	22
-----------------------	----

#### *Gaasdekens*

U TECH Wired Mat MT 6.0 X _____	23
U TECH Wired Mat MT 4.0 _____	23
TECH Wired Mat HT 6.1 _____	24
TECH Wired Mat MT 5.1 _____	24
TECH Wired Mat MT 4.1 _____	25
TECH Wired Mat MT 3.1 _____	25

#### *Isolatieplaten*

U TECH Slab HT 8.0 _____	26
U TECH Slab MT 6.0 _____	26
U TECH Slab MT 5.0 _____	26
U TECH Slab 3.0 _____	26
U TECH Slab 2.0 _____	26
TECH Slab 2.0 _____	27

#### *Lamellendeken*

TECH Lamella Mat 2.0 _____	27
----------------------------	----

#### *Industriële leidingen*

U TECH Pipe Section MT 4.0 _____	28
----------------------------------	----

### **AKOESTISCHE ISOLATIE VAN LEIDINGEN NIEUW** 30

TECH dB Band _____	31
TECH dB Spacer _____	31

### **TANKISOLATIE-OPLOSSINGEN** \_\_\_\_\_ 32

#### *Isolatiedekens*

TECH CLIMCOVER Crimped Roll 2.0 Alu2 _____	33
U TFN 23 _____	33
TECH Roll 1.0 Alu2 _____	34

#### *Isolatieplaten*

TANK Roof Slab 60 kPa _____	35
TANK Roof Slab 20 kPa _____	35

## Marine



### MARINE-OPLOSSINGEN \_\_\_\_\_ 36

Overzicht toepassingen per product _____	37
Naamstructuur assortiment _____	37
Isolatie-toepassingen aan boord van een schip _____	38
Stalen constructies _____	39
Aluminium constructies _____	39
B-15 Wall Extensions _____	40
Akoestische oplossingen _____	40
HVAC-systemen _____	41

### **U SeaProtect isolatie-assortiment**

#### *Isolatieplaten*

U SeaProtect Slab _____	42
-------------------------	----

#### *Isolatiedekens*

U SeaProtect Roll _____	44
-------------------------	----

#### *Gaasdekens*

U SeaProtect Wired Mat _____	45
------------------------------	----

#### *Accessoires*

SeaProtect Tape G120 _____	46
SeaProtect Tape Alu _____	46
SeaProtect dB-Flex Alu _____	46

Download de **actuele prijslijst** van Isover® Technische Isolatie op [benelux.saint-gobain-technical-insulation.com/levering](http://benelux.saint-gobain-technical-insulation.com/levering).



# Making the world a better home



'Making the world a better home!' Dát is waar we bij Saint-Gobain met z'n allen elke dag aan werken. We voelen ons verantwoordelijk voor de impact die we hebben op mens en natuur. Bij alles wat we doen. Daarom werken we continu aan slimme oplossingen die beter zijn voor de planeet en het welzijn van mensen. We pakken onze voortrekkersrol en willen de leider zijn in lichtgewicht en duurzaam bouwen. De Saint-Gobain groep heeft wereldwijd haar doelstellingen bepaald om nog verder te verduurzamen, richting CO<sub>2</sub>-neutraal in 2050, met al haar activiteiten. Met onze isolatie voor HVAC, industrie en marine & offshore kunnen wij daar een grote bijdrage aan leveren. En u dus ook!

## Klimaatdoelen Saint-Gobain:

### 2025 t.o.v. 2010

#### CO<sub>2</sub>

- ✓ Minimaal 20% minder CO<sub>2</sub>-uitstoot.

#### Circulaire economie

- ✓ Minimaal 50% recyclebaar afval.

### 2030 t.o.v. 2017

#### CO<sub>2</sub>

- ✓ Minimaal 33% minder CO<sub>2</sub>-uitstoot op onze productie-locaties.

#### Water

- Minimaal 80% hergebruik van water.  
2024: we gebruiken 26% minder.

#### Circulaire economie

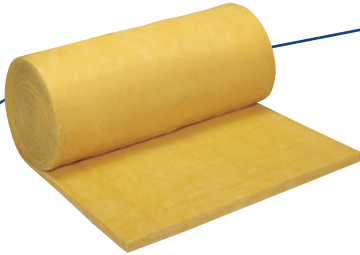
- 100% recyclebare verpakkingen waarvan minimaal 30% natuurlijke materialen.  
2024: 87% is recyclebaar.
- 30% minder gebruik van primaire grondstoffen.  
2024: we gebruiken 7% minder.
- Minimaal 80% recyclebaar afval.  
2024: 60% is recyclebaar.

### 2050

#### CO<sub>2</sub>-neutraal en Circulaire economie

# Voor elke toepassing het juiste product

Isover heeft een breed assortiment aan isolatiematerialen voor toepassingen binnen de technische isolatie: van lichtgewicht glaswol en stevige steenwol tot Isover ULTIMATE™. Deze nieuwste generatie lichtgewicht steenwol combineert uitstekende isolerende eigenschappen met superieure brandwerende eigenschappen én is licht in gewicht.



## Isover® glaswol

**Flexibel en licht in gewicht met uitstekende isolatiewaarden**

- Uitstekende thermische isolatie voor standaard temperaturen
- Maximale flexibiliteit
- Licht in gewicht
- Effectieve akoestische bescherming
- Kostenefficiënte oplossingen
- Transport- en voorraadbesparing door hoge comprimeerbaarheid



## Isover® steenwol

**Waar hoge druksterkte vereist is**

- Bestand tegen hoge service temperaturen
- Bescherming tegen brand
- Kostenefficiënte oplossingen
- Hoge mechanische (druk)sterkte



## Isover® ULTIMATE™

**De alles-in-één oplossing van Isover®**

- Uitstekende thermische isolatie
- Bestand tegen hoge service temperaturen
- Dunne oplossingen
- Licht in gewicht
- Effectieve akoestische bescherming
- Optimale bescherming tegen brand
- Kostenefficiënte oplossingen
- Transport- en voorraadbesparing door hoge comprimeerbaarheid



# Isover® tools & services

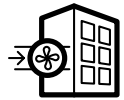


## Isover® TechCalc 2.0

Het berekenen van thermische prestaties in complexe installaties kan veeleisend en tijdrovend zijn. Isover heeft daarom TechCalc 2.0 ontwikkeld, een thermisch calculatieprogramma waarmee u zelf in vijf stappen een thermische berekening maakt.

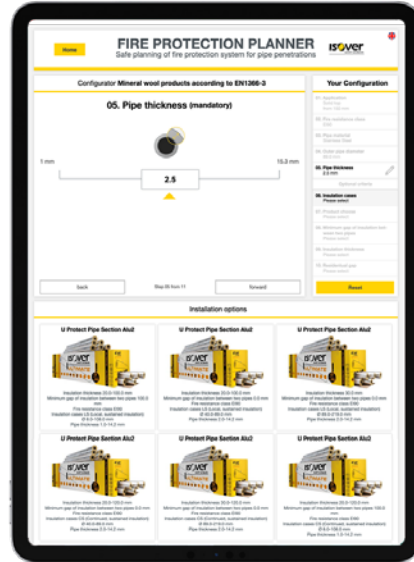


Denk bijvoorbeeld aan warmtestromen en oppervlaktetemperaturen of de benodigde isolatiedikte voor een vereiste warmteweerstand. Het programma biedt ook de mogelijkheid om zelf gegevens uit een database toe te voegen (producten, klimaatgegevens, locaties, etc).



## Fire Protection Planner

Zoekt u de juiste schalenoplossing voor brandveilige doorvoeringen in de HVAC? Maak het uzelf makkelijk met onze Fire Protection Planner.



Deze selector werkt heel eenvoudig. U maakt een aantal basiskeuzes en de tool leidt u direct naar de meest geschikte oplossing uit ons assortiment van U Protect Pipe Sections Alu 2.

## Installatiegids voor brandwerende ventilatiekanalen

Ventilatiekanalen die door brandscheidende wanden en vloeren lopen, vormen een risico voor brandverspreiding. Daarom moeten zowel de ventilatiekanalen als de doorvoeringen aan hoge brandwerendheidseisen voldoen. Om dit goed uit te voeren, vindt u in onze installatiegids duidelijke verwerkingsvoorschriften voor **zowel rechthoekige als ronde ventilatiekanalen** met U Protect 4.0, getest en gecertificeerd volgens de meest recente Europese normen. Zo zorgt u voor brandveilig geïsoleerde ventilatiekanalen én doorvoeringen, tot wel 120 minuten (EI 120).



## Brochure U CLIMLINER Slab Active

In deze nieuwe brochure vindt u optimale akoestische oplossingen voor HVAC-systemen, geluiddempers en omkastingen.



**NIEUW**

**VERNIEUWD**





# TIPCHECK <sup>eif</sup>

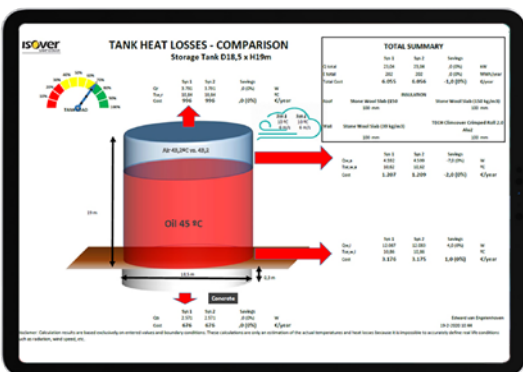
## Thermische audits in de industrie

Zoekt u in uw bestaande proces naar meer energie-efficiëntie? Onze gecertificeerde engineers kunnen u daarbij helpen met een TIPCHECK (Thermal Insulation Performance Check). Zij identificeren met behulp van thermografie en calculaties de mogelijkheden voor energiebesparing in industriële processen volgens de EiiF Standaard. Aan de hand daarvan wordt een actie- en prioriteitenplan opgesteld en worden financiële voordelen in kaart gebracht.



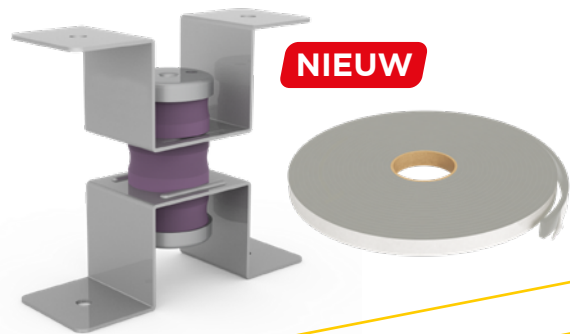
## Isover® TankCalc

Hoe maakt u de meest energie- en kostenefficiënte keuze voor het isolatiesysteem van tanks? Specifiek voor tanks hebben we Isover TankCalc ontwikkeld. Deze tankisolatietool maakt het warmteverlies inzichtelijk, afhankelijk van mediumtype, tankvulling en isolatiesysteem. Met Isover TankCalc bepalen wij samen met u de optimale oplossing voor uw project.



## Akoestische innovaties voor industriële leidingen

Twee innovaties zorgen voor vereenvoudigde akoestische systemen voor industriële leidingen: Isover TECH dB Spacer – een specifieke akoestische afstandhouder – en Isover TECH dB Band. In combinatie met de uitstekende akoestische prestaties van onze minerale wollen ULTIMATE™ en glaswol zorgt dit voor maximale geluidsisolatie. Zie pag. 30/31.



**NIEUW**



## Selector voor Marine-oplossingen

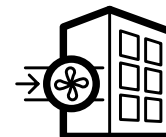
Met onze Isover U SeaProtect oplossingen kunt u elke type schip (staal, aluminium of composiet) brandveilig, efficiënt en akoestisch isoleren. Met onze nieuwe Marine Solution Selector vindt u snel het juiste product. U maakt een aantal basiskeuzes en de tool leidt u snel naar de juiste oplossing(en) en alle bijhorende technische gegevens en certificaten. Wel zo makkelijk.



Meer informatie over onze tools vindt u op [benelux.saint-gobain-technical-insulation.com/tools-services](https://benelux.saint-gobain-technical-insulation.com/tools-services).



# HVAC-oplossingen



Dagelijks verblijven we vele uren in kantoren, scholen of ziekenhuizen of zoeken we ontspanning in bioscopen, theaters of horeca. Daarom stellen we hoge eisen aan frisse lucht in gebouwen.

Geavanceerde ventilatiesystemen en luchtkanalen zorgen voor een constante toevoer van verse lucht. Deze systemen moeten echter ook ontworpen zijn om zo veel mogelijk energie te besparen, akoestisch comfort te bieden én brandveiligheid te garanderen.



## Thermische, akoestische en brandveilige isolatie

Een goed ontwerp zorgt voor een comfortabele en veilige omgeving voor de gebruikers van het gebouw. Thermische isolatie beperkt het energieverlies en verkleint het risico op condensatie. Daarnaast voorkomt extra aandacht voor akoestiek dat er hinder is van het geluid van HVAC-installaties en stromingsgeluid in luchtkanalen. En uiteraard is het van levensbelang om te voldoen aan een optimale brandveiligheid. Onze isolatieoplossingen voor de HVAC zijn speciaal ontwikkeld om te voldoen aan de hoge eisen op het gebied van thermische, akoestische en brandwerende isolatie.

## Kostenefficiënte oplossingen

Onze flexibele, licht-in-gewicht isolatieoplossingen voor leidingen, luchtkanalen en installaties zijn eenvoudig en snel te verwerken, zelfs bij afwijkende vormen en bochten. Hierdoor blijven de installatiekosten laag. Complete systemen, zoals ULTIMATE™ U Protect, maken dit nog gemakkelijker. Daarnaast neemt onze gecompriëerd verpakte isolatie tot wel 60% minder ruimte in. Zo bespaart u flink op transport en opslag.



Thermische isolatie



Brandveilig

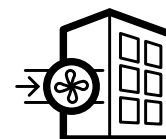


Akoestisch comfort

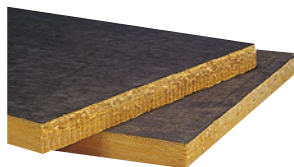


Kostenefficiënt





## Luchtkanalen en apparaten



### Isover® CLIMLINER Slab 602

**Productomschrijving:** stevige glaswolplaat aan één zijde bekleed met versterkt zwart glasvlies.

**Toepassing:** inwendig akoestisch isoleren van metalen luchtkanalen, (couliissen)dempers en geluids-isolerende omkastingen.

#### Productvoordelen

- hoge akoestische absorptie
- hoge stromingssnelheden mogelijk door zwarte glasvliesbekleding

Dikte in mm	Afmeting in mm	Aantal platen per pallet	m <sup>2</sup> per pallet	Bestel-eenheid	Pallets per volle vracht	Categorie levertijd*
25	2400 x 1200	40	115,20	pallet	20	A
50	2400 x 1200	20	57,60	pallet	20	A
100	2400 x 1200	10	28,80	pallet	20	A

#### Technische gegevens en certificering

Maximale service temperatuur	125°C	EN 14706
Reactie bij brand	Euroclass A2-s1,d0	EN 13501-1
Certificering	CE-markering	EN 14303

#### Warmtegeleidingscoëfficiënt volgens EN 12667

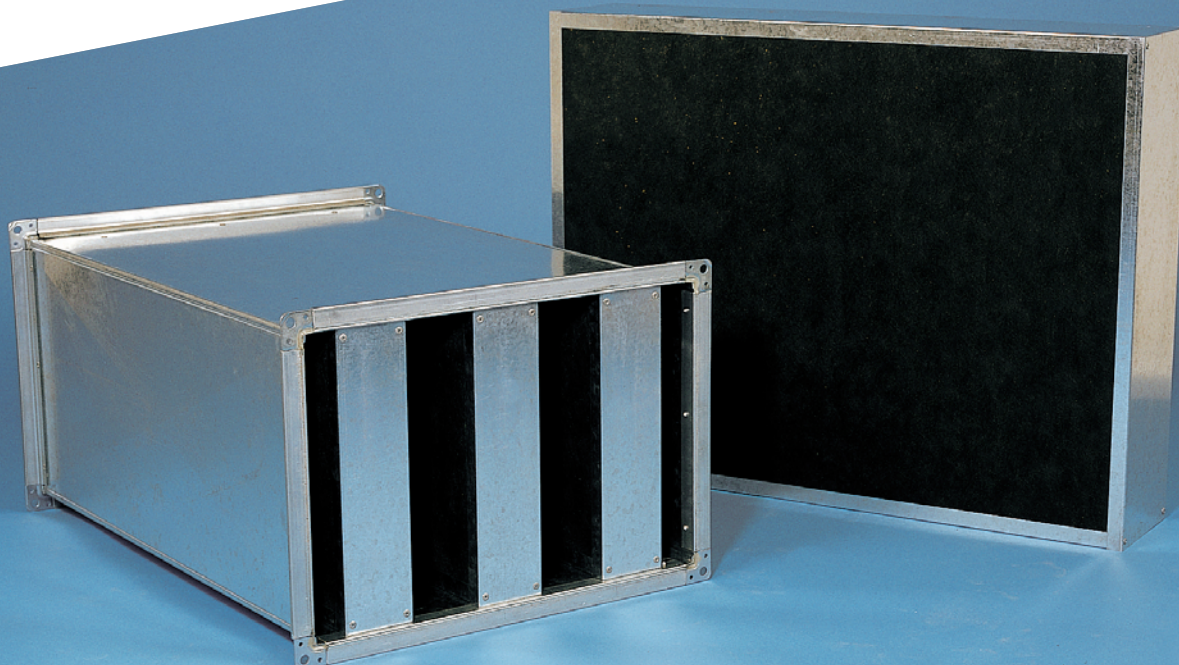
Gemiddelde temperatuur (°C)	10	20	30	40	50
$\lambda$ (W/m.K)	0,032	0,034	0,036	0,037	0,039

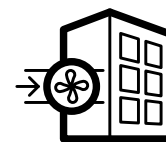
#### De geluidsabsorptie ( $\alpha_n$ ) gemeten volgens NEN ISO 354

Dikte product	Frequentie (Hz)						
	125	250	500	1000	2000	4000	NRC
25 mm	0,06	0,23	0,54	0,74	0,88	0,96	0,60
50 mm	0,16	0,56	0,89	0,97	1,00	1,03	0,85
100 mm	0,58	0,99	1,07	1,05	1,06	1,05	1,05
200 mm (dubbellaags)	0,90	0,91	1,03	1,03	1,05	1,06	1,00

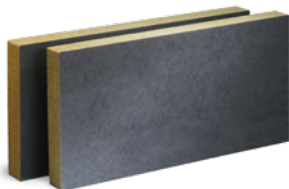
#### \* Categorie levertijd

A Levertijd 2 werkdagen, indien voor 12.00 uur besteld.





## Luchtkanalen en apparaten



### Isover® U CLIMLINER Slab Active

**Productomschrijving:** stevige ULTIMATE™ isolatieplaat aan één zijde bekleed met hoogwaardig glasweefsel.

**Toepassing:** inwendig akoestisch isoleren van metalen luchtkanalen, (couliissen)dempers en geluids-isolerende omkastingen.

#### Productvoordelen

- Hoge toepassingstemperatuur
- Schimmelwerend, voorkomt microbiële groei (VDI 6022)
- Grote afmetingen

Dikte in mm	Afmeting in mm	Aantal platen per pallet	m <sup>2</sup> per pallet	Bestel-eenheid	Pallets per volle vracht	Categorie levertijd*
50	2000 x 1200	24	57,6	pallet	20	C
100	2000 x 1200	12	28,8	pallet	20	C

#### Technische gegevens en certificering

Maximale luchttemperatuur	360°C (onbektele zijde) 100°C (bektele zijde)	EN 14706
Reactie bij brand	Euroclass A1	EN 13501-1
Certificering	CE-markering	EN 14303

#### Warmtegeleidingscoëfficiënt volgens EN 12667

Gemiddelde temperatuur (°C)	10	50	100	150	200	300
λ (W/m.K)	0,034	0,040	0,049	0,062	0,080	0,124

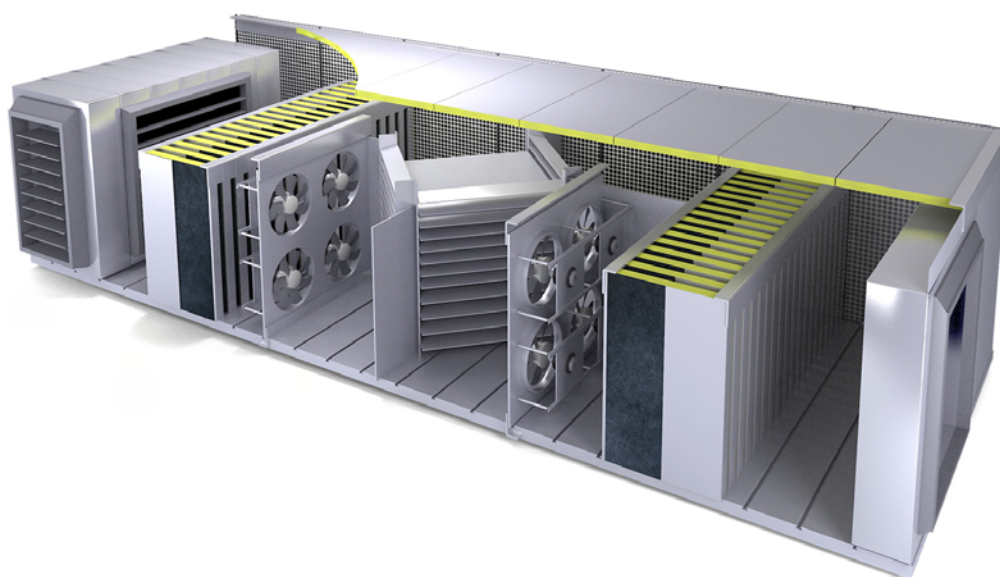
#### De geluidsabsorptie (α<sub>s</sub>) gemeten volgens NEN ISO 354

Dikte product	Frequentie (Hz)					
	125	250	500	1000	2000	4000
50 mm	0,20	0,70	1,00	1,00	1,00	1,00
100 mm	0,75	1,00	1,00	1,00	1,00	1,00



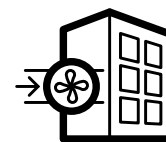
#### Meer informatie?

Download de brochure 'Isover® U CLIMLINER Slab Active' op [benelux.saint-gobain-technical-insulation.com](http://benelux.saint-gobain-technical-insulation.com) of scan de QR-code.



#### \* Categorie levertijd

C Levertijd en minimale afname in overleg met onze verkoop binnendienst.



## Luchtkanalen en apparaten



### Isover® CLIMAVER® A2 NETO

**Productomschrijving:** harde glaswolplaat met een 'ship-lap' verbindingssysteem en een hoge mechanische weerstand. De plaat is aan één zijde bekleed met een zwart glasvlies en aan de andere zijde met glasvezelversterkt aluminium-kraft.

**Toepassing:** voor het vervaardigen van zelfdragende, akoestisch isolerende luchtkanalen.

#### Productvoordelen

- uniek, zelfdragend systeem
- door het 'ship-lap' verbindingssysteem, verkregen door de randen van een hogere densiteit te voorzien, kunnen de platen op een snelle en betrouwbare manier worden verbonden
- esthetische voordelen door aluminium buitenlaag
- hoge lichtsnelheden in de kanalen mogelijk door zwarte glasvliesbekleding aan binnenzijde

Dikte in mm	Afmeting in mm	m <sup>2</sup> per collo	m <sup>2</sup> per pallet	Bestel-eenheid	Pallets per volle vracht	Categorie levertijd*
25	3000 x 1190	21,42	149,94	pallet	16	C

#### Technische gegevens en certificering

Maximale luchttemperatuur	90°C					
Maximale lichtsnelheid	18 m/s					
Reactie bij brand	Euroclass A2-s1,d0			EN 13501-1		
Certificering	CE-markering			EN 14303		



### Isover® VENTILAM Alu Plus

**Productomschrijving:** zelfklevende lamellendeken voor het isoleren van luchtkanalen. De isolatie kan direct aangebracht worden zonder gebruik van (spuit)lijm.

**Toepassing:** voor het uitwendige isoleren van metalen rechthoekige luchtkanalen.

Dikte in mm	Afmeting in mm	m <sup>2</sup> per collo	m <sup>2</sup> per pallet	Bestel-eenheid	Pallets per volle vracht	Categorie levertijd*
25	10000 x 1000	10,00	120,00	pallet	22	A
30	8000 x 1000	8,00	96,00	pallet	22	C
40	6000 x 1000	6,00	72,00	pallet	22	C
50	5000 x 1000	5,00	60,00	pallet	22	C

#### Productvoordelen

- snelle verwerking mogelijk door zelfklevende laag
- hoge drukvastheid, waardoor zeer vormvast
- rechtopstaande lamellen garanderen gelijkblijvende isolatiedikte rond de hoeken

#### Technische gegevens en certificering

Maximale service temperatuur	50°C			EN 14706		
Reactie bij brand	Euroclass A2-s1,d0			EN 13501-1		
Certificering	CE-markering			EN 14303		

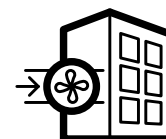
#### Warmtegeleidingscoëfficiënt volgens EN 12667

Gemiddelde temperatuur (°C)		10	50	100	150
λ (W/m.K)		0,038	0,041	0,057	0,068

#### \* Categorie levertijd

A Levertijd 2 werkdagen, indien voor 12.00 uur besteld.

C Levertijd en minimale afname in overleg met onze verkoop binnendienst.



## Luchtkanalen en apparaten



### Isover® CLIMCOVER Lamella Mat

**Productomschrijving:** drukvaste glaswoldeken opgebouwd uit rechtopstaande lamellen, eenzijdig bekleed met een folie van versterkt puur aluminium.

**Toepassing:**

- uitwendige thermische isolatie van ronde en rechthoekige luchtkanalen, leidingen, leidingbundels, apparaten en warmwater-buffertanks
- akoestische isolatie van luchtkanalen, hemelwaterafvoeren en rioleringsleidingen
- thermische en akoestische isolatie in de scheepsbouw

**Productvoordelen**

- hoge drukvastheid, waardoor zeer vormvast
- rechtopstaande lamellen garanderen gelijkblijvende isolatiedikte rond de hoeken
- prettig verwerkbaar door lichte gewicht en flexibiliteit

Dikte in mm	Afmeting in mm	m <sup>2</sup> per collo	m <sup>2</sup> per pallet	Bestel-eenheid	Pallets per volle vracht	Categorie levertijd*
25	10000 x 1200	12,00	144,00	pallet	20	A
30	8000 x 1200	9,60	115,20	pallet	20	A
40	6000 x 1200	7,20	86,40	pallet	20	A
50	5000 x 1200	6,00	72,00	pallet	20	A
60	4000 x 1200	4,80	57,60	pallet	20	C
70	3500 x 1200	4,20	50,40	pallet	20	C
80	3000 x 1200	3,60	43,20	pallet	20	C
100	2500 x 1200	3,00	36,00	pallet	20	C
120	2500 x 1200	3,00	36,00	pallet	20	C

**Technische gegevens en certificering**

Maximale service temperatuur	300°C*	EN 14706
Reactie bij brand	Euroclass A1	EN 13501-1
	Onbrandbaar	IMO MSC.61(76)
Certificering	CE-markering	EN 14303
	Stuurwielcertificaat	

\* 100°C ter plaatse van aluminium bekleding.

**Warmtegeleidingscoëfficiënt volgens EN 12667**

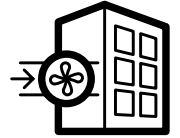
Gemiddelde temperatuur (°C)	10	50	100	150	200	300
λ (W/m.K)	0,036	0,044	0,056	0,072	0,091	0,145

**\* Categorie levertijd**

- A Levertijd 2 werkdagen, indien voor 12.00 uur besteld.
- C Levertijd en minimale afname in overleg met onze verkoop binnendienst.



# Brandwerende HVAC-oplossingen



**Het is van levensbelang om de escalatie van een brand binnen een gebouw te beperken. Doorvoeringen van HVAC-systemen verdienen daarom extra aandacht, zodat brand zich via deze route niet eenvoudig kan verspreiden. Dit risico kan worden beperkt door het gebouw onder te verdelen in van elkaar gescheiden brandcompartimenten. Het doel is om snelle verspreiding van hitte, vuur en rook te voorkomen, zodat mensen tijd hebben om het gebouw veilig te verlaten.**



## Extra brandveiligheid voor luchtkanalen

Isover biedt met het complete Isover U Protect 4.0 isolatiesysteem een alles-in-één oplossing voor ronde en rechthoekige luchtkanalen. Hiermee zijn zowel de luchtkanalen als de doorvoeringen brandveilig te isoleren. De isolatie is brandwerend tot wel 120 minuten (EI120). Daarnaast biedt het systeem ontwerpvrijheid door de op de isolatie aangebrachte, zwarte bekleding. Bovendien is het gemakkelijk en snel te monteren en is het tot wel 65% lichter in gewicht dan traditionele, brandwerende isolatiematerialen. Kwaliteit en brandveiligheid gegarandeerd!

## Dé 2-in-1 oplossing voor leidingen

Warmwaterleidingen lopen vrijwel altijd door van de ene naar de andere ruimte. Het is dus erg belangrijk om deze doorvoeringen brandwerend te maken. Met de Isover U Protect Pipe Section Alu2 isolatieschalen is dit gemakkelijk te realiseren, tot wel 120 minuten. Naast een goede thermische isolatie zijn deze isolatieschalen namelijk ook geschikt voor brandwerende doorvoeringen. Het is dus niet meer nodig om tijdens het werk te wisselen naar een ander materiaal. Dit werkt veel sneller.



Thermische isolatie



Brandveilig



Licht in gewicht



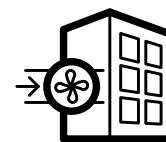
Snelle verwerking



Grote lengte



# HVAC



## Brandwerende luchtkanalen



### Isover® U Protect Slab 4.0 Alu1 Black

**Productomschrijving:** stevige, maar flexibele ULTIMATE™ plaat, voorzien van versterkte, zwarte aluminium bekleding.

**Toepassing:** brandwerende, thermische en akoestische isolatie van rechthoekige luchtkanalen.

#### Productvoordelen

- compleet isolatiesysteem voor brandwerende eisen van 15 tot 120 minuten
- tot 65% lichter in gewicht dan traditionele brandwerende isolatiematerialen
- prettig en snel te verwerken

Dikte in mm	Afmeting in mm	m <sup>2</sup> per collo	m <sup>2</sup> per pallet	Bestel-eenheid	Pallets per volle vracht	Categorie levertijd*
30	1200 x 600	9,36	112,32	pallet	22	C
40	1200 x 600	7,20	86,40	pallet	22	C
50	1200 x 600	5,76	69,12	pallet	22	C
60	1200 x 600	4,32	51,84	pallet	22	A
70	1200 x 600	3,60	43,20	pallet	22	C
80	1200 x 600	3,60	43,20	pallet	22	A
90	1200 x 600	2,88	34,56	pallet	22	C
100	1200 x 600	2,88	34,56	pallet	22	A

#### Technische gegevens en certificering

Reactie bij brand	Euroclass A1	EN 13501-1
Weerstand tegen brand	Zie onderstaande tabel	Getest volgens EN 1366-1. Beoordeeld door Efectis in Nederland (volgens NEN 6069:2011) en ISIB in België.
Certificering	CE-markering	EN 14303

#### Warmtegeleidingscoëfficiënt volgens EN 12667

Gemiddelde temperatuur (°C)	10	50	100	150	200	300	400
λ (W/m.K)	0,033	0,035	0,040	0,047	0,054	0,072	0,096

#### In onderstaande tabel kunt u met behulp van drie vragen de juiste dikte vinden

1. Waar is de brandlocatie? Binnen of buiten het kanaal, of beide?
2. Wat is de richting van het kanaal? Horizontaal, verticaal of beide?
3. Welke brandwerendheid is vereist? 15, 30, 60, 90 of 120 minuten?

#### Rechthoekig luchtkanaal geïsoleerd met U Protect Slab 4.0 Alu1 Black



1. Brandlocatie binnen en/of buiten het kanaal	2. Richting kanaal	3. Brandklasse in minuten				
		EI 15	EI 30	EI 60	EI 90	EI 120
<b>Benodigde isolatiedikte in mm</b>						
Binnen	Horizontaal	30	40	60	70	80
	Verticaal	40	50	80	90	100
Buiten	Horizontaal	30	30	30	70	80
	Verticaal	30	30	30	70	80
Beide	Horizontaal	30	40	60	70	80
	Verticaal	40	50	80	90	100
Buiten	Beide	30	30	30	70	80
Binnen	Beide	40	50	80	90	100
<b>Eén product voor alle situaties</b>		40	50	80	90	100

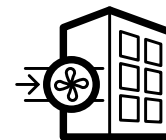
#### Meer informatie?

Download de 'Isover® Installatiegids U Protect 4.0' op [benelux.saint-gobain-technical-insulation.com](http://benelux.saint-gobain-technical-insulation.com) of scan de QR-code.



#### \* Categorie levertijd

- A Levertijd 2 werkdagen, indien voor 12.00 uur besteld.
- C Levertijd en minimale afname in overleg met onze verkoop binnendienst.



## Brandwerende luchtkanalen



### Productvoordelen

- compleet isolatiesysteem voor brandwerende eisen van 15 tot 120 minuten
- tot 65% lichter in gewicht dan traditionele brandwerende isolatiematerialen
- prettig en snel te verwerken

## Isover® U Protect Wired Mat 4.0 Alu1 Black

**Productomschrijving:** stevige ULTIMATE™ gaasdeken met versterkte, zwarte aluminium bekleding, voorzien van gegalvaniseerd gaas, gestikt met gegalvaniseerd metaaldraad.

**Toepassing:** brandwerende, thermische en akoestische isolatie van ronde luchtkanalen.

Dikte in mm	Afmeting in mm	m <sup>2</sup> per collo	m <sup>2</sup> per pallet	Bestel-eenheid	Pallets per volle vracht	Categorie levertijd*
30	10000 x 600	12,00	216,00	pallet	22	C
40	7500 x 600	9,00	162,00	pallet	22	C
50	6000 x 600	7,20	129,60	pallet	22	C
60	5000 x 600	6,00	108,00	pallet	22	C
75	4000 x 600	4,80	86,40	pallet	22	A
80	3700 x 600	4,44	79,92	pallet	22	C
90	3300 x 600	3,96	71,28	pallet	22	C
100	3000 x 600	3,60	64,80	pallet	22	C
120	2500 x 600	3,00	54,00	pallet	22	C

### Technische gegevens en certificering

Reactie bij brand	Euroclass A1	EN 13501-1
Weerstand tegen brand	Zie onderstaande tabel	Getest volgens EN 1366-1. Beoordeeld door Efectis in Nederland (volgens NEN 6069:2011).
Certificering	CE-markering	EN 14303

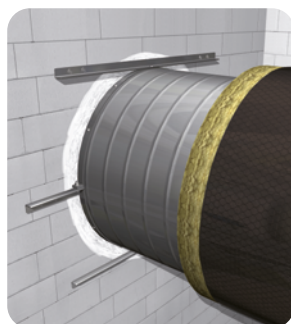
### Warmtegeleidingscoëfficiënt volgens EN 12667

Gemiddelde temperatuur (°C)	10	50	100	150	200	300	400
λ (W/m.K)	0,033	0,035	0,040	0,047	0,054	0,072	0,096

### In onderstaande tabel kunt u met behulp van drie vragen de juiste dikte vinden

1. Waar is de brandlocatie? Binnen of buiten het kanaal, of beide?
2. Wat is de richting van het kanaal? Horizontaal, verticaal of beide?
3. Welke brandwerendheid is vereist? 15, 30, 60, 90 of 120 minuten?

### Rond luchtkanaal geïsoleerd met U Protect Wired Mat 4.0 Alu1 Black



1. Brandlocatie binnen en/of buiten het kanaal	2. Richting kanaal	3. Brandklasse in minuten				
		EI 15	EI 30	EI 60	EI 90	EI 120
		<b>Benodigde isolatiedikte in mm</b>				
Binnen	Horizontaal	40	50	75	100	120
	Verticaal	40	50	75	100	120
Buiten	Horizontaal	30	30	60	90	100
	Verticaal	30	30	60	90	100
Beide	Horizontaal	40	50	75	100	120
	Verticaal	40	50	75	100	120
Buiten	Beide	30	30	60	90	100
Binnen	Beide	40	50	75	100	120
<b>Eén product voor alle situaties</b>		<b>40</b>	<b>50</b>	<b>75</b>	<b>100</b>	<b>120</b>



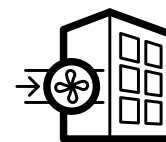
### Meer informatie?

Download de 'Isover® U Protect Installation Manual' op [benelux.saint-gobain-technical-insulation.com](http://benelux.saint-gobain-technical-insulation.com) of scan de QR-code.



### \* Categorie levertijd

- A Levertijd 2 werkdagen, indien voor 12.00 uur besteld.
- C Levertijd en minimale afname in overleg met onze verkoop binnendienst.



## Brandwerende luchtkanalen



### Isover® Protect BSF verf

**Productomschrijving:** sulfidevrije, pH-neutrale, witte opschuimende brandwerende verf.

**Toepassing:** voor het brandveilig afdichten van de brandwerende doorvoering.

Verpakking per stuk	Inhoud per stuk	Stuks per besteleenheid	Besteleenheid	Categorie levertijd*
koker	310 ml	12	doos	C



### Isover® Protect BSK lijm

**Productomschrijving:** onbrandbare, anorganische lijm gebaseerd op waterglasbasis.

**Toepassing:** voor het verlijmen van de U Protect isolatie rondom de doorvoering.

Verpakking per stuk	Inhoud per stuk	Stuks per besteleenheid	Besteleenheid	Categorie levertijd*
koker	310 ml	12	doos	C



### Isover® Fire Protect Screw

**Productomschrijving:** spiraalvormige, verzinkt stalen schroef.

**Toepassing:** voor het onderling duurzaam verbinden van de U Protect isolatie ter voorkoming van openstaande naden.

Besteleenheid	Lengte schroef in mm	Stuks per doos	Categorie levertijd*
doos	60	1000	C
doos	80	1000	C
doos	100	500	C
doos	120	500	C
doos	140	500	C
doos	160	200	C
doos	180	200	C
doos	200	200	C



### Isover® Protect Black Tape

**Productomschrijving:** gecertificeerde zwarte aluminium tape met speciale lijm (op anorganische basis).

**Toepassing:** voor het afdichten van naden van de zwarte aluminium bekleding van U Protect Slab 4.0 Alu1 Black en U Protect Wired Mat 4.0 Alu1 Black.

Verpakking per stuk	Afmeting in mm	Aantal m <sup>2</sup> per rol	Stuks per besteleenheid	Besteleenheid	Categorie levertijd*
rol	100.000 x 90	100	12	doos	C

\* **Categorie levertijd**

C Levertijd en minimale afname in overleg met onze verkoop binnendienst.



### Productvoordelen

- uitstekende thermische isolatie
- grote maatnauwkeurigheid en vormvast waardoor eenvoudig te verwerken
- grote lengte (1,20 m) voor minder naadvorming, korte verwerkingstijden en minder energieverlies
- ook geschikt voor scheepsbouw
- zelfklevende overlap
- verbeterde schutfolie
- voor brandwerende doorvoeringen

## Isover® U Protect Pipe Section Alu2

**Productomschrijving:** Isolatieschalen in ULTIMATE™ kwaliteit met verschillende binnendiameters en isolatiedikten, bekleed met versterkt puur aluminium met zelfklevende overlap. De isolatieschalen hebben een lengte van 1200 mm.

### Toepassing:

- thermische, akoestische en brandwerende isolatie van verwarmings- en warmwaterleidingen.
- U Protect Pipe Section Alu2-schalen zijn goedgekeurd voor toepassing aan boord van schepen.

### Prijzen en verpakingsgegevens

Binnendiameter		Isolatiedikte in mm							
		20		25		30		40	
mm	DN	m <sup>2</sup> per collo	m <sup>2</sup> per pallet	m <sup>2</sup> per collo	m <sup>2</sup> per pallet	m <sup>2</sup> per collo	m <sup>2</sup> per pallet	m <sup>2</sup> per collo	m <sup>2</sup> per pallet
15		57,6	1036,8	42,0	756,0	30,0	540,0	19,2	345,6
18	10	50,4	907,2	36,0	648,0	28,8	518,4	28,8	345,6
22	15	43,2	777,6	30,0	540,0	24,0	432,0	14,4	259,2
28	20	36,0	648,0	28,8	518,4	19,2	345,6	19,2	230,4
35	25	30,0	540,0	19,2	345,6	19,2	345,6	10,8	194,4
42	32	24,0	432,0	19,2	345,6	14,4	259,2	10,8	194,4
48	40	19,2	345,6	28,8	345,6	24,0	288,0	9,6	172,8
54		28,8	345,6	19,2	230,4	19,2	230,4	10,8	129,6
57		28,8	345,6	19,2	230,4	19,2	230,4	10,8	129,6
60	50	27,6	331,2	19,2	230,4	19,2	230,4	10,8	129,6
64		24,0	288,0	19,2	230,4	18,0	216,0	10,8	129,6
70		19,2	230,4	19,2	230,4	14,4	172,8	10,8	129,6
76	65	19,2	230,4	16,8	201,6	14,4	172,8	10,8	129,6
89	80	16,8	201,6	10,8	129,6	10,8	129,6	9,6	115,2
102						9,6	115,2	4,8	86,4
108				10,8	129,6	9,6	115,2	4,8	86,4
114	100			9,6	115,2	7,2	86,4	6,0	72,0
127						4,8	86,4		
133						6,0	72,0	4,8	57,6
140	125					6,0	72,0	4,8	57,6
159						4,8	57,6	4,8	57,6
168	150					4,8	57,6	3,6	43,2
194						3,6	43,2	1,2	58,8
219	200					1,2	38,4	1,2	38,4
245									
273	250					1,2	28,8	1,2	21,6
324	300					1,2	21,6	1,2	21,6
356	350					1,2	19,2		



### Meer informatie?

Ontdek op [benelux.saint-gobain-technical-insulation.com](http://benelux.saint-gobain-technical-insulation.com) de brochure U Protect Pipe Sections voor het volledige overzicht van brandwerende doorvoeringen.

### Technische gegevens en certificering

Maximale service temperatuur	660°C	EN 14707
Reactie bij brand	Euroclass A2 <sub>1</sub> -s1,d0	EN 13501-1
	Onbrandbaar	IMO MSC.61(76)
Certificering	CE-markering	EN 14303
	Stuurwielcertificaat	

### Warmtegeleidingscoëfficiënt volgens EN ISO 8497

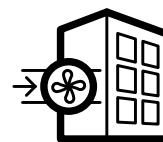
Gemiddelde temperatuur (°C)	10	50	100	150	200	300
λ (W/m.K)	0,032	0,037	0,043	0,052	0,062	0,092

### Verpakingsgegevens

De schalen worden standaard geleverd op pallets.

### Levertijden en minimale afname

Zie [benelux.saint-gobain-technical-insulation.com/levering](http://benelux.saint-gobain-technical-insulation.com/levering).



Binnendiameter		Isolatiedikte in mm													
		50		60		70		80		90		100		120	
mm	DN	m <sup>3</sup> per collo	m <sup>3</sup> per pallet	m <sup>3</sup> per collo	m <sup>3</sup> per pallet	m <sup>3</sup> per collo	m <sup>3</sup> per pallet	m <sup>3</sup> per collo	m <sup>3</sup> per pallet	m <sup>3</sup> per collo	m <sup>3</sup> per pallet	m <sup>3</sup> per collo	m <sup>3</sup> per pallet	m <sup>3</sup> per collo	m <sup>3</sup> per pallet
15		10,8	194,4												
18	10	19,2	230,4												
22	15	18,0	216,0	10,8	129,6										
28	20	14,4	172,8	10,8	129,6	9,6	115,2								
35	25	10,8	129,6	10,8	129,6	4,8	86,4	6,0	72,0						
42	32	10,8	129,6	9,6	115,2	4,8	86,4	6,0	72,0						
48	40	10,8	129,6	9,6	115,2	4,8	86,4	4,8	57,6			3,6	43,2		
54		10,8	129,6	4,8	86,4	4,8	86,4	4,8	57,6			3,6	43,2		
57		10,8	129,6	4,8	86,4										
60	50	9,6	115,2	4,8	86,4	4,8	57,6	4,8	57,6			1,2	48,0	1,2	38,4
64		9,6	115,2	4,8	86,4	4,8	57,6	4,8	57,6						
70		9,6	115,2	4,8	86,4	4,8	57,6								
76	65	4,8	86,4	6,0	72,0	4,8	57,6	4,8	57,6			1,2	38,4	1,2	38,4
89	80	4,8	86,4	4,8	57,6	4,8	57,6	3,6	43,2	1,2	48,0	1,2	38,4		
102		6,0	72,0	4,8	57,6	3,6	43,2	1,2	48,0			1,2	38,4		
108		6,0	72,0	4,8	57,6	3,6	43,2	1,2	48,0			1,2	38,4		
114	100	4,8	57,6	4,8	57,6	3,6	43,2	1,2	38,4			1,2	38,4	1,2	21,6
127		4,8	57,6												
133		4,8	57,6	3,6	43,2	1,2	38,4	1,2	38,4			1,2	28,8		
140	125	3,6	43,2	1,2	48,0	1,2	38,4	1,2	38,4	1,2	33,6	1,2	28,8	1,2	21,6
159		3,6	43,2	1,2	38,4	1,2	38,4	1,2	33,6			1,2	21,6	1,2	21,6
168	150	1,2	48,0	1,2	38,4	1,2	38,4	1,2	28,8	1,2	21,6	1,2	21,6	1,2	19,2
194		1,2	38,4	1,2	38,4	1,2	28,8	1,2	21,6			1,2	21,6		
219	200	1,2	33,6	1,2	28,8	1,2	21,6	1,2	21,6			1,2	19,2	1,2	14,4
245				1,2	21,6										
273	250	1,2	21,6	1,2	21,6	1,2	19,2	1,2	19,2			1,2	14,4		
324	300	1,2	19,2	1,2	21,6	1,2	14,4								
356	350	1,2	14,4												





# Industrie-oplossingen



**De stijgende energieprijzen en de bewustwording van de klimaatdoelen zijn belangrijke drijfveren om ook in de industrie energieverliezen en de bijhorende CO<sub>2</sub>-uitstoot zoveel mogelijk terug te dringen. Het isolatieniveau is nu vaak nog gebaseerd op het bewaken van de juiste procestemperaturen en op het voorkomen van persoonlijk letsel. Maar in de industrie ligt een enorm besparingspotentieel. En de terugverdientijden zijn kort.**



## **Thermische, akoestische en brandveilige isolatie**

Industriële processen en installaties bestaan in vele soorten met uiteenlopende media en procestemperaturen. Toch hebben ze iets gemeen: ze hebben allemaal een efficiënte isolatie van de buitenmantel nodig om de temperatuur stabiel te houden en de persoonlijke veiligheid te garanderen. Het gaat echter niet alleen om thermische isolatie, maar ook om akoestisch comfort en een goede brandveiligheid. Isover biedt thermische, akoestische en brandwerende isolatie-oplossingen voor uiteenlopende industriële toepassingen, zoals procesleidingen en -vaten, opslagtanks en boilers.

## **Kostenefficiënte oplossingen**

Onze flexibele, licht-in-gewicht en comprimeerbare isolatiematerialen zorgen voor een snelle en eenvoudige installatie. Dit levert besparingen op in arbeid, transport en opslag. Het Isover TECH-assortiment voor de industrie bestaat uit glaswol, steenwol en ULTIMATE™ lichtgewicht steenwol. Door de specifieke voordelen van elk materiaal (pag. 5) kunt u altijd kiezen voor de optimale isolatie-oplossing voor uw project.



**Thermische isolatie**



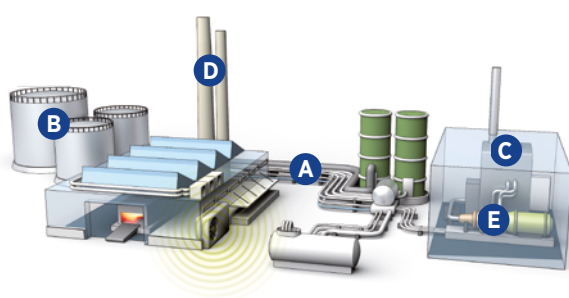
**Brandveilig**



**Snelle verwerking**



**Kostenefficiënt**



		Producten	Pagina
		U TECH Roll MT 4.0 V1	22
		U TECH Roll 2.0 V1	22
		TECH Loose Wool	22
		U TECH Wired Mat MT 6.0 X / MT 4.0	23
		TECH Wired Mat HT 6.1 / MT 5.1 / MT 4.1 / MT 3.1	24-25
		U TECH Slab HT 8.0 / MT 6.0 / MT 5.0	26
		U TECH Slab 3.0 / 2.0	26
		TECH Slab 2.0	27
		TECH Lamella Mat 2.0	27
		U TECH Pipe Section MT 4.0	28
		TECH CLIMCOVER Crimped Roll Alu2	33
		U TFN 23	33
		TECH Roll 1.0 Alu2	34
		TANK Roof Slab 60 kPa	35
		TANK Roof Slab 20 kPa	35
<b>A</b>	<b>Procesleidingen</b>	Diameter ≤ 356 mm	
		Grote diameter	
<b>B</b>	<b>Tankisolatie</b>	Tanks	
		Tankdaken	
		Drukvaten	
<b>C</b>	<b>Ketels</b>	Wanden	
		Daken	
<b>D</b>	<b>Kanalen/schoorstenen</b>	Rond	
		Rechthoekig	
<b>E</b>	<b>Overig</b>	Holtes/open ruimtes	
		Industriële apparatuur	

## Naamstructuur assortiment

Voorbeeld: U | TECH | Slab | MT | 6 | .0 | Alu1

<b>1</b>	<b>Materiaalindicatie voor ULTIMATE™</b>	Keurmerk voor hoge prestaties bij hogere temperaturen
<b>2</b>	<b>Productgroep</b>	Aanduiding van toepassingen:
	TECH	Speciaal ontworpen voor industriële toepassingen
	TANK	Speciaal ontworpen voor industriële opslagtanks.
<b>3</b>	<b>Productvorm</b>	Product geleverd als: gaasdekens, industrierollen, crêpage rollen, lamellendekens, schalen, industrieplaten, losse wol
<b>4</b>	<b>Temperatuur</b>	
	MT	Voor middelhoge temperaturen tot 400-680°C
	HT	Voor hoge temperaturen ≥ 700°C
<b>5</b>	<b>Energie-efficiëntieklasse</b>	Thermische prestaties van het product bij verschillende temperaturen
<b>6</b>	<b>Productversie</b>	
<b>7</b>	<b>Type bekleding</b>	
	Alu1, Alu2	Versterkt met puur aluminium, met aanduiding van Euroclass (A1, A2)
	V1, V2	Glasvlies van neutrale of zwarte kleur
	X	Gaasdeken gestikt met RVS metaaldraad
	X-X	Gaasdeken gestikt met RVS metaaldraad en voorzien van RVS gaas



### Productvoordelen

- uitstekende thermische isolatiewaarden
- prettig en snel te verwerken door de lengte van de rol en het lichte gewicht
- logistieke voordelen door gecompriëerde verpakking
- CINI-handboek datasheet 2.2.01 is van toepassing

### Volledig assortiment

Het volledige assortiment vindt u in onze prijslijst. Deze kunt u downloaden op [benelux.saint-gobain-technical-insulation.com/levering](http://benelux.saint-gobain-technical-insulation.com/levering).

## Isover® U TECH Roll

**Productomschrijving:** stevige, maar flexibele ULTIMATE™ rol voorzien van glasvlies bekleding.

**Toepassing:** efficiënte thermische en akoestische isolatie voor hoge temperatuurtoepassingen zoals industriële apparaten, leidingen, tanks en ovens.

Dikte in mm	Standaardafmeting in mm	m <sup>2</sup> per collo	m <sup>2</sup> per pallet	Bestel-eenheid	Pallets per volle vracht	Categorie levertijd*
<b>U TECH Roll MT 4.0 V1</b>						
30	8400 x 600	10,08	181,44	pallet	22	C
40	6300 x 600	7,56	136,08	pallet	22	C
50	5000 x 600	6,00	108,00	pallet	22	C
60	4200 x 600	5,04	90,72	pallet	22	C
80	3200 x 600	3,84	69,12	pallet	22	C
100	2500 x 600	3,00	54,00	pallet	22	C
<b>U TECH Roll 2.0 V1</b>						
30	15000 x 600	18,00	324,00	pallet	22	C
40	11000 x 600	13,20	237,60	pallet	22	C
50	9000 x 600	10,80	194,40	pallet	22	C
60	7500 x 600	9,00	162,00	pallet	22	C
80	5500 x 600	6,60	118,80	pallet	22	C
100	4500 x 600	5,40	97,20	pallet	22	C

U TECH Roll kan op aanvraag worden geleverd met versterkt puur aluminium bekleding. Prijzen op aanvraag.

### Technische gegevens en certificering

Maximale service temperatuur	Zie onderstaande tabel	EN 14706
Reactie bij brand	Euroclass A1	EN 13501-1
Certificering	CE-markering	EN 14303

### Warmtegeleidingscoëfficiënt volgens EN 12667

Product	Gemiddelde temperatuur (°C)					MST (°C)	
	50	100	150	200	300		400
$\lambda$ (W/m.K)							
U TECH Roll MT 4.0 V1	0,036	0,042	0,051	0,060	0,086	0,122	460
U TECH Roll 2.0 V1	0,040	0,049	0,062	0,080	0,124		360



### Productvoordelen

- vrij van slakken (slugs)
- goede verwerkbaarheid
- licht in gewicht
- CINI-handboek datasheet 2.1.04 is van toepassing

## Isover® TECH Loose Wool

**Productomschrijving:** opgerolde losse glaswol.

**Toepassing:** voor het thermisch isoleren van leidingbochten, apparaten en voor vulling van isolatiematrassen.

Kg per collo	Colli per 80 m <sup>3</sup>	Categorie levertijd*
8	150	B

### Technische gegevens en certificering

Maximale service temperatuur	500°C (continu)
Reactie bij brand	Onbrandbaar
	NEN 6064

### Warmtegeleidingscoëfficiënt volgens DIN 52612 (uitgaande van een stopgewicht van ca. 60 kg/m<sup>3</sup>)

Gemiddelde temperatuur (°C)	10	50	100	150	200	250	300
$\lambda$ (W/m.K)	0,032	0,036	0,042	0,052	0,062	0,079	0,089

### \* Categorie levertijd

B Levertijd in overleg met onze verkoop binnendienst.

C Levertijd en minimale afname in overleg met onze verkoop binnendienst.



### Productvoordelen

- uitstekende thermische isolatiewaarden
- prettig en snel te verwerken door de lengte van de rol en het lichte gewicht
- logistieke voordelen door gecompriëerde verpakking
- CINI-handboek datasheet 2.2.02 is van toepassing

## Isover® U TECH Wired Mat MT 6.0 X

**Productomschrijving:** stevige ULTIMATE™ gaasdeken voorzien van gegalvaniseerd gaas, gestikt met RVS metaaldraad.

**Toepassing:** efficiënte thermische en akoestische isolatie voor zeer hoge temperatuurtoepassingen zoals industriële apparaten, leidingen, tanks en ovens.

Dikte in mm	Afmeting in mm*	m <sup>2</sup> per collo	m <sup>2</sup> per pallet	Bestel-eenheid	Pallets per volle vracht	Categorie levertijd*
40	6500 x 500	6,50	136,50	pallet	22	C
50	5200 x 500	5,20	109,20	pallet	22	C
60	4300 x 500	4,30	90,30	pallet	22	C
80	3200 x 500	3,20	67,20	pallet	22	C
90	2900 x 500	2,90	60,90	pallet	22	C
100	2600 x 500	2,60	54,60	pallet	22	C

\* Op aanvraag met versterkt puur aluminium bekleding. Het gaas kan ook in RVS worden uitgevoerd.

\* Ook beschikbaar in een breedte van 600 mm. Zie de prijslijst voor meer informatie.

### Technische gegevens en certificering

Maximale service temperatuur	620°C	EN 14706
Reactie bij brand	Euroclass A1	EN 13501-1
Certificering	CE-markering	EN 14303

### Warmtegeleidingscoëfficiënt volgens EN 12667

Gem. temp. (°C)	10	50	100	150	200	300	400	500	600
λ (W/m.K)	0,031	0,035	0,040	0,047	0,054	0,072	0,096	0,120	0,162



### Productvoordelen

- uitstekende thermische isolatiewaarden
- prettig en snel te verwerken door de lengte van de rol en het lichte gewicht
- logistieke voordelen door gecompriëerde verpakking
- CINI-handboek datasheet 2.2.02 is van toepassing

## Isover® U TECH Wired Mat MT 4.0

**Productomschrijving:** stevige, lichtgewicht ULTIMATE™ gaasdeken voorzien van gegalvaniseerd gaas, gestikt met gegalvaniseerd metaaldraad.

**Toepassing:** lichtgewicht, efficiënte thermische en akoestische isolatie voor hoge temperatuurtoepassingen zoals industriële apparaten, leidingen, tanks en ovens.

Dikte in mm	Afmeting in mm	m <sup>2</sup> per collo	m <sup>2</sup> per pallet	Bestel-eenheid	Pallets per volle vracht	Categorie levertijd*
40	9500 x 500	9,50	199,50	pallet	22	C
50	7500 x 500	7,50	157,50	pallet	22	C
60	6300 x 500	6,30	132,30	pallet	22	C
80	4700 x 500	4,70	98,70	pallet	22	C
100	4000 x 500	4,00	84,00	pallet	22	C
120	3300 x 500	3,30	69,30	pallet	22	C

\* Ook beschikbaar in een breedte van 600 mm. Zie de prijslijst voor meer informatie.

### Technische gegevens en certificering

Maximale service temperatuur	460°C	EN 14706
Reactie bij brand	Euroclass A1	EN 13501-1
Certificering	CE-markering	EN 14303

### Warmtegeleidingscoëfficiënt volgens EN 12667

Gemiddelde temperatuur (°C)	10	50	100	150	200	300	400
λ (W/m.K)	0,032	0,035	0,042	0,051	0,060	0,086	0,122

### \* Categorie levertijd

C Levertijd en minimale afname in overleg met onze verkoop binnendienst.



### Isover® TECH Wired Mat HT 6.1

**Productomschrijving:** extra zware steenwoldeken op gegalvaniseerd gaas, gestikt met gegalvaniseerd metaaldraad.

**Toepassing:** thermische en akoestische isolatie van leidingen, tanks, apparaten en ketels.

Dikte in mm	Afmeting in mm	Stuks per collo	m <sup>2</sup> per collo	m <sup>2</sup> per pallet	Bestel-eenheid	Pallets per volle vracht	Categorie levertijd*
50	4000 x 500	2	4,00	84,00	pallet	24	C
80	2500 x 500	2	2,50	52,50	pallet	24	C
100	2000 x 500	2	2,00	42,00	pallet	24	C
120	2000 x 500	2	2,00	42,00	pallet	24	C

Op aanvraag met versterkt puur aluminium bekleding. Het gaas en/of draad kan ook in RVS worden uitgevoerd.

#### Productvoordelen

- zeer hoog temperatuurbereik
- kan toegepast worden op vlakke en gebogen ondergronden
- CINI-handboek datasheet 2.2.02 is van toepassing

#### Technische gegevens en certificering

Maximale service temperatuur	700°C	EN 14706
Reactie bij brand	Euroclass A1	EN 13501-1
Certificering	CE-markering	EN 14303

#### Warmtegeleidingscoëfficiënt volgens EN 12667

Gemiddelde temperatuur (°C)	50	100	200	300	400	500	600	650
λ (W/m.K)	0,040	0,045	0,058	0,076	0,098	0,124	0,161	0,184



### Isover® TECH Wired Mat MT 5.1

**Productomschrijving:** extra zware steenwoldeken op gegalvaniseerd gaas, gestikt met gegalvaniseerd metaaldraad.

**Toepassing:** thermische en akoestische isolatie van leidingen, tanks, apparaten en ketels.

Dikte in mm	Afmeting in mm	Stuks per collo	m <sup>2</sup> per collo	m <sup>2</sup> per pallet	Bestel-eenheid	Pallets per volle vracht	Categorie levertijd*
30	6000 x 500	2	6,00	126,00	pallet	24	C
40	5000 x 500	2	5,00	105,00	pallet	24	C
50	4000 x 500	2	4,00	84,00	pallet	24	C
60	3000 x 500	2	3,00	63,00	pallet	24	C
70	2500 x 500	2	2,50	52,50	pallet	24	C
80	2500 x 500	2	2,50	52,50	pallet	24	C
90	2000 x 500	2	2,00	42,00	pallet	24	C
100	2000 x 500	2	2,00	42,00	pallet	24	C
120	2000 x 500	2	2,00	42,00	pallet	24	C

Op aanvraag met versterkt puur aluminium bekleding. Het gaas en/of draad kan ook in RVS worden uitgevoerd.

#### Productvoordelen

- hoog temperatuurbereik
- kan toegepast worden op vlakke en gebogen ondergronden
- CINI-handboek datasheet 2.2.02 is van toepassing

#### Technische gegevens en certificering

Maximale service temperatuur	660°C	EN 14706
Reactie bij brand	Euroclass A1	EN 13501-1
Certificering	CE-markering	EN 14303

#### Warmtegeleidingscoëfficiënt volgens EN 12667

Gemiddelde temperatuur (°C)	50	100	200	300	400	500	600	650
λ (W/m.K)	0,039	0,045	0,061	0,081	0,106	0,137	0,175	0,197

#### Meer informatie?

Download de brochure 'Designing acoustics in industry' op [benelux.saint-gobain-technical-insulation.com](http://benelux.saint-gobain-technical-insulation.com) of scan de QR-code.

#### \* Categorie levertijd

C Levertijd en minimale afname in overleg met onze verkoop binnendienst.





### Productvoordelen

- hoog temperatuurbereik
- kan toegepast worden op vlakke en gebogen ondergronden
- CINI-handboek datasheet 2.2.02 is van toepassing

## Isover® TECH Wired Mat MT 4.1

**Productomschrijving:** zware steenwoldeken op gegalvaniseerd gaas, gestikt met gegalvaniseerd metaaldraad.

**Toepassing:** thermische en akoestische isolatie van leidingen, tanks, apparaten en ketels.

Dikte in mm	Afmeting in mm	Stuks per collo	m <sup>2</sup> per collo	m <sup>2</sup> per pallet	Bestel-eenheid	Pallets per volle vracht	Categorie levertijd*
30	6000 x 500	2	6,00	126,00	pallet	24	C
40	5500 x 500	2	5,50	115,50	pallet	24	C
50	4000 x 500	2	4,00	84,00	pallet	24	C
60	3500 x 500	2	3,50	73,50	pallet	24	C
70	3500 x 500	2	3,50	73,50	pallet	24	C
80	3000 x 500	2	3,00	63,00	pallet	24	C
90	2500 x 500	2	2,50	52,50	pallet	24	C
100	2500 x 500	2	2,50	52,50	pallet	24	C
120	2000 x 500	2	2,00	42,00	pallet	24	C

Op aanvraag met versterkt puur aluminium bekleding. Het gaas en/of draad kan ook in RVS worden uitgevoerd.

### Technische gegevens en certificering

Maximale service temperatuur	640°C	EN 14706
Reactie bij brand	Euroclass A1	EN 13501-1
Certificering	CE-markering	EN 14303

### Warmtegeleidingscoëfficiënt volgens EN 12667

Gemiddelde temperatuur (°C)	50	100	200	300	400	500	600
λ (W/m.K)	0,039	0,045	0,062	0,084	0,112	0,146	0,192



### Productvoordelen

- hoog temperatuurbereik
- kan toegepast worden op vlakke en gebogen ondergronden
- CINI-handboek datasheet 2.2.02 is van toepassing

## Isover® TECH Wired Mat MT 3.1

**Productomschrijving:** steenwoldeken op gegalvaniseerd gaas, gestikt met gegalvaniseerd metaal-draad.

**Toepassing:** thermische en akoestische isolatie van leidingen, tanks, apparaten en ketels.

Dikte in mm	Afmeting in mm	Stuks per collo	m <sup>2</sup> per collo	m <sup>2</sup> per pallet	Bestel-eenheid	Pallets per volle vracht	Categorie levertijd*
50	5000 x 500	2	5,00	105,00	pallet	24	A
60	5000 x 500	2	5,00	105,00	pallet	24	A
80	4000 x 500	2	4,00	84,00	pallet	24	A
100	2500 x 500	2	2,50	52,50	pallet	24	A
120	2500 x 500	2	2,50	52,50	pallet	24	C

Op aanvraag met versterkt puur aluminium bekleding. Het gaas en/of draad kan ook in RVS worden uitgevoerd.

### Technische gegevens en certificering

Maximale service temperatuur	560°C	EN 14706
Reactie bij brand	Euroclass A1	EN 13501-1
Certificering	CE-markering	EN 14303

### Warmtegeleidingscoëfficiënt volgens EN 12667

Gemiddelde temperatuur (°C)	50	100	200	300	400	500
λ (W/m.K)	0,040	0,047	0,067	0,094	0,130	0,173

### \* Categorie levertijd

- A Levertijd 2 werkdagen, indien voor 12.00 uur besteld.
- C Levertijd en minimale afname in overleg met onze verkoop binnendienst.



# Industrie



## Industrie



### Isovver® U TECH Slab

**Productomschrijving:** harde en vormvaste onbeklede ULTIMATE™ plaat.

**Toepassing:** thermische en onbrandbare isolatie voor industriële toepassingen, geschikt voor zeer hoge temperaturen.

#### Productvoordelen

- uitstekende thermische isolatie
- prettig en snel te verwerken door grote afmeting en lichte gewicht
- CINI-handboek datasheet 2.2.01 is van toepassing

#### Volledig assortiment

Kijk voor het volledige assortiment op [benelux.saint-gobain-technical-insulation.com/levering](http://benelux.saint-gobain-technical-insulation.com/levering).

Dikte in mm	Standaard-afmeting in mm	m <sup>2</sup> per collo	m <sup>2</sup> per pallet	Bestel-eenheid	Pallets per volle vracht	Categorie levertijd*
<b>U TECH Slab HT 8.0</b>						
30	1200 x 600	9,36	112,32	pallet	22	C
50	1200 x 600	5,76	69,12	pallet	22	C
<b>U TECH Slab MT 6.0</b>						
30	1200 x 600	9,36	112,32	pallet	22	C
50	1200 x 600	5,76	69,12	pallet	22	C
100	1200 x 600	2,88	34,56	pallet	22	C
<b>U TECH Slab MT 5.0</b>						
30	1200 x 600	9,36	112,32	pallet	22	C
50	1200 x 600	5,76	69,12	pallet	22	C
100	1200 x 600	2,88	34,56	pallet	22	C
<b>U TECH Slab 3.0</b>						
30	1200 x 600	9,36	112,32	pallet	22	C
50	1200 x 600	5,76	69,12	pallet	22	C
100	1200 x 600	2,88	34,56	pallet	22	C
<b>U TECH Slab 2.0</b>						
30	1200 x 600	11,52	184,32	pallet	22	C
50	1200 x 600	7,20	115,20	pallet	22	C
100	1200 x 600	3,60	57,60	pallet	22	C

U TECH Slab kan op aanvraag worden geleverd met glasvlies of versterkt puur aluminium bekleding.

#### Technische gegevens en certificering

Maximale service temperatuur (MST)	Zie onderstaande tabel	EN 14706
Reactie bij brand	Euroclass A1	EN 13501-1
Certificering	CE-markering	EN 14303

#### Warmtegeleidingscoëfficiënt volgens EN 12667

Product	Gemiddelde temperatuur (°C)								MST (°C)	
	10	50	100	150	200	300	400	500		600
	λ (W/m.K)									
U TECH Slab HT 8.0	0,030	0,035	0,040	0,046	0,054	0,070	0,091	0,116	0,145	620
U TECH Slab MT 6.0	0,031	0,035	0,040	0,047	0,054	0,072	0,096	0,120	0,162	620
U TECH Slab MT 5.0	0,031	0,036	0,041	0,049	0,057	0,078	0,104	0,138		540
U TECH Slab 3.0	0,032	0,037	0,045	0,055	0,069	0,104	0,153			400*
U TECH Slab 2.0	0,034	0,040	0,049	0,062	0,080	0,124				360*

\* Bij 100 Pa.

#### \* Categorie levertijd

C Levertijd en minimale afname in overleg met onze verkoop binnendienst.



#### Meer informatie?

Download de 'Isover Industry Insulation Technical Manual' op [benelux.saint-gobain-technical-insulation.com](http://benelux.saint-gobain-technical-insulation.com) of scan de QR-code.





### Isover® TECH Slab 2.0



#### Productvoordelen

- optimale combinatie van licht gewicht, hoge drukvastheid en hoge isolatiewaarde
- drukvast, mechanisch sterk, maar toch flexibel
- CINI-handboek datasheet 2.1.01 is van toepassing

**Productomschrijving:** onbeklede glaswolplaat met hoge thermische isolatiewaarde. Licht in gewicht, maar toch drukvast door de speciale oriëntatie van de vezels (crimping).

**Toepassing:** thermische en akoestische isolatie van grote opslagtanks en apparaten. Ook geschikt voor toepassing in schepen.

Dikte in mm	Afmeting in mm	m <sup>2</sup> per collo	m <sup>2</sup> per pallet	Bestel-eenheid	Pallets per volle vracht	Categorie levertijd*
50	1350 x 600	8,10	97,20	pallet	17	A
80	1350 x 600	4,86	58,32	pallet	17	A
100	1350 x 600	4,05	48,60	pallet	17	A

#### Technische gegevens en certificering

Maximale service temperatuur	300°C bij 100 Pa	EN 14706
Reactie bij brand	Euroclass A1	EN 13501-1
	Onbrandbaar	IMO MSC.61(76)
Certificering	CE-markering	EN 14303
	Stuurwielcertificaat	

#### Warmtegeleidingscoëfficiënt volgens EN 12667

Gemiddelde temperatuur (°C)	50	100	150	200	250
λ (W/m.K)	0,044	0,054	0,070	0,090	0,110

#### Indrukkingsgegevens isolatie 50 mm

Belasting (kg/m <sup>2</sup> )	100	200	400	600	1000
Dikte product na belasting (mm)	33,2	25,6	19,0	15,8	13,0



### Isover® TECH LAMELLA MAT 2.0



#### Productvoordelen

- optimale combinatie van licht gewicht en zeer hoge drukvastheid
- zeer drukvast, mechanisch sterk, maar toch flexibel
- aluminium biedt tijdens de verwerking een weersbestendige afwerking
- CINI-handboek datasheet 2.1.01 is van toepassing

**Productomschrijving:** drukvaste glaswoldeken opgebouwd uit rechtopstaande lamellen, eenzijdig bekleed met een aluminiumfolie

**Toepassing:** thermische en akoestische isolatie van grote opslagtanks, leidingen en apparaten.

Dikte in mm	Afmeting in mm	m <sup>2</sup> per collo	m <sup>2</sup> per pallet	Bestel-eenheid	Pallets per volle vracht	Categorie levertijd*
50	5000 x 600	6,00	72,00	pallet	20	C
60	4000 x 600	4,80	57,60	pallet	20	C
80	3000 x 600	3,60	43,20	pallet	20	C
100	2500 x 600	3,00	36,00	pallet	20	C

#### Technische gegevens en certificering

Maximale service temperatuur	400°C*	EN 14706
Reactie bij brand	Euroclass A2-s1,d0	EN 13501-1
Drukvastheid (CS(10\Y))	10 kPa	EN 826
Certificering	CE-markering	EN 14303
	Stuurwielcertificaat	

\* 100°C ter plaatse van aluminium bekleding.

#### Warmtegeleidingscoëfficiënt volgens EN 12667

Gemiddelde temperatuur (°C)	50	100	150	200	300	400
λ (W/m.K)	0,045	0,054	0,065	0,079	0,120	0,180

#### \* Categorie levertijd

- A Levertijd 2 werkdagen, indien voor 12.00 uur besteld.
- C Levertijd en minimale afname in overleg met onze verkoop binnendienst.

# Industrie

## Industriële leidingen

### Isover® U TECH Pipe Section MT 4.0

**Productomschrijving:** onbeklede ULTIMATE™ isolatieschalen met verschillende binnendiameters en isolatiedikten. De isolatieschalen hebben een lengte van 1200 mm.

**Toepassing:**

- thermische en akoestische isolatie van industriële leidingen
- U TECH Pipe Section MT 4.0 schalen zijn goedgekeurd voor toepassing aan boord van schepen

**Prijzen en verpakkingsgegevens**

Binnendiameter		Isolatiedikte in mm							
		20		25		30		40	
mm	DN	m <sup>2</sup> per collo	m <sup>2</sup> per pallet	m <sup>2</sup> per collo	m <sup>2</sup> per pallet	m <sup>2</sup> per collo	m <sup>2</sup> per pallet	m <sup>2</sup> per collo	m <sup>2</sup> per pallet
15		57,6	1036,8			30,0	540,0		
18	10	50,4	907,2	36,0	648,0	28,8	518,4	28,8	345,6
22	15	43,2	777,6	30,0	540,0	24,0	432,0	14,4	259,2
28	20	36,0	648,0	28,8	518,4	19,2	345,6	19,2	230,4
35	25	30,0	540,0	19,2	345,6	19,2	345,6	10,8	194,4
42	32	24,0	432,0	19,2	345,6	14,4	259,2	10,8	194,4
48	40	19,2	345,6	28,8	345,6	24,0	288,0	9,6	172,8
54		28,8	345,6			19,2	230,4	10,8	129,6
57		28,8	345,6	19,2	230,4	19,2	230,4	10,8	129,6
60	50	27,6	331,2	19,2	230,4	19,2	230,4	10,8	129,6
64		24,0	288,0			18,0	216,0	10,8	129,6
70						14,4	172,8	10,8	129,6
76	65	19,2	230,4	16,8	201,6	14,4	172,8	10,8	129,6
89	80	16,8	201,6	10,8	129,6	10,8	129,6	9,6	115,2
102						9,6	115,2	4,8	86,4
108						9,6	115,2	4,8	86,4
114	100			9,6	115,2	7,2	86,4	6,0	72,0
121								6,0	72,0
127						4,8	86,4		
133						6,0	72,0	4,8	57,6
140	125					6,0	72,0	4,8	57,6
159						4,8	57,6	4,8	57,6
168	150					4,8	57,6	3,6	43,2
194						3,6	43,2	1,2	38,4
219	200					1,2	38,4	1,2	38,4
245								1,2	28,8
273	250					1,2	28,8	1,2	21,6
324	300					1,2	21,6	1,2	21,6
356	350					1,2	19,2	1,2	19,2

**Technische gegevens en certificering**

Maximale service temperatuur	660°C	EN 14707
Reactie bij brand	Euroclass A1 <sub>L</sub>	EN 13501-1
	Onbrandbaar	IMO MSC.61(76)
Certificering	CE-markering	EN 14303
	Stuurwielcertificaat	

**Warmtegeleidingscoëfficiënt volgens ISO 8497**

Gemiddelde temperatuur (°C)	40	50	100	150	200	300
λ (W/m.K)	0,035	0,037	0,043	0,052	0,062	0,089

**Verpakkingsgegevens**

De schalen worden standaard geleverd op pallets.

**Levertijden en minimale afname**

Zie [benelux.saint-gobain-technical-insulation.com/levering](http://benelux.saint-gobain-technical-insulation.com/levering).



**Productvoordelen**

- grote lengte (1,20 m) voor minder naadvorming, korte verwerkingstijden en minder energieverlies
- laag collogewicht voor snelle en eenvoudige verwerking en handling op de bouwplaats
- ook geschikt voor scheepsbouwtoepassingen
- CINI-handboek datasheet 2.2.03 is van toepassing



**Meer informatie?**

Download de 'Isover Industry Insulation Technical Manual' op [benelux.saint-gobain-technical-insulation.com](http://benelux.saint-gobain-technical-insulation.com) of scan de QR-code.

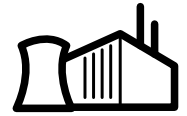


Binnendiameter		Isolatiedikte in mm													
		50		60		70		80		90		100		120	
mm	DN	m <sup>2</sup> per collo	m <sup>2</sup> per pallet	m <sup>2</sup> per collo	m <sup>2</sup> per pallet	m <sup>2</sup> per collo	m <sup>2</sup> per pallet	m <sup>2</sup> per collo	m <sup>2</sup> per pallet	m <sup>2</sup> per collo	m <sup>2</sup> per pallet	m <sup>2</sup> per collo	m <sup>2</sup> per pallet	m <sup>2</sup> per collo	m <sup>2</sup> per pallet
15															
18	10														
22	15	18,0	216,0	10,8	129,6										
28	20	14,4	172,8	10,8	129,6	9,6	115,2								
35	25	10,8	129,6	10,8	129,6	4,8	86,4	6,0	72,0						
42	32	10,8	129,6	9,6	115,2	4,8	86,4	6,0	72,0						
48	40	10,8	129,6	9,6	115,2	4,8	86,4	4,8	57,6						
54		10,8	129,6	4,8	86,4	4,8	86,4	4,8	86,4			3,6	43,2		
57		10,8	129,6	4,8	86,4	4,8	57,6								
60	50	9,6	115,2	4,8	86,4	4,8	57,6	4,8	57,6			1,2	48,0		
64		9,6	115,2	4,8	86,4	4,8	57,6								
70		9,6	115,2	4,8	86,4	4,8	57,6	4,8	57,6						
76	65	4,8	86,4	6,0	72,0	4,8	57,6	4,8	57,6			1,2	38,4		
89	80	4,8	86,4	4,8	57,6	4,8	57,6	3,6	43,2	1,2	48,0	1,2	38,4		
102		6,0	72,0	4,8	57,6			1,2	48,0			1,2	38,4		
108		6,0	72,0	4,8	57,6	3,6	43,2	1,2	48,0			1,2	38,4		
114	100	4,8	57,6	4,8	57,6	3,6	43,2	1,2	38,4	1,2	38,4	1,2	38,4		
121		4,8	57,6	4,8	57,6										
127		4,8	57,6	4,8	57,6										
133		4,8	57,6	3,6	43,2	1,2	38,4	1,2	38,4			1,2	28,8		
140	125	3,6	43,2	1,2	48,0	1,2	38,4	1,2	38,4			1,2	28,8	1,2	21,6
159		3,6	43,2	1,2	38,4	1,2	38,4	1,2	33,6			1,2	21,6		
168	150	1,2	48,0	1,2	38,4	1,2	38,4	1,2	28,8	1,2	21,6	1,2	21,6	1,2	19,2
194		1,2	38,4	1,2	38,4	1,2	28,8	1,2	21,6	1,2	33,6	1,2	21,6		
219	200	1,2	33,6	1,2	28,8	1,2	21,6	1,2	21,6	1,2	21,6	1,2	19,2	1,2	14,4
245		1,2	28,8	1,2	21,6			1,2	21,6						
273	250	1,2	21,6	1,2	21,6	1,2	19,2	1,2	19,2	1,2	14,4	1,2	14,4		
324	300	1,2	19,2	1,2	19,2	1,2	14,4								
356	350	1,2	14,4	1,2	14,4										





# Akoestische isolatie van leidingen



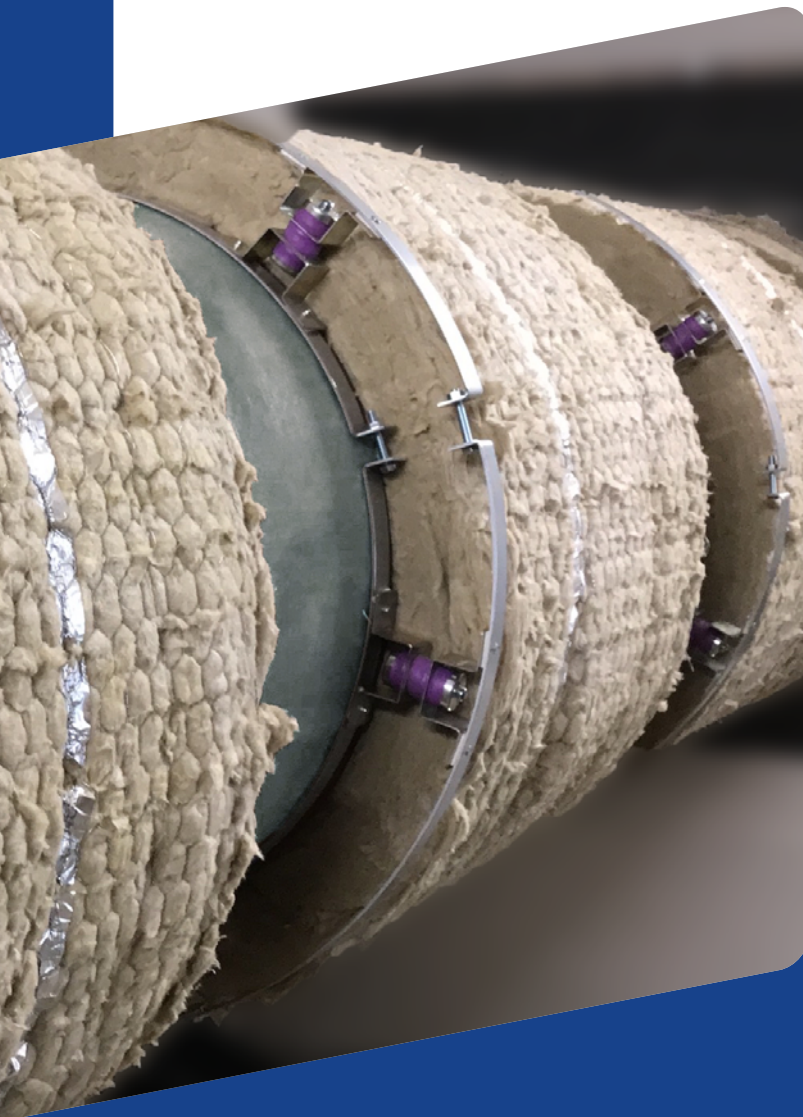
**Grote industriële sites worden vaak gekenmerkt door kilometerslange leidingen die een belangrijke bron van lawaai kunnen zijn. Geluid ontstaat door turbulente stroming van vloeistoffen, veranderingen in leidingdiameters, beëindiging van leidingen bij kopstukken of vaten en door apparatuur. Dit kan leiden tot hinder en veiligheidsrisico's.**

## **Voorkom akoestische bruggen**

Akoestische isolatie van leidingen bestaat meestal uit een geluidsabsorberend materiaal, zoals minerale wol, gecombineerd met een cladding. Voor hogere akoestische prestaties kan een massalaag direct tegen de cladding worden aangebracht. Indien afstandhouders nodig zijn om de cladding te ondersteunen, moeten deze veerkrachtig zijn en geen starre verbinding vormen. Afstandhouders die normaalgesproken worden gebruikt in afstandsringen voor thermische isolatie zijn echter vaak wel te stijf en vormen zo akoestische bruggen die de prestaties van het geluidsisolatiesysteem verminderen.

## **Innovaties maken het verschil**

Recent hebben wij meerdere nieuwe oplossingen getest volgens ISO 15665. Uniek daarbij is dat de oplossingen getest zijn inclusief alle benodigde onderconstructies en praktische richtlijnen. Dankzij de uitstekende akoestische prestaties van onze minerale wullen is de opbouw van complexe systemen vereenvoudigd. Twee innovaties zorgen voor maximale geluidsisolatie: de Isover TECH dB Spacer, een specifieke akoestische afstandhouder, en de Isover TECH dB Band.



**Akoestisch comfort**



**Snelle verwerking**



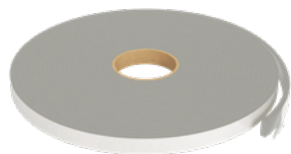
**Thermische isolatie**



**Brandveilig**



## Akoestische isolatie van leidingen



### Isover® TECH dB Band

**Productomschrijving:** akoestisch band voor leidingisolatie.

**Toepassing:** voor het akoestisch ontkoppelen van de cladding en de spacers in industriële leidingssystemen.

**Productvoordelen:**

- optimale geluidsisolatie
- eenvoudig te monteren
- corrosie-ontkoppeling

Dikte in mm	Afmeting rol in mm	Aantal rollen per doos	Aantal m <sup>3</sup> per doos	Bestel-eenheid	Categorie levertijd*
6	15000 x 30	11	165,00	doos	C
6	15000 x 40	8	120,00	doos	C



### Isover® TECH dB Spacer

**Productomschrijving:** akoestische afstandhouder voor leidingisolatie.

**Toepassing:** voor het optimaal akoestisch isoleren van industriële leidingssystemen in combinatie met TECH dB Band en U TECH Wired Mats (zie pag. 23).

Stuks per doos	Besteleenheid	Dozen per pallet	Categorie levertijd*
50	doos	30	C

\* Afhankelijk van de gewenste klasse en leidingafmeting wordt de volgende isolatie toegepast:

- U TECH Wired Mat MT 4.0 (zie pag. 23)
- U TECH Pipe Section MT 4.0 (zie pag. 28-29)
- U Protect Pipe Section Alu2 (zie pag. 18-19)
- TECH Lamella Mat 2.0 (zie pag. 27)
- TECH CLIMCOVER Crimped Roll 2.0 Alu2 (zie pag. 33)

**Productvoordelen:**

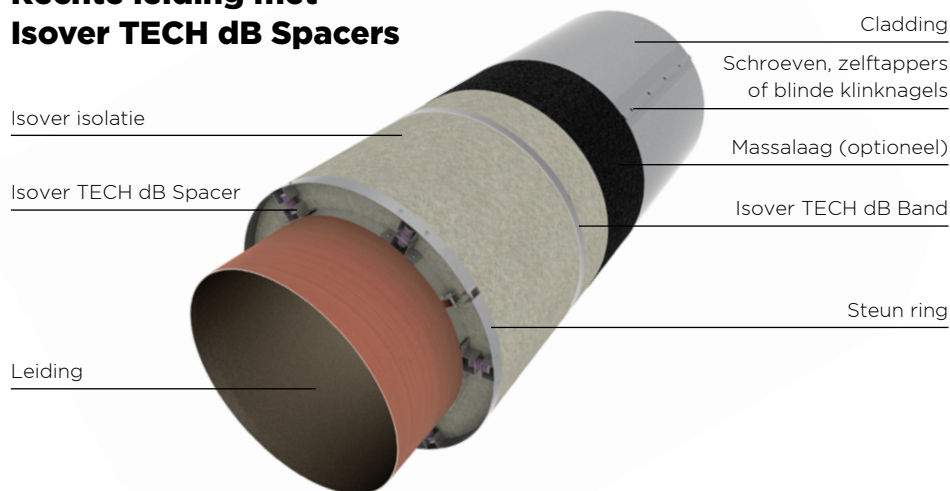
- optimale geluidsisolatie
- eenvoudig te monteren
- draagkrachtig



**Meer informatie?**

Voor meer informatie over onze akoestische oplossingen voor industriële leidingen en een overzicht van de voornaamste oplossingen volgens ISO 15665, download de brochure 'Designing acoustics in industry - Industrial pipe systems' op [benelux.saint-gobain-technical-insulation.com](http://benelux.saint-gobain-technical-insulation.com) of scan de QR-code.

### Rechte leiding met Isover TECH dB Spacers



\* **Categorie levertijd**

C Levertijd en minimale afname in overleg met onze verkoop binnendienst.



# Tankisolatie



**Industriële opslagtanks bestaan in vele afmetingen en bevatten uiteenlopende media in verschillende procestemperaturen. Toch hebben ze allemaal iets gemeen: stuk voor stuk hebben ze een efficiënte isolatie van de buitenmantel nodig om de temperatuur stabiel te houden en de veiligheid te garanderen. Voor tanks bieden we daarom een compleet TECH-assortiment aan energie-efficiënte oplossingen, bestaande uit glaswol, steenwol of ULTIMATE™.**

## **Speciale technologie voor hoge drukvastheid**

Bij hoge tanks, vaak gesitueerd in windgebieden aan de kust of in havens, is het vanwege de windbelasting nodig dat de isolatiedeken een goede drukvastheid heeft. Isover TECH CLIMCOVER Crimped Roll 2.0 Alu2 is een glaswoldeken met versterkt aluminium die geproduceerd wordt volgens de bijzondere crimping technologie. Het resultaat is een glaswoldeken met een unieke oriëntatie van de glaswolvezels die mechanische sterkte combineert met uitstekende thermische isolatie.

## **Ook het isoleren van tankdaken loont!**

In de praktijk komt het vaak voor dat tankdaken van opslagtanks niet geïsoleerd worden. Optredende convectiestromen in de luchtlaag boven het vloeistofoppervlak zorgen echter voor aanzienlijk warmteverlies door het tankdak. Daarom is het noodzakelijk om tankdaken net zo goed te isoleren als tankwanden. Voor het isoleren van tankdaken heeft Isover twee steenwolplaten in het assortiment, namelijk TANK Roof Slab 60 kPa en TANK Roof Slab 20 kPa.



**Thermische isolatie**



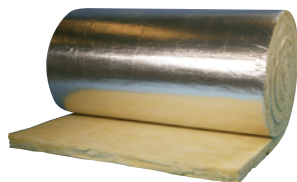
**Flexibel**



**Mechanisch sterk**



**Licht in gewicht**



### Isover® TECH CLIMCOVER Crimped Roll 2.0 Alu2

**Productomschrijving:** een met versterkt puur aluminium beklede glaswoldeken met een uitstekende isolatiewaarde. Licht in gewicht, maar toch zeer drukvast door de speciale oriëntatie van de vezels (crimping).

**Toepassing:** thermische en akoestische isolatie van grote opslagtanks, leidingen en apparaten.

#### Productvoordelen

- optimale combinatie van licht gewicht, zeer hoge drukvastheid en uitstekende isolatiewaarde
- snelle en economische isolatie van tankwanden door grote afmeting en lichte gewicht
- zeer drukvast, mechanisch sterk, maar toch flexibel
- aluminium biedt tijdens de verwerking een weersbestendige afwerking
- CINI-handboek datasheet 2.1.01 is van toepassing

Dikte in mm	Afmeting in mm	m <sup>2</sup> per collo	m <sup>2</sup> per pallet	Bestel-eenheid	Pallets per volle vracht	Categorie levertijd*
50	4800 x 1200	5,76	103,68	pallet	22	C
60	4000 x 1200	4,80	86,40	pallet	22	C
70	3400 x 1200	4,08	73,44	pallet	22	C
80	3000 x 1200	3,60	64,80	pallet	22	C
100	3750 x 1200	4,50	54,00	pallet	22	A
120	3150 x 1200	3,78	45,36	pallet	22	C

#### Technische gegevens en certificering

Maximale service temperatuur	250°C*	EN 14706
Reactie bij brand	Euroclass A2-s1,d0	EN 13501-1
Certificering	CE-markering	EN 14303

\* 120°C ter plaatse van aluminium bekleding.

#### Warmtegeleidingscoëfficiënt volgens EN 12667

Gemiddelde temperatuur (°C)	10	50	100	150	200
λ (W/m.K)	0,035	0,041	0,050	0,061	0,073



### Isover® U TFN 23

**Productomschrijving:** stevige, maar flexibele ULTIMATE™ isolatiedeken.

**Toepassing:** efficiënte thermische en akoestische isolatie voor industriële tanks.

#### Productvoordelen

- uitstekende thermische isolatiewaarden
- prettig en snel te verwerken door de lengte van de rol en het lichte gewicht
- logistieke voordelen door gecompriëerde verpakking
- CINI-handboek datasheet 2.2.01 is van toepassing

Dikte in mm	Afmeting in mm	m <sup>2</sup> per collo	m <sup>2</sup> per pallet	Bestel-eenheid	Pallets per volle vracht	Categorie levertijd*
100	7000 x 1200	8,40	100,80	pallet	22	C
150	4600 x 1200	5,52	66,24	pallet	22	C
200	3500 x 1200	4,20	50,40	pallet	22	C
250	2800 x 1200	3,36	40,32	pallet	22	C

Tot een dikte van 120 mm kan U TFN 23 op aanvraag worden geleverd met versterkt puur aluminium bekleding.

#### Technische gegevens en certificering

Maximale service temperatuur	360°C	EN 14706
Reactie bij brand	Euroclass A1	EN 13501-1
Certificering	CE-markering	EN 14303

#### Warmtegeleidingscoëfficiënt volgens EN 12667

Gemiddelde temperatuur (°C)	10	50	100	150	200	300
λ (W/m.K)	0,034	0,040	0,049	0,062	0,080	0,124

#### \* Categorie levertijd

- A Levertijd 2 werkdagen, indien voor 12.00 uur besteld.
- C Levertijd en minimale afname in overleg met onze verkoop binnendienst.



# Industrie

## Tankisolatie



### Isover® TECH Roll 1.0 Alu2

**Productomschrijving:** een met aluminium beklede glaswoldeken.

**Toepassing:** efficiënte thermische en akoestische isolatie voor industriële tanks op lage temperatuur.

Dikte in mm	Afmeting in mm	m <sup>2</sup> per collo	m <sup>2</sup> per pallet	Bestel-eenheid	Pallets per volle vracht	Categorie levertijd*
50	10000 x 1200	12,00	144,00	pallet	22	C
60	9000 x 1200	10,80	129,60	pallet	22	C
75	7000 x 1200	8,40	100,80	pallet	22	C
80	6000 x 1200	7,20	86,40	pallet	22	C
100	5400 x 1200	6,48	77,76	pallet	22	C
120	4500 x 1200	5,40	64,80	pallet	22	C
150	3600 x 1200	4,32	51,84	pallet	22	C
200	2700 x 1200	3,24	38,88	pallet	22	C

#### Productvoordelen

- combinatie van licht gewicht en uitstekende isolatiewaarde
- snelle en economische isolatie van tankwanden door grote afmetingen en lichte gewicht
- aluminium biedt tijdens de verwerking een weersbestendige afwerking
- CINI-handboek datasheet 2.1.01 is van toepassing

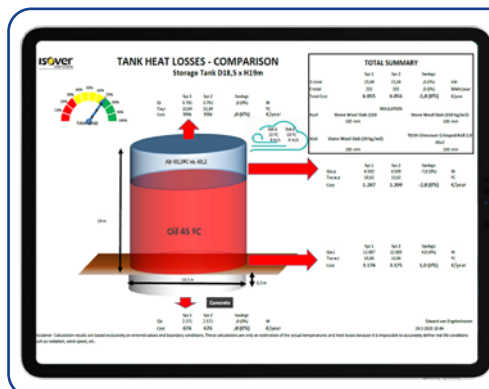
#### Technische gegevens en certificering

Maximale service temperatuur	250°C*	EN 14706
Reactie bij brand	Euroclass A2-s1,d0	EN 13501-1
Certificering	CE-markering	EN 14303

\* 120°C ter plaatse van aluminium bekleding.

#### Warmtegeleidingscoëfficiënt volgens EN 12667

Gemiddelde temperatuur (°C)	10	50	100	200	250
λ (W/m.K)	0,035	0,041	0,052	0,083	0,102



#### Projectadvies: tankisolatietool TankCalc

Industriële opslagtanks bevatten uiteenlopende media in diverse procestemperaturen en kennen een verschillende vullingsgraad. Hoe maakt u de meest energie- en kostenefficiënte keuze voor het isolatiesysteem van tanks? Met onze tankisolatietool TankCalc bepalen wij samen met u de optimale oplossing voor uw project. Neem hiervoor contact met ons op.



#### \* Categorie levertijd

C Levertijd en minimale afname in overleg met onze verkoop binnendienst.





### Isover® TANK Roof Slab 60 kPa

**Productomschrijving:** zeer drukvaste steenwolplaat (drukvastheid CS(10) 60 kPa).

**Toepassing:** thermische en akoestische isolatie voor (beloopbare) tankdaken.

#### Productvoordelen

- bijzonder hoge drukvastheid
- CINI-handboek datasheet 2.2.01 is van toepassing

Dikte in mm	Afmeting in mm	m <sup>2</sup> per collo	m <sup>2</sup> per pallet	Bestel-eenheid	Pallets per volle vracht	Categorie levertijd*
80	1200 x 600	2,16	21,60	pallet	40	C
100	1200 x 600	1,44	17,28	pallet	40	C
120	1200 x 600	1,44	14,40	pallet	40	C
140	1200 x 600	1,44	11,52	pallet	40	C

#### Technische gegevens en certificering

Maximale service temperatuur	700°C	EN 14706
Reactie bij brand	Euroclass A1	EN 13501-1
Drukvastheid (CS(10\Y))	60 kPa	EN 826
Certificering	CE-markering	EN 14303

#### Warmtegeleidingscoëfficiënt volgens EN 12667

Gem. temp. (°C)	50	100	150	200	300	400	500	600	680
λ (W/m.K)	0,042	0,047	0,053	0,062	0,084	0,120	0,147	0,189	0,228



### Isover® TANK Roof Slab 20 kPa

**Productomschrijving:** stevige en flexibele steenwol isolatieplaat.

**Toepassing:** thermische en akoestische isolatie voor het isoleren van industriële opslagtanks en vaten, in het bijzonder geschikt voor het isoleren van niet-beloopbare tankdaken en tankdaken met een kleine radius.

#### Productvoordelen

- Mechanisch sterk, maar toch flexibel
- Hoog temperatuurbereik
- CiNi-Handboek datasheet 2.2.01 is van toepassing

Dikte in mm	Afmeting in mm	m <sup>2</sup> per collo	m <sup>2</sup> per pallet	Bestel-eenheid	Pallets per volle vracht	Categorie levertijd*
20	1200 x 600	8,64	86,40	pallet	20	C
30	1200 x 600	5,04	60,48	pallet	20	C
40	1200 x 600	4,32	43,20	pallet	20	C
50	1200 x 600	2,88	34,56	pallet	20	C
60	1200 x 600	2,88	28,80	pallet	20	C
80	1200 x 600	2,16	21,60	pallet	20	C
100	1200 x 600	1,44	17,28	pallet	20	C

#### Technische gegevens en certificering

Maximale service temperatuur	700°C	EN 14706
Reactie bij brand	Euroclass A1	EN 13501-1
Drukvastheid (CSY(10\Y))	20 kPa	EN 826
Certificering	CE-markering	EN 14303

#### Warmtegeleidingscoëfficiënt volgens EN 12667

Gemiddelde temperatuur (°C)	50	100	200	250	300	400	500	600	700
λ (W/m.K)	0,041	0,047	0,060	0,068	0,077	0,098	0,123	0,154	0,192

#### Meer informatie?

Download de brochure 'Isover Technische Isolatie voor industriële opslagtanks - Snel & efficiënt' op [benelux.saint-gobain-technical-insulation.com](http://benelux.saint-gobain-technical-insulation.com) of scan de QR-code.

#### \* Categorie levertijd

C Levertijd en minimale afname in overleg met onze verkoop binnendienst.





# Marine-oplossingen



**De IMO, de Internationale Maritieme Organisatie van de Verenigde Naties, heeft als doel gesteld om tegen 2050 de CO<sub>2</sub>-uitstoot van de wereldwijde marine en offshore met 50% te reduceren ten opzichte van 2008. Een duidelijke doelstelling. Maar er speelt meer. Ook comfort en brandveiligheid aan boord zijn belangrijk. Aangezien schepen en offshore installaties een lange levenscyclus hebben, is het belangrijk om nu al zo goed mogelijk te ontwerpen en te bouwen.**



## **Lagere CO<sub>2</sub>-uitstoot door gewichtsbesparing**

Met de lichtgewicht, ULTIMATE™ isolatie-oplossingen van Isover is het mogelijk om een grote gewichtsbesparing te realiseren. Minder gewicht betekent minder brandstofgebruik en dus minder CO<sub>2</sub>-uitstoot. Een lager gewicht maakt het ook mogelijk de beladingscapaciteit optimaal te benutten. Met het gecertificeerde U SeaProtect assortiment bespaart u niet alleen fors op gewicht, maar behaalt u ook maximale resultaten op het gebied van energiebesparing en geluidsbeheersing. Geluidsoverlast van machinekamers, disco's of bioscopen aan boord kan zo tot een minimum worden beperkt.

## **Brandveilige oplossingen**

Isover biedt met U SeaProtect een ruim assortiment van brandveilige isolatieoplossingen voor schepen, cruiseschepen, offshore platforms en OEM marine constructies. Hiermee voldoet u aan de 2010 Fire Test Procedure Code voor stalen constructies. Met deze oplossingen bereikt u een aanzienlijke gewichtsbesparing, tot wel 45% lichter dan de traditionele steenwol oplossingen, in dezelfde brandweerstandsklassen.



**Thermische isolatie**



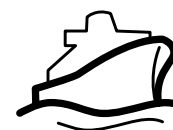
**Brandveilig**



**Akoestisch comfort**



**Licht in gewicht**



	Producten	Pagina
	U SeaProtect Slab 100 / 90	42
	U SeaProtect Slab 66	42
	U SeaProtect Slab 86 / 76 / 56 / 46 / 36 / 24	43
	U SeaProtect Roll 56 / 50 / 36 / 24	44
	U SeaProtect Wired Mat 66 / 48 / 36	45
	SeaProtect dB-Flex Alu	46
<b>Thermische isolatie</b>	<input checked="" type="checkbox"/>	
<b>Akoestische isolatie</b>	<input checked="" type="checkbox"/>	
<b>Brandwerende isolatie</b> (zie pag. 39-40)	Staal	<input checked="" type="checkbox"/>
	Aluminium	<input checked="" type="checkbox"/>
<b>Zwevende vloer</b> (zie pag. 40)	<input checked="" type="checkbox"/>	

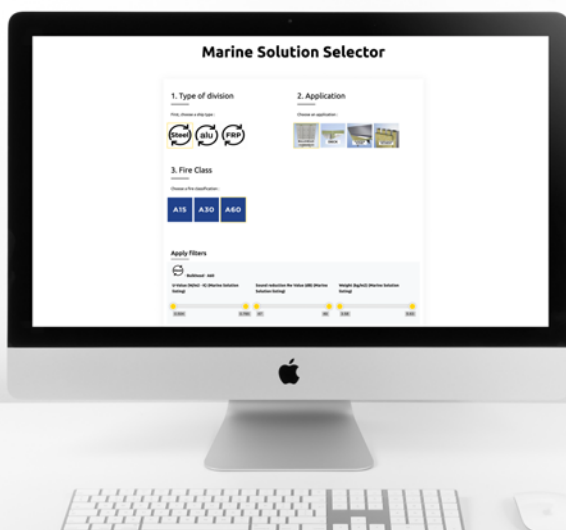
## Naamstructuur assortiment

Voorbeeld: U | SeaProtect | Slab | 66 | Alu1

<b>1</b>	<b>Materiaalindicatie voor ULTIMATE™</b>	Keurmerk voor hoge prestaties bij hogere temperaturen
<b>2</b>	<b>Productgroep</b>	Aanduiding van toepassing: SeaProtect is isolatie voor scheepvaarttoepassingen
<b>3</b>	<b>Productvorm</b>	Indicatie van de verschillende productvormen, zoals rollen, platen en gasdekens
<b>4</b>	<b>Dichtheid</b>	Geeft de dichtheid (densiteit) aan in kg/m <sup>3</sup>
<b>5</b>	<b>Type afwerking</b>	Duidt het type afwerking aan, bijvoorbeeld:
	Alu 1	Versterkt met puur aluminium, met aanduiding van Euroclass (A1)
	G-220	Wit glasdoek, 220 g/m <sup>2</sup>



Alle producten hebben een stuurwielcertificaat.

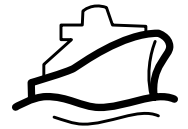


## Selector voor Marine-oplossingen

Met onze Isover U SeaProtect oplossingen kunt u elke type schip (staal, aluminium of composiet) brandveilig, efficiënt en akoestisch isoleren. Met onze nieuwe Marine Solution Selector vindt u snel het juiste product. U maakt een aantal basiskeuzes (zoals type schip, gewenste brandweerstand, akoestisch comfortniveau en nog veel meer) en de tool leidt u snel naar de juiste oplossing(en) en alle bijhorende technische gegevens en certificaten. Wel zo gemakkelijk.

[benelux.saint-gobain-technical-insulation.com/marine-solution-selector](http://benelux.saint-gobain-technical-insulation.com/marine-solution-selector)



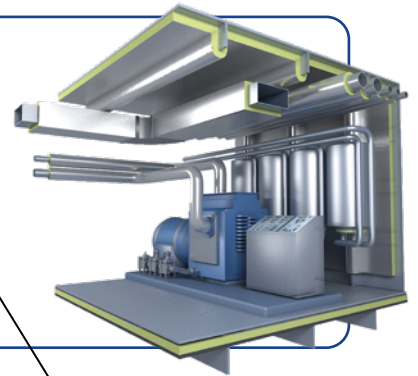


## Isolatie toepassingen aan boord

Veiligheid, comfort en efficiëntie zijn essentieel in Marine & Offshore. Daarom zijn onze isolatieoplossingen ontworpen om te voldoen aan de hoogste eisen, of het nu gaat om thermische isolatie, akoestische prestaties of brandveiligheid. Met ons U SeaProtect assortiment kunt u dan ook rekenen op comfort aan boord, optimale veiligheid in geval van brand en helpt het de ecologische voetafdruk van uw maritieme projecten te verkleinen.

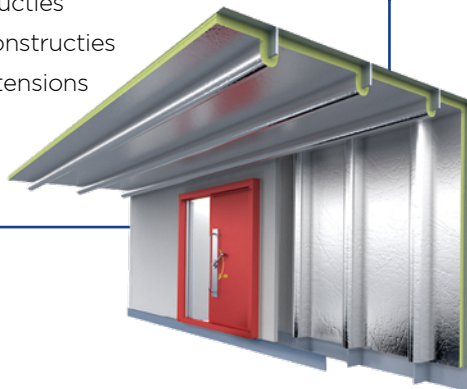
### HVAC systemen

- Luchtkanalen
- Leidingen



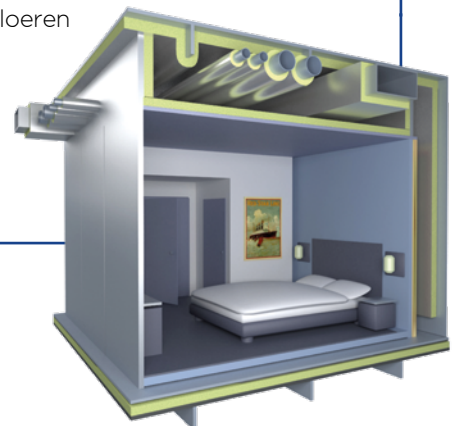
### Brandwerende constructies

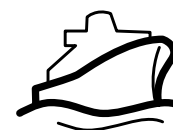
- Stalen constructies
- Aluminium constructies
- B-15 Wall Extensions



### Akoestische oplossingen

- Zwevende vloeren





## Stalen constructies

Staal is het meest gebruikte materiaal voor scheepsconstructies vanwege zijn sterkte, duurzaamheid en structurele integriteit. Het gewicht van staal brengt echter wel uitdagingen in het ontwerp met zich mee. Ons U SeaProtect assortiment biedt met ULTIMATE™ lichtgewicht steenwol uitkomst. Deze isolatie-oplossingen verminderen het totale gewicht van het schip en verbeteren tegelijkertijd de brandveiligheid, zorgen voor geluidsreductie en dragen bij aan operationele efficiëntie en een lagere CO<sub>2</sub>-uitstoot.

	Plaat		Spant		Totale gewicht (kg/m <sup>2</sup> )	U-waarde (W/m <sup>2</sup> .K)	Geluidsreductie R <sub>w</sub> (dB)
	Product	Dikte (mm)	Product	Dikte (mm)			
<b>A-15 Deck</b>	U SeaProtect 24	50	Geen isolatie		1,2	1,76	45
<b>A-15 Bulkhead</b>	U SeaProtect 46	30	Geen isolatie		1,4	2,08	44
<b>A-15 Bulkhead</b> <b>A-30 Deck</b>	U SeaProtect 24	50	U SeaProtect 24	50	2,0	0,72	46
			of				
			U SeaProtect 76	20	2,3	0,86	46
<b>A-30 Bulkhead</b> <b>A-60 Bulkhead Restricted</b> <b>A-60 Deck</b>	U SeaProtect 36	70	U SeaProtect 36	70	4,3	0,50	48
			of				
			U SeaProtect 76	20	3,6	0,68	49
<b>A-60 Deck</b> <b>A-60 Bulkhead</b>	U SeaProtect 50	60	U SeaProtect 76	20	4,1	0,74	47



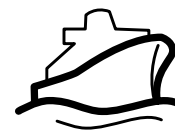
## Aluminium constructies

Aluminium is het materiaal bij uitstek voor de scheepsbouw vanwege zijn lichte gewicht, corrosiebestendigheid, duurzaamheid en ontwerpflexibiliteit. Aluminium schepen vereisen een specifieke benadering van isolatie, vanwege de hoge thermische geleidbaarheid van het materiaal en de gevoeligheid voor trillingen. Ons U SeaProtect assortiment biedt geteste en gecertificeerde oplossingen voor A-klasse aluminium scheidingen in 4 mm en 6 mm en leveren aanzienlijke gewichts- en kostenbesparingen op.

	Plaat		Spant		Totale gewicht (kg/m <sup>2</sup> )	U-waarde (W/m <sup>2</sup> .K)	Geluidsreductie R <sub>w</sub> (dB)
	Product	Dikte (mm)	Product	Dikte (mm)			
<b>A-30 Deck</b> <b>A-30 Bulkhead (brand aan de geïsoleerde zijde)</b>	U SeaProtect 66	50	U SeaProtect 66	50	5,60	0,67	36
<b>A-60 Deck</b> <b>A-60 Bulkhead (brand aan de geïsoleerde zijde)</b>	U SeaProtect 66*	60 of 2 x 30	U SeaProtect 66	2 x 30	6,73	0,57	39
<b>A-60 Bulkhead (brand ongeacht welke zijde)</b>	U SeaProtect 66**	60 of 2 x 30	U SeaProtect 66	2 x 30	10,70	0,29	39

\* Minimale luchtlaag van 40 mm tussen plaat en isolatie of opgevuld met onbrandbare Isover isolatie.

\*\* Aan beide zijden van de plaat.

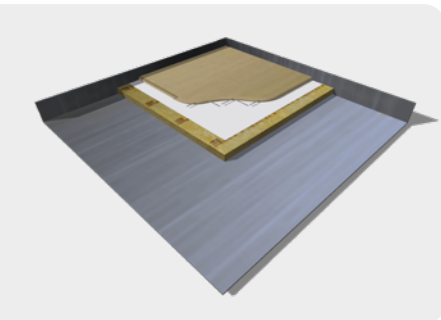


## B-15 Wall Extensions

Voor een goede brandveiligheid aan boord is het belangrijk ook de technische ruimtes boven de plafonds, panelen en/of bekledingen brandveilig zijn. Dit is mogelijk met B-15 Wall Extensions. Deze afscheidingen tussen de bovenzijde van het plafond van een kajuit en de scheepsconstructie zorgen ervoor dat vuur, rook en vlammen zich niet kunnen verspreiden van het ene compartiment naar het andere.

Vanwege doorvoeringen van technische leidingen, zoals luchtkanalen of elektriciteitsleidingen, is het installeren van deze uitbreiding van de kajuitwanden vaak ingewikkeld. Met de Isover U SeaProtect oplossingen voor B-15 Wall Extensions is dit een stuk eenvoudiger. Ze zijn licht in gewicht, eenvoudig te installeren en besparen veel tijd tijdens de installatie, omdat er slechts twee producten nodig zijn om de Wall Extension te realiseren (inclusief doorvoeren!).

	Extensions		Doorvoeringen		
	Product	Dikte (mm)	Product	Dikte (mm)	Type
<b>Brandklasse B-15</b>	U SeaProtect 66	50	U SeaProtect 46	30	Leidingen, luchtkanalen, kabelgoten, etc.



*U SeaProtect Slab 90 in een A-60 zwevende dekvloer*

## Akoestische oplossingen

### Zwevende vloeren

Speciaal voor schepen en offshore toepassingen heeft Isover samen met Saint-Gobain Weber een A-60 oplossing ontwikkeld voor zwevende vloeren. Deze geluidsisolerende en brandveilige vloer bestaat uit een isolatielaag van Isover U SeaProtect Slab 90 en weberfloor 4660N Marine Elastic, een pompbare, zelf-nivellerende vloer van een vezelversterkt, cementgebonden materiaal.

Deze innovatieve A-60 oplossing maakt het zware werk met metalen platen overbodig. De lichtgewicht steenwol en het vezelversterkte, cementgebonden materiaal zorgen ervoor dat de zwevende vloer uitzonderlijk sterk is en tegelijkertijd flexibel. De combinatie van deze eigenschappen garandeert optimale akoestische prestaties en maakt de vloer bestand tegen de bewegingen van een schip of offshore constructie.

Een A-60 classificatie wordt al behaald met minimaal 20 mm U SeaProtect Slab 90 en minimaal 25 mm weberfloor 4660N Marine Elastic, maar meerdere varianten zijn mogelijk.

### Meer informatie?

Download de 'U SeaProtect Lightweight solutions for B-15 Wall Extensions' brochure op [benelux.saint-gobain-technical-insulation.com/documentatie](http://benelux.saint-gobain-technical-insulation.com/documentatie) of scan de QR-code.





## HVAC-systemen

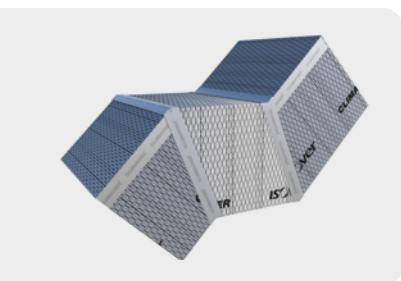
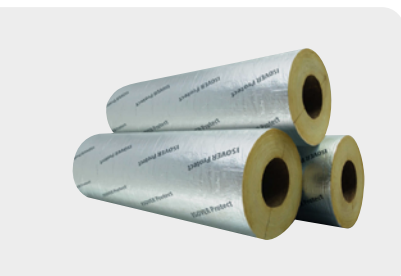
HVAC-systemen zijn voor een aanzienlijk deel verantwoordelijk voor het energieverbruik van een schip. Tot wel 35%! Met goede isolatie is het energieverbruik van HVAC-systemen flink te verminderen. HVAC-isolatieoplossingen omvatten onbrandbare en energie-efficiënte isolatieoplossingen voor alle onderdelen van het systeem, van verwarmings- en waterleidingen tot rook- en uitlaatpijpen en van HVAC-apparatuur tot ventilatiekanalen.

### Leidingen

Onze U Protect Pipe Sections Alu2 (zie pagina's 18-19) zijn volledig gecertificeerd voor het gebruik aan boord van schepen. Dankzij de unieke eigenschappen van ULTIMATE™ zorgen ze voor gewichtsbeparing bij het isoleren van HVAC-leidingen en verminderen ze daarmee het energieverbruik.

### Luchtkanalen

SEA CLIMAVER zelfdragende luchtkanalen, gemaakt van stevige glaswolplaten, zijn een kosteneffectief en eenvoudig te installeren alternatief voor traditionele, geïsoleerde metalen kanalen. De optimale thermische en akoestische prestaties zorgen voor een hoog comfortniveau aan boord en dankzij het lage gewicht draagt SEA CLIMAVER bovendien bij aan vermindering van CO<sub>2</sub>-uitstoot.



### Meer informatie?

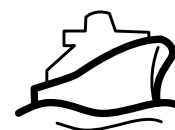
Download de 'SEA CLIMAVER' brochure op [benelux.saint-gobain-technical-insulation.com](http://benelux.saint-gobain-technical-insulation.com) of scan de QR-code.



## Meer informatie over onze isolatie-oplossingen voor Marine & Offshore?

Download de 'U SeaProtect' brochure op [benelux.saint-gobain-technical-insulation.com](http://benelux.saint-gobain-technical-insulation.com) of scan de QR-code.





## U SeaProtect: brandwerende oplossingen in marine constructies



### Isover® U SeaProtect Slab



**Productomschrijving:** stevige, maar flexibele ULTIMATE™ plaat verkrijgbaar in diverse kwaliteiten en densiteiten (24-100 kg/m<sup>3</sup>).

**Toepassing:** brandwerende, thermische en akoestische isolatie van schotten, dekken en (zwevende) vloeren in schepen en andere offshore toepassingen met aanzienlijke gewichtsreductie (zie pag. 38-41).

#### Productvoordelen

- biedt oplossingen voor stalen, aluminium en kunststof constructies
- tot 50% lichter dan traditionele brandwerende oplossingen
- zeer goede akoestische eigenschappen
- flexibel, maar toch vormvast

#### De U SeaProtect producten kunnen voorzien worden van diverse bekledingen:

- **Alu1:** versterkt puur aluminium
- **B-Al / B-GI:** composiet aluminium/glasweefsel 260 g/m<sup>2</sup>
- **G120:** zwart glasweefsel, 120 g/m<sup>2</sup>
- **G220:** wit glasweefsel, 220 g/m<sup>2</sup>
- **G420:** wit glasweefsel, 420 g/m<sup>2</sup>
- **V1:** versterkt glasvlies, 40 g/m<sup>2</sup>
- **V2:** versterkt zwart glasvlies, 60 g/m<sup>2</sup>

Het stuurwielcertificaat blijft bij al deze type bekledingen van toepassing.

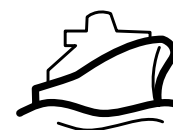
#### Volledig assortiment

Het volledige assortiment vindt u in onze prijslijst. Deze kunt u downloaden op [benelux.saint-gobain-technical-insulation.com/levering](http://benelux.saint-gobain-technical-insulation.com/levering).

Dikte in mm	Standaard-afmeting in mm	m <sup>2</sup> per collo	m <sup>2</sup> per pallet	Bestel-eenheid	Pallets per volle vracht	Categorie levertijd*
<b>Slab 100</b>						
30	1200 x 600	9,36	112,32	pallet	22	C
40	1200 x 600	7,20	86,40	pallet	22	C
50	1200 x 600	5,76	69,12	pallet	22	C
60	1200 x 600	4,32	51,84	pallet	22	C
70	1200 x 600	2,88	46,08	pallet	22	C
<b>Slab 96</b>						
30	1200 x 600	9,36	112,32	pallet	22	C
40	1200 x 600	7,20	86,40	pallet	22	C
48	1200 x 600	8,64	103,68	pallet	22	C
50	1200 x 600	5,76	69,12	pallet	22	C
60	1200 x 600	3,60	57,60	pallet	22	C
75	1200 x 600	2,88	46,08	pallet	22	C
<b>Slab 90</b>						
10	1200 x 600	3,60	244,80	pallet	22	C
20	1200 x 600	14,40	172,80	pallet	22	C
25	1200 x 600	11,52	138,24	pallet	22	C
30	1200 x 600	9,36	112,32	pallet	22	C
40	1200 x 600	7,20	86,40	pallet	22	C
50	1200 x 600	5,76	69,12	pallet	22	C
60	1200 x 600	3,60	43,20	pallet	22	C
80	1200 x 600	3,60	43,20	pallet	22	C
<b>Slab 86</b>						
25	1200 x 600	11,52	138,24	pallet	22	C
40	1200 x 600	7,20	86,40	pallet	22	C
50	1200 x 600	5,76	69,12	pallet	22	C
<b>Slab 76</b>						
20	1200 x 600	14,40	172,80	pallet	22	C
25	1200 x 600	11,52	138,24	pallet	22	C
40	1200 x 600	7,20	86,40	pallet	22	C
50	1200 x 600	5,76	69,12	pallet	22	C
<b>Slab 66</b>						
20	1200 x 600	14,40	172,80	pallet	22	C
25	1200 x 600	11,52	138,24	pallet	22	C
30	1200 x 600	9,36	112,32	pallet	22	C
40	1200 x 600	7,20	86,40	pallet	22	C
50	1200 x 600	5,76	69,12	pallet	22	C
60	1200 x 600	3,60	57,60	pallet	22	C
70	1200 x 600	2,88	46,08	pallet	22	C
75	1200 x 600	3,60	43,20	pallet	22	C
80	1200 x 600	3,60	43,20	pallet	22	C
90	1200 x 600	2,88	34,56	pallet	22	C
100	1200 x 600	2,88	34,56	pallet	22	C
<b>Slab 56</b>						
30	1200 x 600	9,36	112,32	pallet	22	C
40	1200 x 600	7,20	86,40	pallet	22	C
50	1200 x 600	5,76	69,12	pallet	22	C
60	1200 x 600	3,60	57,60	pallet	22	C
70	1200 x 600	2,88	46,08	pallet	22	C
80	1200 x 600	3,60	43,20	pallet	22	C
100	1200 x 600	2,88	34,56	pallet	22	C

\* **Categorie levertijd**

C Levertijd en minimale afname in overleg met onze verkoop binnendienst.



## U SeaProtect: brandwerende oplossingen in marine constructies



### Isover® U SeaProtect Slab



#### De U SeaProtect producten kunnen voorzien worden van diverse bekledingen:

- **Alu1:** versterkt puur aluminium
- **B-AI / B-GI:** composiet aluminium/glasweefsel 260 g/m<sup>2</sup>
- **G120:** zwart glasweefsel, 120 g/m<sup>2</sup>
- **G220:** wit glasweefsel, 220 g/m<sup>2</sup>
- **G420:** wit glasweefsel, 420 g/m<sup>2</sup>
- **V1:** versterkt glasvlies, 40 g/m<sup>2</sup>
- **V2:** versterkt zwart glasvlies, 60 g/m<sup>2</sup>

Het stuurwielcertificaat blijft bij al deze type bekledingen van toepassing.

#### Volledig assortiment

Het volledige assortiment vindt u in onze prijslijst. Deze kunt u downloaden op [benelux.saint-gobain-technical-insulation.com/levering](http://benelux.saint-gobain-technical-insulation.com/levering).

Dikte in mm	Standaardafmeting in mm	m <sup>2</sup> per collo	m <sup>2</sup> per pallet	Bestel-eenheid	Pallets per volle vracht	Categorie levertijd*
<b>Slab 50</b>						
25	1200 x 600	11,52	138,24	pallet	22	C
30	1200 x 600	9,36	112,32	pallet	22	C
50	1200 x 600	5,76	69,12	pallet	22	C
60	1200 x 600	3,60	57,60	pallet	22	C
<b>Slab 46</b>						
30	1200 x 600	9,36	112,32	pallet	22	C
40	1200 x 600	7,20	86,40	pallet	22	C
50	1200 x 600	5,76	69,12	pallet	22	C
75	1200 x 600	3,60	43,20	pallet	22	C
<b>Slab 36</b>						
30	1200 x 600	9,36	149,76	pallet	22	C
40	1200 x 600	7,20	115,20	pallet	22	C
50	1200 x 600	6,48	103,68	pallet	22	C
60	1200 x 600	5,76	92,16	pallet	22	C
70	1200 x 600	3,60	72,00	pallet	22	C
80	1200 x 600	4,32	69,12	pallet	22	C
90	1200 x 600	3,60	57,60	pallet	22	C
100	1200 x 600	3,60	57,60	pallet	22	C
120	1200 x 600	2,16	34,56	pallet	22	C
<b>Slab 24</b>						
20	1200 x 600	17,28	276,48	pallet	22	C
30	1200 x 600	12,96	207,36	pallet	22	C
40	1200 x 600	8,64	138,24	pallet	22	C
50	1200 x 600	7,20	115,20	pallet	22	C
60	1200 x 600	5,76	92,16	pallet	22	C
70	1200 x 600	5,04	80,64	pallet	22	C
75	1200 x 600	5,04	80,64	pallet	22	C
80	1200 x 600	4,32	69,12	pallet	22	C
100	1200 x 600	3,60	57,60	pallet	22	C
150	1200 x 600	2,16	34,56	pallet	22	C

#### Technische gegevens en certificering

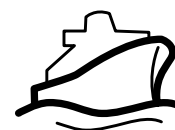
Maximale service temperatuur	650°C*	EN 14706
Reactie bij brand	Onbrandbaar	IMO MSC.61(76)
Certificering	CE-markering	EN 14303
	Stuurwielcertificaat	

#### Warmtegeleidingscoëfficiënt volgens EN 12667

U SeaProtect	Gemiddelde temperatuur (°C)						Dichtheid kg/m <sup>3</sup>
	10	50	100	200	300	400	
	$\lambda$ (W/m.K)						
Slab 100	0,031	0,035	0,040	0,046	0,070	0,091	100
Slab 96	0,031	0,035	0,040	0,054	0,070	0,091	96
Slab 90	0,035	0,035	0,040	0,054	0,070	0,091	90
Slab 86	0,031	0,035	0,040	0,054	0,070	0,091	86
Slab 76	0,031	0,035	0,040	0,054	0,072	0,096	76
Slab 66	0,031	0,035	0,040	0,054	0,072	0,096	66
Slab 56	0,031	0,036	0,041	0,057	0,078	0,104	56
Slab 50	0,031	0,036	0,042	0,059	0,080	0,109	50
Slab 46	0,032	0,036	0,042	0,060	0,086	0,122	46
Slab 36	0,032	0,038	0,047	0,070	0,099		36
Slab 24	0,033	0,039	0,048	0,077	0,118		24

#### \* Categorie levertijd

C Levertijd en minimale afname in overleg met onze verkoop binnendienst.



## U SeaProtect: brandwerende oplossingen in marine constructies



### Isover® U SeaProtect Roll

**Productomschrijving:** flexibele deken van ULTIMATE™ lichtgewicht steenwol. Kan tevens worden voorzien van diverse bekledingen.

**Toepassing:** brandwerende, thermische en akoestische isolatie van schotten en dekken in schepen met aanzienlijke gewichtsreductie (zie ook pag. 38-41).

#### Productvoordelen

- met dezelfde rol kan zowel tussen, als over de spanten worden gemonteerd zonder de rol te snijden
- voor zowel stalen als aluminium constructies
- zeer goede akoestische eigenschappen

#### De U SeaProtect Roll producten kunnen voorzien worden van diverse bekledingen:

- **Alu1:** versterkt puur aluminium
- **G120:** zwart glasweefsel, 120 g/m<sup>2</sup>
- **G220:** wit glasweefsel, 220 g/m<sup>2</sup>
- **G420:** wit glasweefsel, 420 g/m<sup>2</sup>
- **V1:** versterkt glasvlies, 40 g/m<sup>2</sup>

Het stuurwielcertificaat blijft bij al deze type bekledingen van toepassing.

#### Volledig assortiment

Het volledige assortiment vindt u in onze prijslijst. Deze kunt u downloaden op [benelux.saint-gobain-technical-insulation.com/levering](http://benelux.saint-gobain-technical-insulation.com/levering).

Dikte in mm	Standaard-afmeting in mm	m <sup>2</sup> per collo	m <sup>2</sup> per pallet	Bestel-eenheid	Pallets per volle vracht	Categorie levertijd*
<b>Roll 56</b>						
30	6300 x 1200	7,56	136,08	pallet	22	C
50	3800 x 1200	4,56	82,08	pallet	22	C
60	3200 x 1200	3,84	69,12	pallet	22	C
<b>Roll 50</b>						
30	5200 x 1200	6,24	112,32	pallet	22	C
50	3200 x 1200	3,84	69,12	pallet	22	C
60	3200 x 1200	3,84	69,12	pallet	22	C
<b>Roll 36</b>						
30	12500 x 1200	15,00	180,00	pallet	22	C
50	8000 x 1200	9,60	115,20	pallet	22	C
60	6500 x 1200	7,80	93,60	pallet	22	C
70	5800 x 1200	6,96	83,52	pallet	22	C
80	5000 x 1200	6,00	72,00	pallet	22	C
100	4000 x 1200	4,80	57,60	pallet	22	C
120	3200 x 1200	3,84	46,08	pallet	22	C
<b>Roll 24</b>						
20	17000 x 1200	40,80	489,60	pallet	22	C
25	14000 x 1200	33,60	403,20	pallet	22	C
30	12000 x 1200	28,80	345,60	pallet	22	C
40	17500 x 1200	21,00	252,00	pallet	22	C
50	14000 x 1200	16,80	201,60	pallet	22	C
60	12000 x 1200	14,40	172,80	pallet	22	C
70	10000 x 1200	12,00	144,00	pallet	22	C
75	9200 x 1200	11,04	132,48	pallet	22	C
80	9000 x 1200	10,80	129,60	pallet	22	C
100	7000 x 1200	8,40	100,80	pallet	22	C
120	6000 x 1200	7,20	86,40	pallet	22	C
140	5000 x 1200	6,00	72,00	pallet	22	C
160	4500 x 1200	5,40	64,80	pallet	22	C
180	4000 x 1200	4,80	57,60	pallet	22	C

#### Technische gegevens en certificering

Maximale service temperatuur	650°C	EN 14706
Reactie bij brand	Onbrandbaar	IMO MSC.61(76)
Certificering	CE-markering	EN 14303
	Stuurwielcertificaat	

#### Warmtegeleidingscoëfficiënt volgens EN 12667

U SeaProtect	Gemiddelde temperatuur (°C)						Dichtheid kg/m <sup>3</sup>
	10	50	100	200	300	400	
$\lambda$ (W/m.K)							
Roll 56	0,031	0,036	0,041	0,057	0,078	0,104	56
Roll 50	0,031	0,036	0,042	0,059	0,080	0,109	50
Roll 36	0,032	0,038	0,047	0,070	0,099		36
Roll 24	0,033	0,039	0,048	0,077	0,118		24

#### \* Categorie levertijd

C Levertijd en minimale afname in overleg met onze verkoop binnendienst.



## U SeaProtect: brandwerende oplossingen in marine constructies



### Productvoordelen

- voor zowel stalen als aluminium constructies
- zeer goede akoestische eigenschappen

**U SeaProtect Wired Mats kunnen voorzien worden van een versterkt puur aluminium bekleding: Alu1**

Het stuurwielcertificaat blijft bij al deze type bekledingen van toepassing.

### Volledig assortiment

Het volledige assortiment vindt u in onze prijslijst. Deze kunt u downloaden op [benelux.saint-gobain-technical-insulation.com/levering](http://benelux.saint-gobain-technical-insulation.com/levering).

## Isover® U SeaProtect Wired Mat



**Productomschrijving:** gaasdeken van ULTIMATE™ lichtgewicht steenwol. Kan tevens worden voorzien van diverse bekledingen.

**Toepassing:** brandwerende, thermische en akoestische isolatie van schotten en dekken in schepen met aanzienlijke gewichtsreductie (zie ook pag. 38-41).

Dikte in mm	Standaard-afmeting in mm	m <sup>2</sup> per collo	m <sup>2</sup> per pallet	Bestel-eenheid	Pallets per volle vracht	Categorie levertijd*
<b>Wired Mat 66</b>						
30	10000 x 600	12,00	216,00	pallet	22	C
40	7500 x 600	9,00	162,00	pallet	22	C
50	6000 x 600	7,20	129,60	pallet	22	C
60	5000 x 600	6,00	108,00	pallet	22	C
70	4300 x 600	5,16	92,88	pallet	22	C
80	3700 x 600	4,44	79,92	pallet	22	C
90	3300 x 600	3,96	71,28	pallet	22	C
100	3000 x 600	3,60	64,80	pallet	22	C
<b>Wired Mat 48</b>						
50	6300 x 600	7,56	136,08	pallet	22	C
60	3900 x 600	4,68	84,24	pallet	22	C
70	3100 x 600	3,72	66,96	pallet	22	C
<b>Wired Mat 36</b>						
50	6300 x 600	7,56	136,08	pallet	22	C
60	5200 x 600	6,24	112,32	pallet	22	C
70	4500 x 600	5,40	97,20	pallet	22	C
80	4000 x 1200	4,80	86,40	pallet	22	C
100	3100 x 600	3,72	66,96	pallet	22	C
120	2600 x 600	3,12	56,16	pallet	22	C

### Technische gegevens en certificering

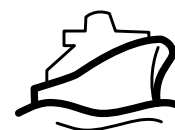
Maximale service temperatuur	650°C	EN 14706
Reactie bij brand	Onbrandbaar	IMO MSC.61(76)
Certificering	CE-markering	EN 14303
	Stuurwielcertificaat	

### Warmtegeleidingscoëfficiënt volgens EN 12667

U SeaProtect	Gemiddelde temperatuur (°C)						Dichtheid kg/m <sup>3</sup>
	10	50	100	200	300	400	
	$\lambda$ (W/m.K)						
Wired Mat 66	0,031	0,035	0,040	0,054	0,072	0,096	66
Wired Mat 48	0,032	0,036	0,044	0,063	0,087	0,122	48
Wired Mat 36	0,032	0,037	0,045	0,069	0,104	0,153	36

### \* Categorie levertijd

C Levertijd en minimale afname in overleg met onze verkoop binnendienst.



## Isover® SeaProtect Tape



**Productomschrijving:** MED-gecertificeerde zelfklevende tape.

**Toepassing:** voor het afplakken van naden tussen de met glasweefsel of aluminium beklede isolatieproducten en naden tussen de bekleding en metalen constructie.

Afmeting rol in mm	Aantal m <sup>1</sup> per rol	Aantal rollen per doos	Aantal m <sup>1</sup> per doos	Bestel-eenheid	Categorie levertijd*
<b>SeaProtect Tape G120</b>					
45 x 50.000	50	24	1200	doos	C
70 x 50.000	50	16	800	doos	C
<b>SeaProtect Tape Alu</b>					
50 x 100.000	100	24	2400	doos	C

### Productvoordelen

- brandveilig (FTP Code 2010)
- gemakkelijk aan te brengen door zelfklevende laag
- snelle verwerking



## Isover® SeaProtect dB-Flex Alu



**Productomschrijving:** geluidsisolerend membraan voor marine toepassingen.

**Toepassing:** zorgt in combinatie met de U SeaProtect systemen voor een extra hoge geluidsisolatie (tot 53-54 dB) aan boord van schepen en offshore constructies.

Afmeting rol in mm	Aantal stuks per collo	Aantal m <sup>2</sup> per collo	Aantal m <sup>2</sup> per pallet	Bestel-eenheid	Categorie levertijd*
5.000 x 1.200	1	6	60	pallet	C
5.000 x 600	2	6	60	pallet	C
7.500 x 400	2	6	60	pallet	C
10.000 x 300	2	6	60	pallet	C
50.000 x 1.200	1	60	180	pallet	C

### Productvoordelen

- verhoogt de geluidsisolatie
- snel en gemakkelijk te installeren (Quick-Cover)
- stevig membraan
- Low Flame Spread certificaat (FTP Code 2010)

### \* Categorie levertijd

C Levertijd en minimale afname in overleg met onze verkoop binnendienst.





## Contactgegevens

### Saint-Gobain Isover | Verkoopkantoor Nederland

Bezoekadres: Stuartweg 1b, 4131 NH Vianen  
Postadres: Postbus 96, 4130 EB Vianen  
Telefoon: +31 (0)347 35 84 00  
E-mail algemeen: [benelux@saint-gobain-technical-insulation.com](mailto:benelux@saint-gobain-technical-insulation.com)  
E-mail verkoop: [verkoop@isover.nl](mailto:verkoop@isover.nl)  
Website: [benelux.saint-gobain-technical-insulation.com](http://benelux.saint-gobain-technical-insulation.com)  
KvK: Handelsregister Breda 20022420  
BTW-nummer: NL009960120B01

Saint-Gobain Isover is een handelsnaam van Saint-Gobain Construction Products Nederland B.V.

### Saint-Gobain Isover | Verkoopkantoor België

Bezoekadres: Sint-Jansweg 9 - Haven 1602, B-9130 Kallo  
Telefoon: +32 3 360 23 67 / +32 3 360 23 69  
E-mail algemeen: [benelux@saint-gobain-technical-insulation.com](mailto:benelux@saint-gobain-technical-insulation.com)  
E-mail verkoop: [isover\\_orders@saint-gobain.com](mailto:isover_orders@saint-gobain.com)  
Website: [benelux.saint-gobain-technical-insulation.com](http://benelux.saint-gobain-technical-insulation.com)  
BTW-nummer: BE 0400.865.465

Saint-Gobain Isover is in België een handelsnaam van Saint-Gobain Construction Products Belgium NV.

### Projectadvies

Neem contact op met een van onze adviseurs voor een integraal projectadvies.



#### Eddie Oprel

HVAC, Industrie en Marine & Offshore  
✉ [eddie.oprel@saint-gobain.com](mailto:eddie.oprel@saint-gobain.com)  
☎ +31 (0)6 53 75 34 54



#### Edward van Engelenhoven

Technisch advies Industrie  
✉ [edward.vanengelenhoven@saint-gobain.com](mailto:edward.vanengelenhoven@saint-gobain.com)  
☎ +31 (0)6 12 27 49 72

## Prijslijst

Download de actuele prijslijst van Isover Technische Isolatie 2025 op [benelux.saint-gobain-technical-insulation.com/levering](http://benelux.saint-gobain-technical-insulation.com/levering) of scan de QR-code.



### Isover isolatie-oplossingen voor de bouw

Voor meer informatie over de isolatie-oplossingen voor de bouw van Isover verwijzen wij u graag naar [isover.nl](http://isover.nl) en [isover.be](http://isover.be).

**Altijd op de hoogte blijven:**



**Saint-Gobain Isover Technical Insulation Benelux**



**Saint-Gobain Isover Technical Insulation Benelux**



**Schrijf u in voor onze nieuwsbrief op [benelux.saint-gobain-technical-insulation.com](https://benelux.saint-gobain-technical-insulation.com)**



**[benelux.saint-gobain-technical-insulation.com](https://benelux.saint-gobain-technical-insulation.com)**

**Disclaimer**

Saint-Gobain Isover heeft een zo groot mogelijke zorgvuldigheid betracht bij het samenstellen van deze publicatie. Toch kan niet worden uitgesloten dat de inhoud onjuistheden bevat. De gebruiker van deze catalogus aanvaardt door aanname/gebruik hiervan daarvoor het risico uitdrukkelijk en kan Saint-Gobain Solutions hiervoor niet aansprakelijk stellen. De meest recente versie van de catalogus vindt u op [benelux.saint-gobain-technical-insulation.com/documentatie](https://benelux.saint-gobain-technical-insulation.com/documentatie).